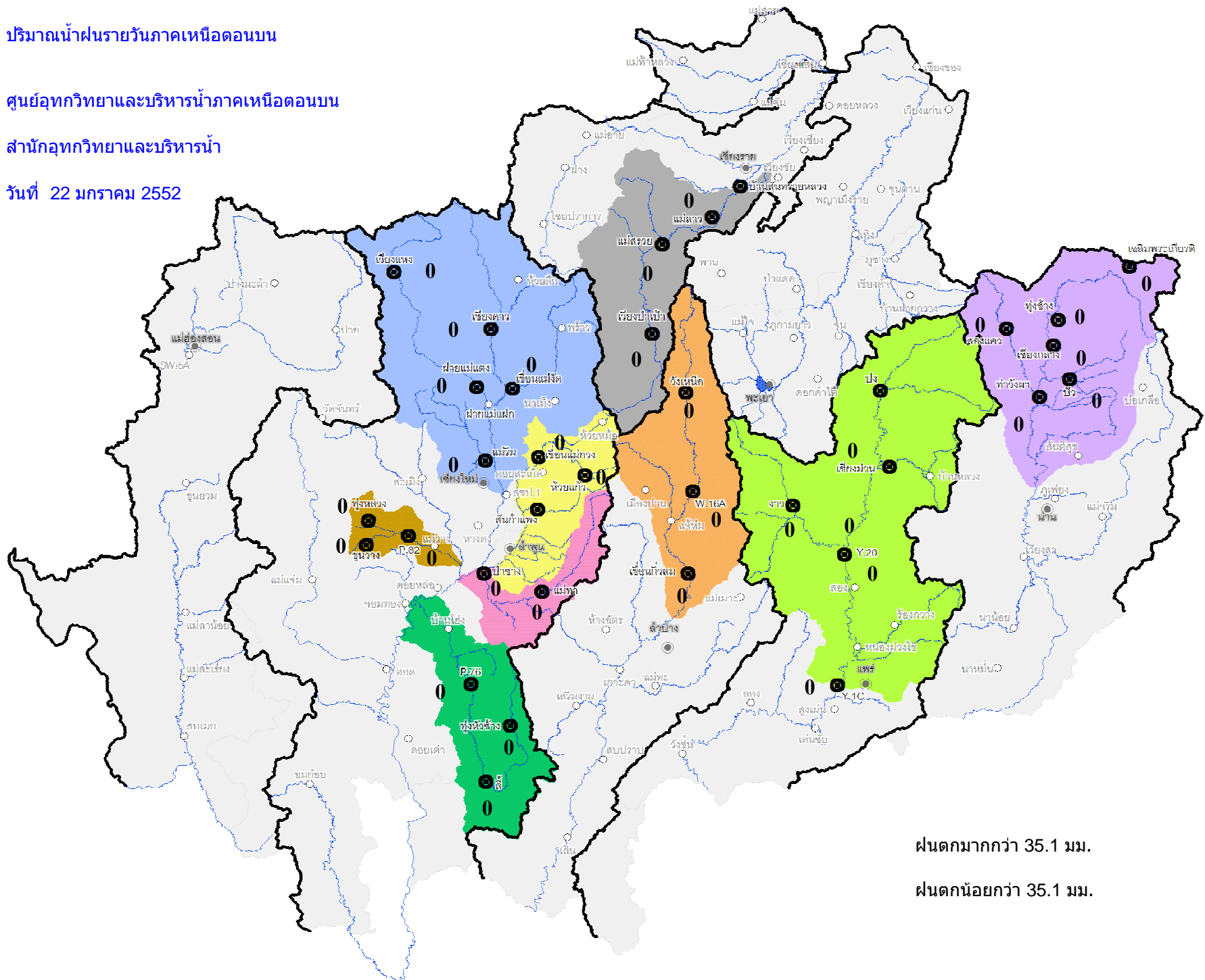


ปริมาณน้ำฝนรายวันภาคเหนือตอนบน

ศูนย์อุทกวิทยาและบริหารน้ำภาคเหนือตอนบน

สำนักอุทกวิทยาและบริหารน้ำ

วันที่ 22 มกราคม 2552



ฝนตกมากกว่า 35.1 มม.

ฝนตกน้อยกว่า 35.1 มม.