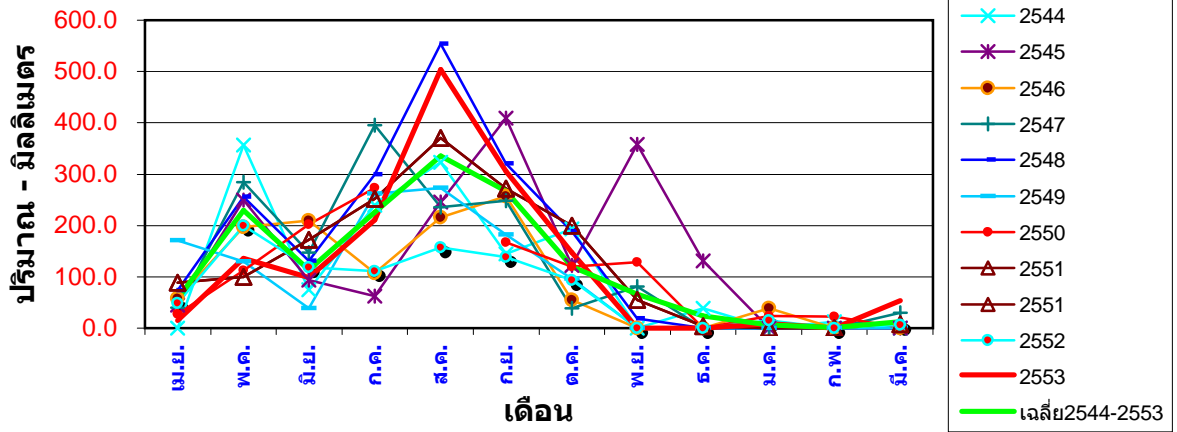


กราฟเปรียบเทียบปริมาณฝนรายเดือน  
สถานี บ้านนาเม็ง อ.พรวัว จ.เชียงใหม่



ปีน้ำ	เม.ย.	พ.ค.	มิ.ย.	ก.ค.	ส.ค.	ก.ย.	ต.ค.	พ.ย.	ธ.ค.	ม.ค.	ก.พ.	มี.ค.	รวม	วัน
2544	0.0	357.1	74.8	239.9	323.5	144.8	193.6	0.0	38.6	0.0	11.9	0.0	1384.2	52
2545	44.5	249.3	93.1	62.9	246.3	408.8	122.4	358.5	130.8	0.0	0.0	0.0	1716.6	71
2546	57.0	197.5	209.2	107.4	216.3	256.6	54.9	0.0	0.0	38.1	0.0	0.0	1137.0	42
2547	39.3	283.8	147.2	395.2	235.9	248.8	38.8	81.5	0.0	0.0	0.0	30.5	1501.0	54
2548	73.1	255.3	130.8	299.3	553.8	321.0	188.7	18.7	0.0	0.0	0.0	0.0	1840.7	71
2549	170.3	129.5	39.2	261.8	272.6	182.0	95.6	0.0	0.0	0.0	0.0	0.0	1151.0	59
2550	28.0	111.9	202.0	272.7		167.0	120.3	127.9	0.0	23.6	22.3	1.4	1077.1	60
2551	88.3	99.7	171.7	252.4	369.9	271.4	200.2	55.2	3.7	0.0	0.0	7.7	1520.2	128
2552	48.2	199.3	118.9	110.9	157.1	138.6	93.5	0.0	0.0	15.2	0.0	6.4	888.1	91
2553	14.7	135.4	98.1	211.3	504.2	305.5	147.3	0.0	0.0	8.5	0.0	53.4	1478.4	97
2554														
2555														
2556														
2557														
2558														
2559														
2560														
2561														
2562														
2563														
2564														
2565														
2566														
2567														
2568														
2569														
2570														
2571														
2572														
2573														
2574														
2575														
2576														
2577														
2578														
2579														
2580														
2581														
2582														
สูงสุด	170.3	357.1	209.2	395.2	553.8	408.8	193.6	358.5	130.8	38.1	11.9	53.4	1840.7	97
เฉลี่ย	57.0	229.7	113.2	225.4	336.1	266.8	120.2	65.5	24.2	6.7	1.7	12.0	1458.4	64
ต่ำสุด	0.0	129.5	39.2	62.9	216.3	144.8	38.8	0.0	0.0	0.0	0.0	0.0	1137.0	42