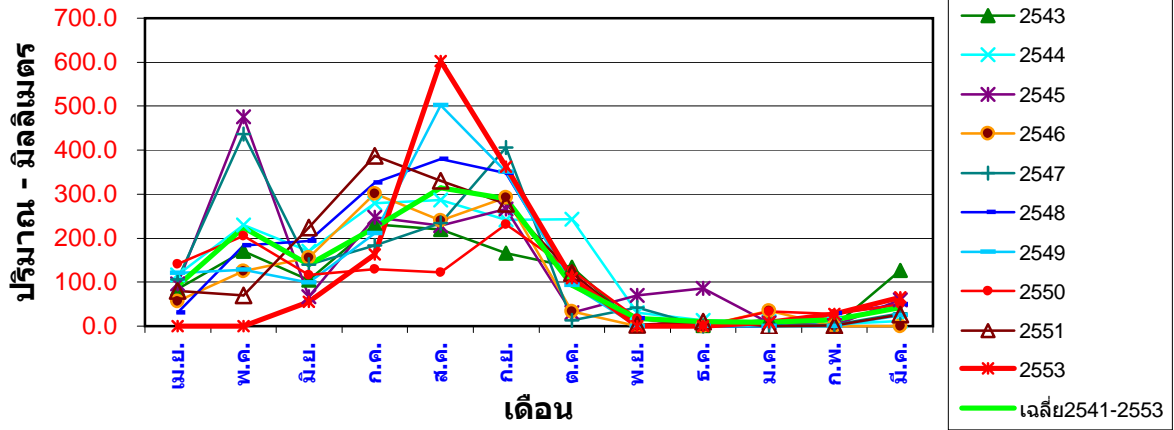


กราฟเปรียบเทียบปริมาณฝนรายเดือน
สถานี บ้านฝายกวาง อ.เชียงคำ จ.พะเยา



ปีน้ำ	เม.ย.	พ.ค.	มิ.ย.	ก.ค.	ส.ค.	ก.ย.	ต.ค.	พ.ย.	ธ.ค.	ม.ค.	ก.พ.	มี.ค.	รวม	วัน
2541	77.8	307.2	165.3	155.3	384.0	230.9	37.8	21.5	0.0	0.5	39.3	42.0	1461.6	100
2542	104.1	133.2	190.3	78.5	242.8	310.5	72.4	9.1	14.7	0.0	38.1	25.1	1218.8	116
2543	84.8	170.4	104.6	231.2	219.1	165.9	133.8	1.1	1.4	14.0	0.0	127.3	1253.6	123
2544	116.9	229.3	170.7	279.8	287.4	241.1	242.4	31.2	13.2	10.0	4.5	12.0	1638.5	133
2545	95.6	475.8	67.5	247.9	228.3	266.7	30.3	70.4	85.7	7.5	1.8	59.7	1637.2	136
2546	57.1	124.9	155.8	301.1	240.0	292.7	34.1	0.0	0.0	34.9	0.0	0.3	1240.9	105
2547	105.7	436.7	139.3	183.7	233.6	406.4	13.2	41.8	0.0	0.0	3.2	29.3	1592.9	131
2548	31.2	182.8	193.8	325.9	380.1	348.3	100.1	17.2	0.4	0.0	29.7	49.4	1658.9	124
2549	120.9	128.7	99.6	211.1	502.2	350.6	92.6	0.0	0.0	0.0	0.0	24.3	1530.0	105
2550	140.5	204.8	117.1	129.2	122.9	231.1	127.0	17.8	0.0	33.2	27.0	48.9	1199.5	123
2551	80.3	70.1	224.4	387.2	331.0	277.6	120.4	2.4	10.5	0.0	1.5	26.8	1532.2	112
2552														
2553	-	-	55.6	163.4	602.7	361.8	109.1	0.0	0.3	8.5	27.4	65.9	1394.7	73
2554														
2555														
2556														
2557														
2558														
2559														
2560														
2561														
2562														
2563														
2564														
2565														
2566														
2567														
2568														
2569														
2570														
2571														
2572														
2573														
2574														
2575														
2576														
2577														
2578														
2579														
สูงสุด	140.5	475.8	224.4	387.2	602.7	406.4	242.4	70.4	85.7	34.9	39.3	127.3	1658.9	136
เฉลี่ย	92.3	224.0	140.3	224.5	314.5	290.3	92.8	17.7	10.5	9.1	14.4	42.6	1472.9	115
ต่ำสุด	31.2	70.1	55.6	78.5	122.9	165.9	13.2	0.0	0.0	0.0	0.0	0.3	1199.5	73