

ประชุม ประจำเดือน มีนาคม พ.ศ. 2567



หน่วยข้อมูลอุตุ-อุทกวิทยา จ.เชียงใหม่

ศูนย์อุทกวิทยาชลประทานภาคเหนือตอนบน

สำนักบริหารจัดการน้ำและอุทกวิทยา

กรมชลประทาน



# สถานีรับผิดชอบ

## สถานีสำรวจปริมาณน้ำฝน จำนวน 22 สถานี

1. สถานี สำนักงานชลประทานที่ 1 ถ.ทุ่งโฮเต็ล อ.เมือง จ.เชียงใหม่
2. สถานี ( P.82 ) น้ำแม่วาง บ้านสบวิน อ.แม่วาง จ.เชียงใหม่
3. สถานี โครงการหลวงทุ่งหลวง บ้านห้วยตอง อ.แม่วาง จ.เชียงใหม่
4. สถานี โครงการหลวงขุนวาง บ้านขุนวาง อ.แม่วาง จ.เชียงใหม่
5. สถานี ( P.64 ) น้ำแม่ตื่น บ้านหลวง อ.อมก๋อย จ.เชียงใหม่
6. สถานี ( P.65 ) น้ำแม่แตง บ้านม่วงป๋อก อ.เวียงแหง จ.เชียงใหม่
7. สถานี อนามัยห้วยหม้อ บ้านห้วยหม้อ อ.ดอยสะเก็ด จ.เชียงใหม่
8. สถานี อนามัยห้วยแก้ว บ้านเตาบ่ม อ.แม่ออน จ.เชียงใหม่
9. สถานี อนามัยนาเม็ง บ้านนาเม็ง อ.พร้าว จ.เชียงใหม่
10. สถานี อบต.เทพเสด็จ บ้านปางไฮ อ.ดอยสะเก็ด จ.เชียงใหม่
11. สถานี โครงการอ่างเก็บน้ำห้วยลิก บ้านห้วยลิก อ.เชียงดาว จ.เชียงใหม่



# สถานีรับผิดชอบ

## สถานีสำรวจปริมาณน้ำฝน จำนวน 22 สถานี (ต่อ)

12. สถานี โครงการประตูละบายน้ำแม่สอย บ้านสบสอย อ.จอมทอง จ.เชียงใหม่
13. สถานี ( P.76 ) น้ำแม่ลี่ บ้านแม่ฮิไฮ อ.ลี่ จ.ลำพูน
14. สถานี ( W.15A ) น้ำแม่จาง บ้านสบเป้าะ อ.แม่ทะ จ.ลำปาง
15. สถานี ( W.16A ) แม่น้ำวัง บ้านไฮ อ.แจ้ห่ม จ.ลำปาง
16. สถานี ( Y.1C ) แม่น้ำยม บ้านน้ำโค้ง อ.เมือง จ.แพร่
17. สถานี ( Y.20 ) แม่น้ำยม บ้านห้วยสัก อ.สอง จ.แพร่
18. สถานี โครงการชลประทานน่าน บ้านคำใหม่ไชยเจริญ อ.เมือง จ.น่าน
19. สถานี หน่วยอุทกวิทยา จ.เชียงราย บ้านสันทรายหลวง อ.เมือง จ.เชียงราย
20. สถานี หน่วยอุทกวิทยา จ.พะเยา บ้านฝายกวาง อ.เชียงคำ จ.พะเยา
21. สถานี ( Sw.5A ) น้ำปาย บ้านท่าโป่งแดง อ.เมือง จ.แม่ฮ่องสอน
22. สถานี ( Y.24 ) น้ำปี้ บ้านมาง อ.เชียงม่วน จ.พะเยา



# สถานีรับผิดชอบ

## สถานีสำรวจระยะเหยรายวัน จำนวน 4 สถานี

1. สถานี สำนักงานชลประทานที่ 1 ถ.ทุ่งโฮเต็ล อ.เมือง จ.เชียงใหม่
2. สถานี ( P.64 ) น้ำแม่ตื่น บ้านหลวง อ.อมก๋อย จ.เชียงใหม่
3. สถานี หน่วยอุทกวิทยา จ.พะเยา บ้านฝายกวาง อ.เชียงคำ จ.พะเยา
4. สถานี ( Sw.5A ) น้ำปาย บ้านท่าโป่งแดง อ.เมือง จ.แม่ฮ่องสอน

## สถานีสำรวจกระแสลมผิวพื้นรายวัน จำนวน 2 สถานี

1. สถานี สำนักงานชลประทานที่ 1 ถ.ทุ่งโฮเต็ล อ.เมือง จ.เชียงใหม่
2. สถานี ( Sw.5A ) น้ำปาย บ้านท่าโป่งแดง อ.เมือง จ.แม่ฮ่องสอน

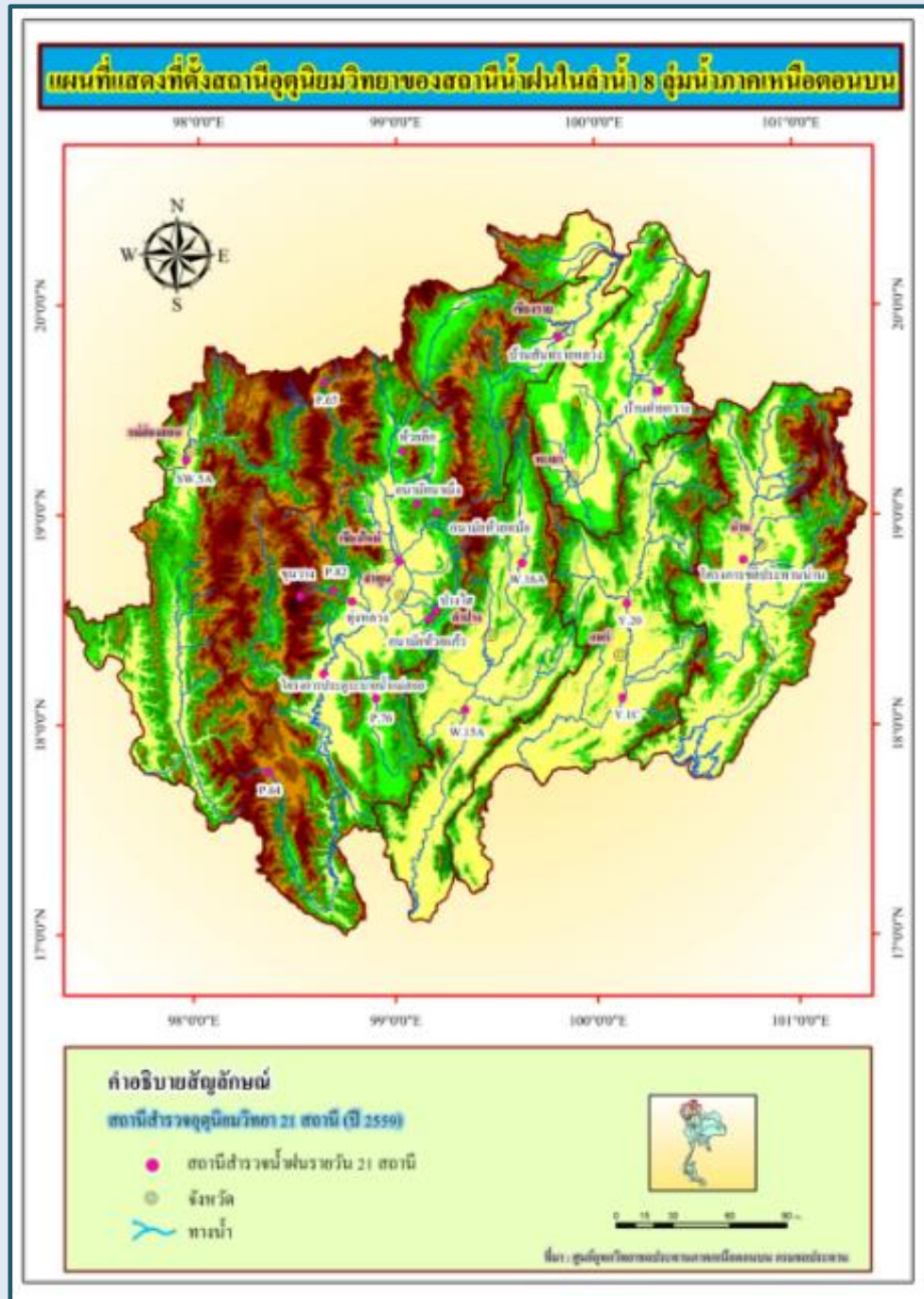


# สถานีรับผิดชอบ

สถานีสำรวจอุทกวิทยาสงสุด - ตำสุด จำนวน 2 สถานี

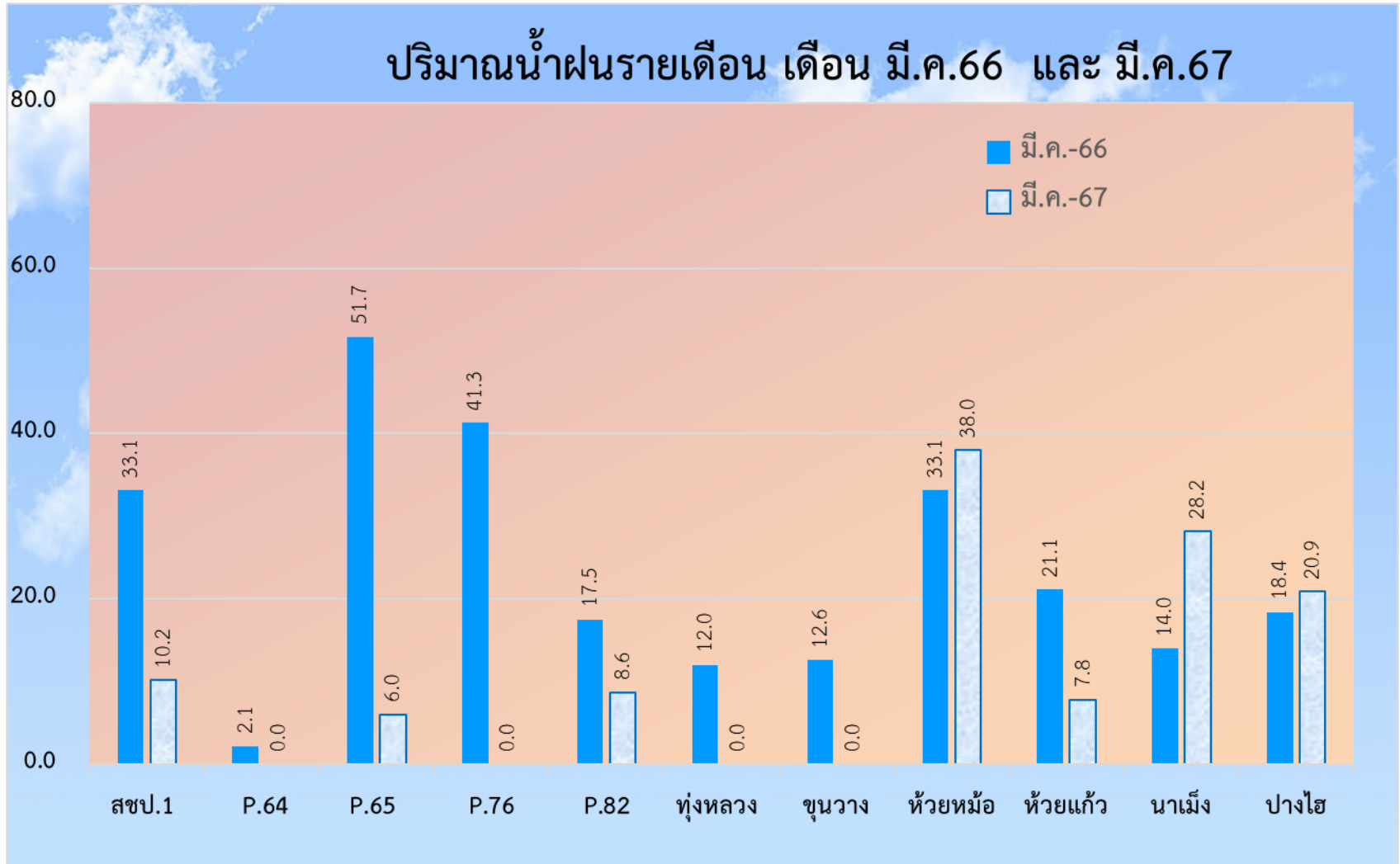
1. สถานี สำนักงานชลประทานที่ 1 ถ.ทุ่งโฮเต็ล อ.เมือง จ.เชียงใหม่
2. สถานี ( P.64 ) น้ำแม่ตื่น บ้านหลวง อ.อมก๋อย จ.เชียงใหม่

# แผนที่แสดงที่ตั้ง สถานีอุตุ-อุทกวิทยา





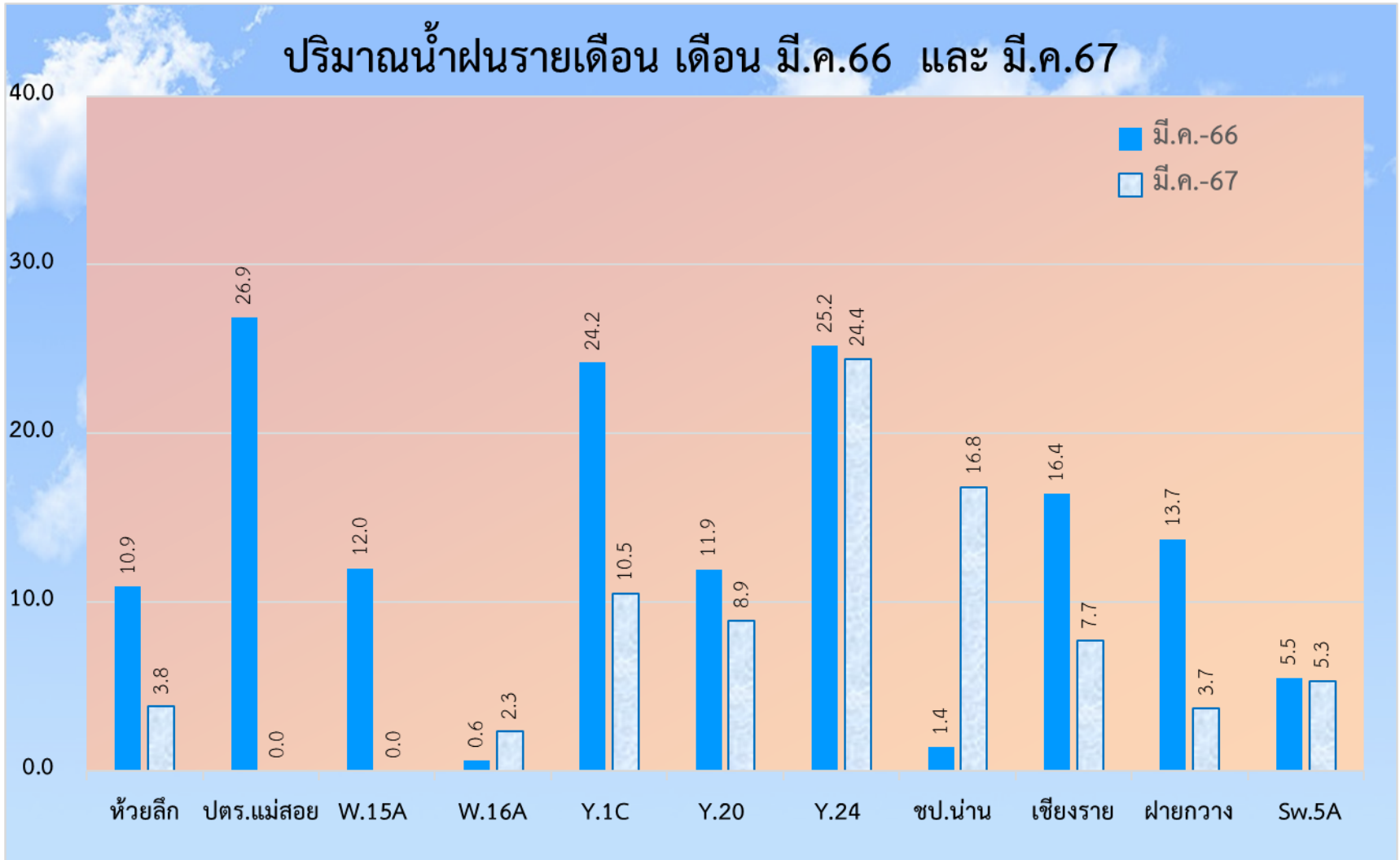
# เปรียบเทียบปริมาณน้ำฝนรายเดือน มีนาคม ปีน้ำ 65 กับ ปีน้ำ 66



ปริมาณน้ำฝน 1 มี.ค. 67 – 26 มี.ค. 67



# เปรียบเทียบปริมาณน้ำฝนรายเดือน มีนาคม ปีน้ำ 65 กับ ปีน้ำ 66

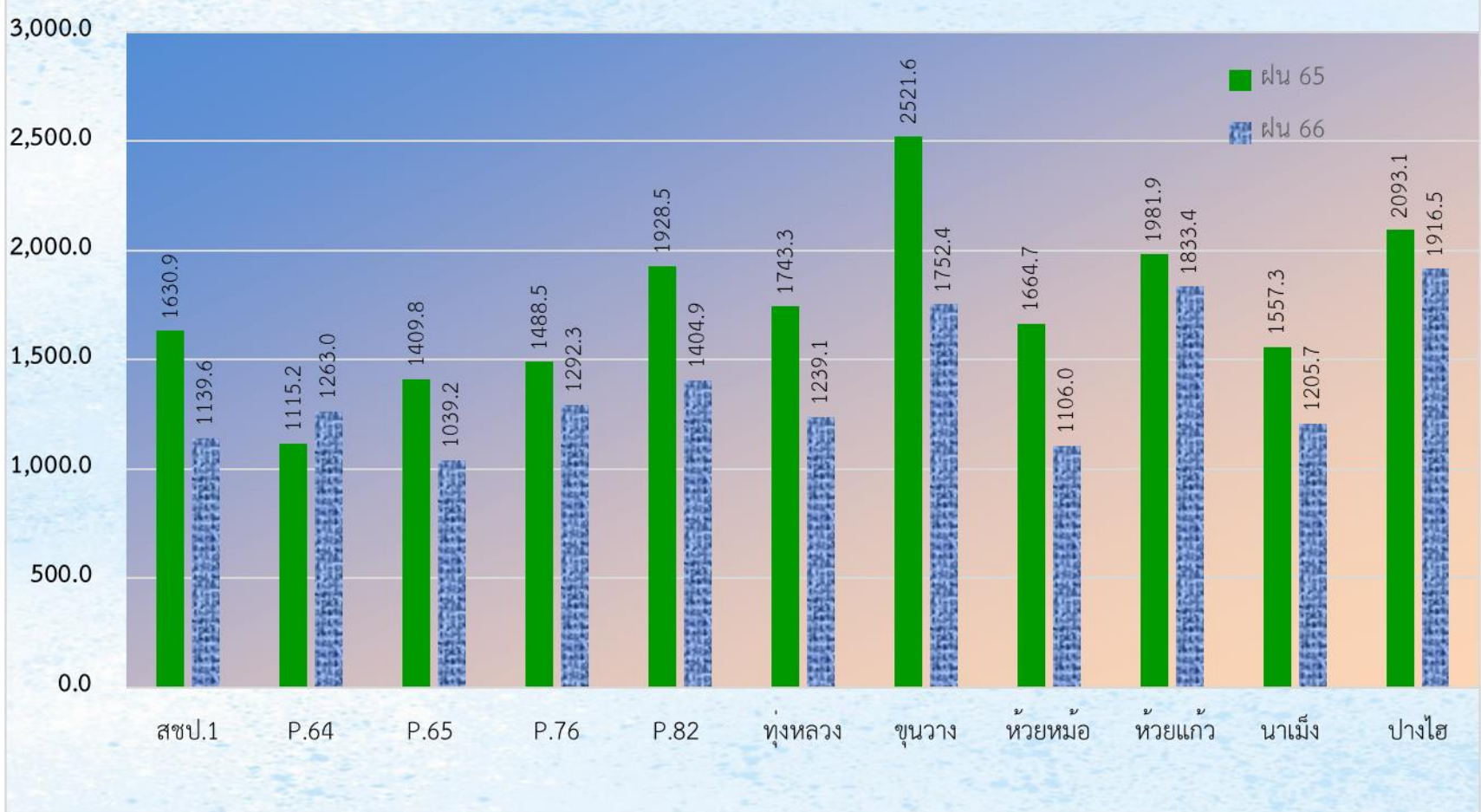


ปริมาณน้ำฝน 1 มี.ค. 67 – 26 มี.ค. 67



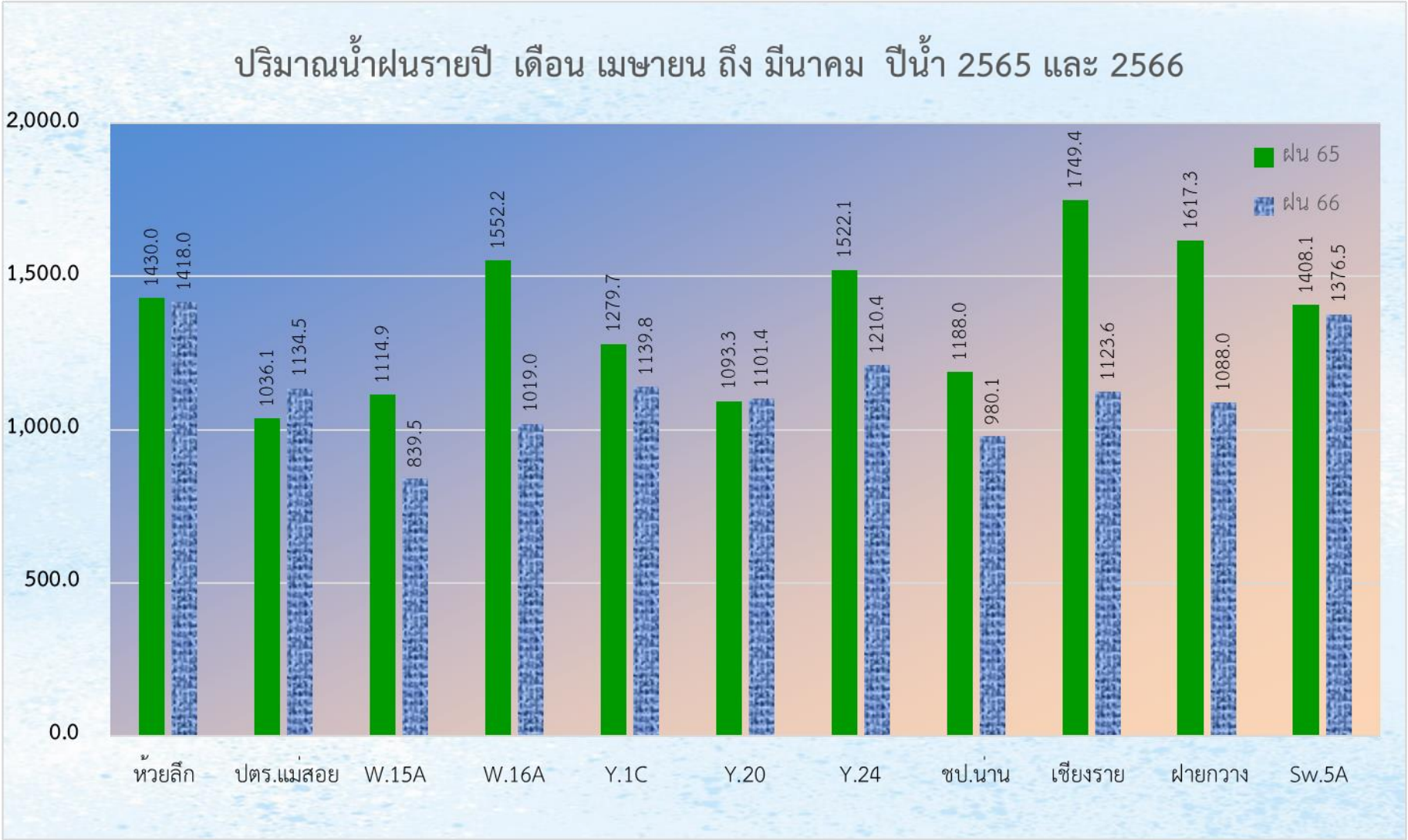
## เปรียบเทียบปริมาณน้ำฝนรายปี ปีน้ำ 65 กับ ปีน้ำ 66

ปริมาณน้ำฝนรายปี เดือน เมษายน ถึง มีนาคม ปีน้ำ 2565 และ 2566





# เปรียบเทียบปริมาณน้ำฝนรายปี ปีหน้า 65 กับ ปีหน้า 66



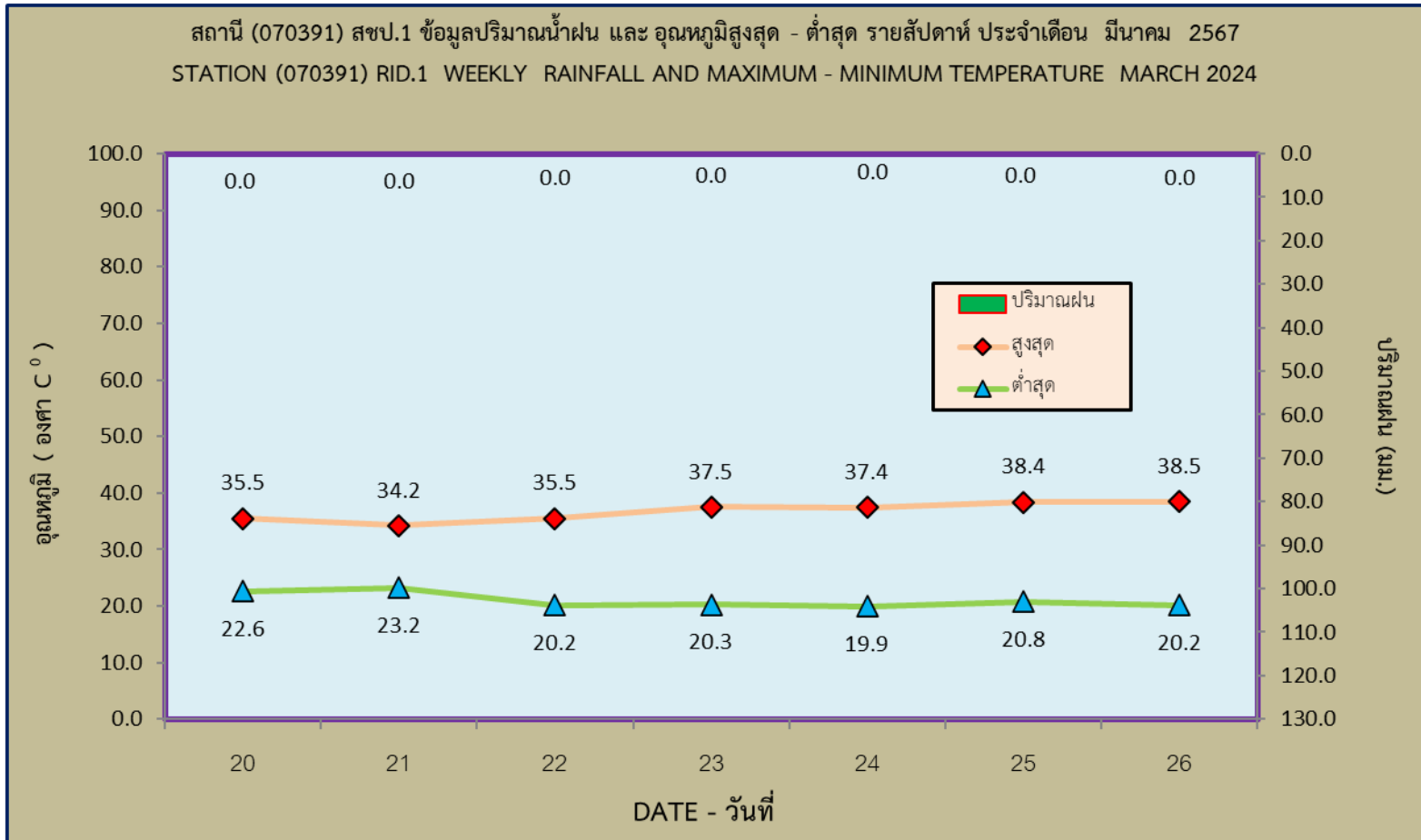
ปริมาณน้ำฝน 1 เม.ย. 66 – 26 มี.ค. 67

## คำนวณออกมาเป็น % มากหรือน้อยกว่าปีน้ำ 2565

		2565		2566				2565		2566	
1	สป.1	1630.9		1139.6	น้อยกว่า 30.1%		12	ห้วยลึก	1430	1418	น้อยกว่า 0.8%
2	P.64	1115.2		1263.0	มากกว่า 11.7%		13	ปตร.แม่สอ	1036.1	1134.5	มากกว่า 8.7%
3	P.65	1409.8		1039.2	น้อยกว่า 26.3%		14	W.15A	1114.9	839.5	น้อยกว่า 24.7%
4	P.76	1488.5		1292.3	น้อยกว่า 13.2%		15	W.16A	1552.2	1019	น้อยกว่า 34.4%
5	P.82	1928.5		1404.9	น้อยกว่า 27.2%		16	Y.1C	1279.7	1139.8	น้อยกว่า 10.9%
6	ทุ่งหลวง	1743.3		1239.1	น้อยกว่า 28.9%		17	Y.20	1093.3	1101.4	มากกว่า 0.7%
7	ขุนวาง	2521.6		1752.4	น้อยกว่า 22.2%		18	Y.24	1522.1	1210.4	น้อยกว่า 20.5%
8	ห้วยหม้อ	1664.7		1106.0	น้อยกว่า 33.6%		19	ชป.น่าน	1188	980.1	น้อยกว่า 17.5%
9	ห้วยแก้ว	1981.9		1833.4	น้อยกว่า 7.5%		20	เชียงราย	1749.4	1123.6	น้อยกว่า 35.8%
10	นาเม็ง	1557.3		1205.7	น้อยกว่า 22.6%		21	ฝายกวาง	1617.3	1088	น้อยกว่า 32.7%
11	ปางไฮ	2093.1		1916.5	น้อยกว่า 8.4%		22	Sw.5A	1408.1	1376.5	น้อยกว่า 2.2%



# น้ำฝนและอุณหภูมิสูงสุด - ต่ำสุด สชป.1 ตั้งแต่วันที่ 20 - 26 มี.ค. 2567





# เปรียบเทียบข้อมูลระเหย สชป.1 ตั้งแต่วันที่ 16 - 26 มี.ค. ปีนี้ 65 กับ ปีนี้ 66

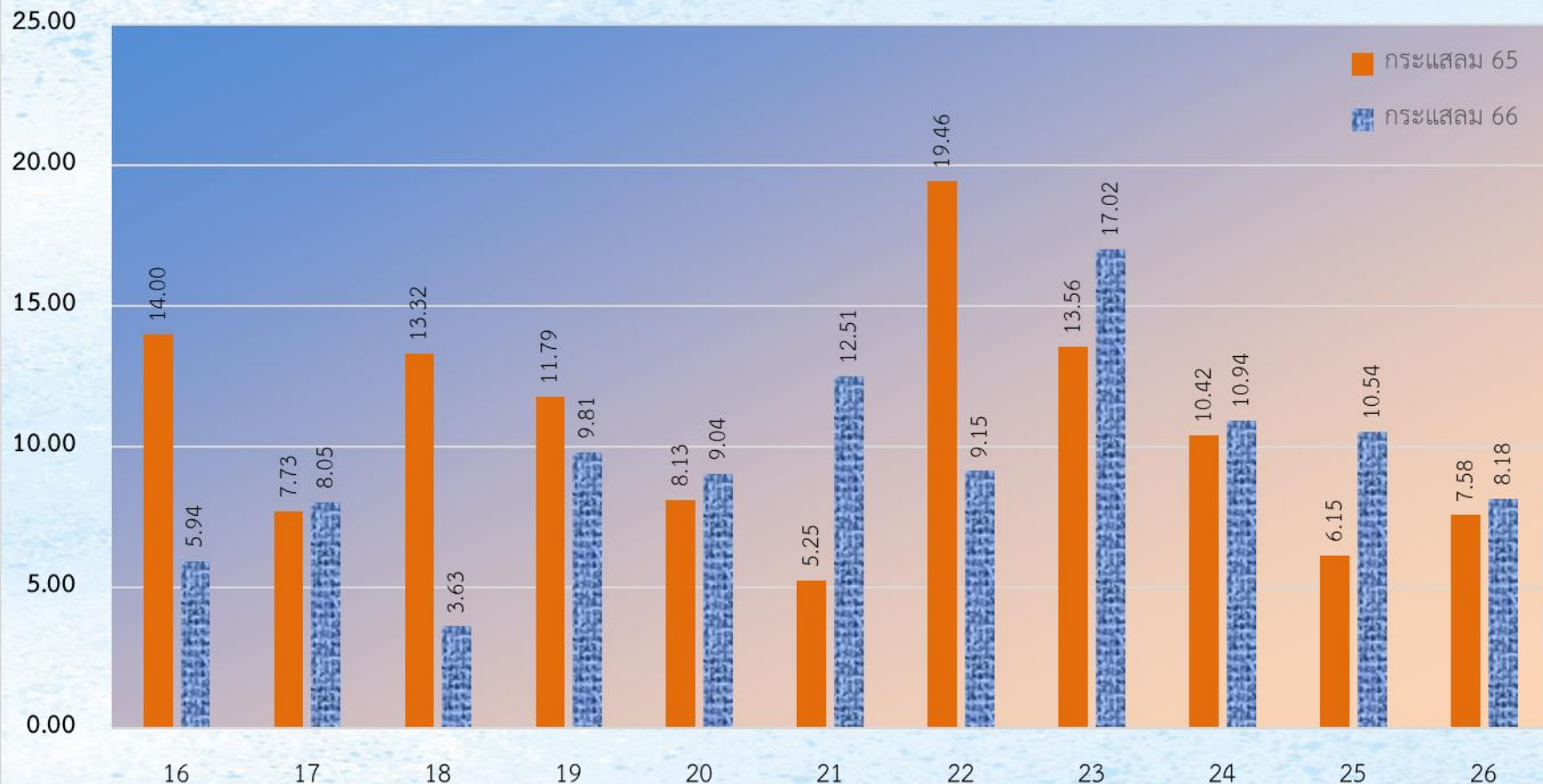
## ข้อมูลระเหย เดือน มีนาคม ปีนี้ 2565 และ 2566





# เปรียบเทียบข้อมูลกระแสดม สขบ.1 ตั้งแต่วันที่ 16 - 26 มี.ค. ปีนี้ 65 กับ ปีนี้ 66

## ข้อมูลกระแสดม เดือน มีนาคม ปีนี้ 2565 และ 2566







# หน่วยตรวจสอบข้อมูล



รับรายงานจุดสำรวจปริมาณน้ำ  
ปีน้ำ 2566

จำนวน 76 สถานี

หน่วยสำรวจอุทกวิทยาเคลื่อนที่ จังหวัดเชียงใหม่  
จำนวน 15 สถานี

# รายงานจุดสำรวจปริมาณน้ำอุทกวิทยา จ.เชียงใหม่ ปีน้ำ 2566

หมายเหตุ \* = ไม่มีปริมาณน้ำ

ที่	สถานี/Code-แม่น้ำ	เม.ย.-66	พ.ค.-66	มิ.ย.-66	ก.ค.-66	ส.ค.-66	ก.ย.-66	ต.ค.-66	พ.ย.-66	ธ.ค.-66	ม.ค.-67	ก.พ.-67	มี.ค.-67	รวมจุดสถานี
1	สถานี P.1 แม่น้ำปิง	2	3	3	3	6	3	3	3	3	3	4	4	40/40
2	สถานี P.4A น้ำแม่แตง	2	2	3	3	3	3	3	2	3	2	3	3	32/32
3	สถานี P.20 แม่น้ำปิง	2	2	3	2	3	2	3	2	3	2	3	3	30/30
4	สถานี P.21 น้ำแมริม	2	2	3	2	3	2	3	2	3	2	3	3	30/30
5	สถานี P.56A น้ำแม่จัด	2	2	3	2	3	2	3	3	3	2	3	3	31/31
6	สถานี P.67 แม่น้ำปิง	2	3	3	3	3	3	3	3	3	3	4	3	36/36
7	สถานี P.75 แม่น้ำปิง	2	3	3	3	3	3	3	3	3	3	4	3	36/36
8	สถานี P.79 น้ำแม่กวง	2	2	3	2	3	2	3	2	3	2	3	3	30/30
9	สถานี P.80 น้ำแม่ลาย	2	2	3	2	3	2	3	2	3	2	3	3	30/30
10	สถานี P.91 น้ำแม่ซอด	2	2	3	2	3	2	3	3	3	2	3	3	31/31
11	สถานี P.92 น้ำแม่แตง	2	2	2	3	2	2	3	2	3	2	3	3	29/29
12	สถานี P.92A น้ำแม่แตง	2	2	2	3	2	2	3	2	3	2	3	3	29/29
13	สถานี P.93 น้ำแมริม	2	2	2	3	3	2	3	2	3	2	3	3	30/30
14	สถานี P.103 แม่น้ำปิง	2	2	3	3	3	2	3	3	3	3	4	3	34/34
15	สถานี P.104 แม่น้ำปิง	2	3	3	3	3	2	3	3	3	3	4	3	35/35
	รวมเดือน	30	34	42	39	46	34	45	37	45	35	50	46	
	รวมสะสม		64	106	145	191	225	270	307	352	387	437	483	483/483

หน่วยสำรวจอุทกวิทยาเคลื่อนที่ จังหวัดลำพูน  
จำนวน 13 สถานี

# รายงานจุดสำรวจปริมาณน้ำอุทกวิทยา จ.ลำพูน ปีน้ำ 2566 หมายเหตุ \* = ไม่มีปริมาณน้ำ

ที่	สถานี/Code-แม่น้ำ	เม.ย.-66	พ.ค.-66	มิ.ย.-66	ก.ค.-66	ส.ค.-66	ก.ย.-66	ต.ค.-66	พ.ย.-66	ธ.ค.-66	ม.ค.-67	ก.พ.-67	มี.ค.-67	รวมจุดสถานี
1	สถานี P.5 น้ำแม่กวง	2	2	3	2	3	2	2	3	2	2	3*	3*	29/27
2	สถานี P.14A น้ำแม่แจ่ม	2	3	2	3	3	2	2	2	2	2	3	2	28/28
3	สถานี P.24D น้ำแม่กลาง	2	3	2	4	3	4	2	3	2	2	3	2	32/32
4	สถานี P.71A น้ำแม่ขาน	2	3	2	4	4	7	2	3	2	2	3	2	36/36
5	สถานี P.73A แม่น้ำปิง	2	3	2	3	2	3	2	2	2	1	3	2	27/27
6	สถานี P.76 น้ำแม่ลี	2	2	3	2	3	2	2	2	2	2	3	2	27/27
7	สถานี P.77 น้ำแม่ทา	2**	2**	3**	2	2	2	2	2	2	2	3	2	26/20
8	สถานี P.81น้ำแม่กวง	2	2	2	2	3	2	2	3	2	2	3	3	28/28
9	สถานี P.82น้ำแม่วาง	2	3	2	3	3	3	2	2	2	2	3	2	29/29
10	สถานี P.84 น้ำแม่วาง	2	3	2	3	3	3	2	2	2	2	3	2	29/29
11	สถานี P.85 น้ำแม่ลี	2	2	3	2	2**	2	2	2	2	1	3	2	25/23
12	สถานี P.86 น้ำแม่ฮอน	2	2	2	2	2	2	2	2	2	2	3	3*	26/25
13	สถานี P.87 น้ำแม่ทา	2**	2	3***	2**	2**	2	2	2	2	2	3*	2**	26/14
	<b>รวมเดือน</b>	26	32	31	34	35	36	26	30	26	24	39	29	
	<b>รวมสะสม</b>		58	89	123	158	194	220	250	276	300	339	368	368/362

หน่วยสำรวจอุทกวิทยาเคลื่อนที่ จังหวัดลำปาง  
จำนวน 14 สถานี

# รายงานจุดสำรวจปริมาณน้ำอุทกวิทยา จ.ลำปาง ปีน้ำ 2566 หมายเหตุ \* = ไม่มีปริมาณน้ำ

ที่	สถานี/Code-แม่น้ำ	เม.ย.-66	พ.ค.-66	มิ.ย.-66	ก.ค.-66	ส.ค.-66	ก.ย.-66	ต.ค.-66	พ.ย.-66	ธ.ค.-66	ม.ค.-67	ก.พ.-67	มี.ค.-67	รวมจุดสถานี
1	สถานี W.1C แม่น้ำวัง	2	3**	3**	2	2	4	3	4	3	3	2	3	34/30
2	สถานี W.3A แม่น้ำวัง	2	3	3	4	4	5	5	3	2	3	2	3	39/39
3	สถานี W.10B แม่น้ำวัง	2	3	4	4	3	2	4	3	3	3	3	3	37/37
4	สถานี W.16A แม่น้ำวัง	2	3***	3**	3***	3	3	4	3	2	3	2	3	34/26
5	สถานี W.17 น้ำแม่สอย	2	3	3	3	4	5	3	3	3	3	2	3	37/37
6	สถานี W.20 น้ำแม่ต๋อย	2	3	4**	4*	4	8	4	3	2	3	3	3	43/40
7	สถานี W.21 แม่น้ำวัง	2	3	3	4	3	5	5	3	3	3	3	3	40/40
8	สถานี W.22 น้ำแม่จาง	2	2**	2**	3***	2**	8	3	3	2	3	2	3**	35/24
9	สถานี W.25 แม่น้ำวัง	2	3	3	3	4	7	3	3	3	3	2	3	39/39
10	สถานี W.26 ห้วยแม่ต๋า	2	3	4	2	2	4	3	3	3	3	3	3**	35/33
11	สถานี Y.13A น้ำางาว	2	2*	2**	4	3	3	4	4	3	3	2	3**	35/30
12	สถานี Y.30 น้ำห้วยโป่ง	2	3	3	2	3	3	4	3	3	3	2	3	34/34
13	สถานี TW.28 น้ำแม่ต๋อย	2	3	2	3	3	4	7	3	2	3	2	2	36/36
14	สถานี น้ำแม่หนึ่ง	2	2	1	2	3	2	6	3	1	2	2	2	28/28
	รวมเดือน	28	39	40	43	43	63	58	44	35	41	32	40	
	รวมสะสม		67	107	150	193	256	314	358	393	434	466	506	506/473

หน่วยสำรวจอุทกวิทยาเคลื่อนที่ จังหวัดแพร่-พะเยา  
จำนวน 11 สถานี



# รายงานจุดสำรวจปริมาณน้ำอุทกวิทยา จ.แพร่ - พะเยา ปีน้ำ 2566

หมายเหตุ \* = ไม่มีปริมาณน้ำ

ที่	สถานี/Code-แม่น้ำ	เม.ย.-66	พ.ค.-66	มิ.ย.-66	ก.ค.-66	ส.ค.-66	ก.ย.-66	ต.ค.-66	พ.ย.-66	ธ.ค.-66	ม.ค.-67	ก.พ.-67	มี.ค.-67	รวมจุดสถานี
1	สถานี Y.1C แม่น้ำยม	2	4	3	4	4	4	4	2	3	2	4	4	36/36
2	สถานี Y.20 แม่น้ำยม	2	3	4	4	3	4	4	3	3	2	4	4	36/36
3	สถานี Y.24 น้ำปี้	2*	3	3	3	2	3	3	2	3	2*	3	3	29/27
4	สถานี Y.31 แม่น้ำยม	2	3*	3	4	3	3	3	2	3	2	3	3	31/30
5	สถานี Y.34 น้ำแม่หล่าย	2*	2	2	2*	1	2	3	2	3	2	3	3	24/22
6	สถานี Y.36 น้ำควร	2*	3	3	4	3	3	3	2	3	2	3	3	31/30
7	สถานี Y.37 แม่น้ำยม	2	3	3	4	2	9	4	3	3	2	4	4	39/39
8	สถานี Y.38 น้ำแม่คำมี	2*	3	3	3	1	5	4	2	3	2	3	3	31/30
9	สถานี Y.65 น้ำปี้	2**	3*	3	3	2	3	3	2	3	2	3	3	29/26
10	สถานี Y.66 แม่น้ำยม	2**	3	4	4	3	3	3	2	3	2	3	3	32/30
11	สถานี Y.67 แม่น้ำยม	2**	3	3	4	4	4	4	2	3	2	3	3	34/32
	<b>รวมเดือน</b>	<b>22</b>	<b>33</b>	<b>34</b>	<b>39</b>	<b>28</b>	<b>43</b>	<b>38</b>	<b>24</b>	<b>33</b>	<b>22</b>	<b>36</b>	<b>36</b>	
	<b>รวมสะสม</b>		<b>55</b>	<b>89</b>	<b>128</b>	<b>156</b>	<b>199</b>	<b>237</b>	<b>261</b>	<b>294</b>	<b>316</b>	<b>352</b>	<b>388</b>	<b>388/374</b>

หน่วยสำรวจอุทกวิทยาเคลื่อนที่ จังหวัดน่าน  
จำนวน 10 สถานี

# รายงานจุดสำรวจปริมาณน้ำอุทกวิทยา จ.น่าน ปีน้ำ 2566

หมายเหตุ \* = ไม่มีปริมาณน้ำ

ที่	สถานี/Code - แม่น้ำ	เม.ย.-66	พ.ค.-66	มิ.ย.-66	ก.ค.-66	ส.ค.-66	ก.ย.-66	ต.ค.-66	พ.ย.-66	ธ.ค.-66	ม.ค.-67	ก.พ.-67	มี.ค.-67	รวมจุดสถานี
1	สถานี N.1 แม่น้ำน่าน	2	3	3	3	5	3	3	3	3	3	3	2	36/36
2	สถานี N.13A แม่น้ำน่าน	2	3	3	3	6	3	3	3	3	3	3	2	37/37
3	สถานี N.49 น้ำยาว	2	3	3	3	3	3	3	3	3	3	2	1	32/32
4	สถานี N.63 น้ำแห้ง	2	1	2	1	1	1	1	1	1	1	1	1	14/14
5	สถานี N.64 แม่น้ำน่าน	2	3	3	3	6	3	3	3	3	3	2	2	36/36
6	สถานี N.65 ห้วยน้ำยาว	2	3	3	3	3	3	3	3	3	3	2	1	32/32
7	สถานี N.75 น้ำว้า	2	3	4	4	4	3	3	3	3	2	3	1	35/35
8	สถานี N.86 แม่น้ำน่าน	2	2	2	2	3	2	2	1	1	1	1	1	20/20
9	สถานี N.87 น้ำมวบ	2**	1*	2**	1	1	1	1	1	1	1	1	1	14/9
10	สถานี N.88 น้ำสา	2	1	2	1	2	1	2	1	1	1	1	1	16/16
	รวมเดือน	20	23	27	24	34	23	24	22	22	21	19	13	
	รวมสะสม		43	70	94	128	151	175	197	219	240	259	272	272/267

หน่วยสำรวจอุทกวิทยาเคลื่อนที่ จังหวัดเชียงราย  
จำนวน 12 สถานี

# รายงานจุดสำรวจปริมาณน้ำอุทกวิทยา จ.เชียงราย ปีน้ำ 2566

หมายเหตุ \* = ไม่มีปริมาณน้ำ

ที่	สถานี/Code-แม่น้ำ	เม.ย.-66	พ.ค.-66	มิ.ย.-66	ก.ค.-66	ส.ค.-66	ก.ย.-66	ต.ค.-66	พ.ย.-66	ธ.ค.-66	ม.ค.-67	ก.พ.-67	มี.ค.-67	รวมจุดสถานี
1	สถานี G.4 น้ำแม่กรณ์	2	2	2	2	2	3	2	2	2	2	3	3	27/27
2	สถานี G.8 น้ำแม่ลาว	3	4	3	5	5	8	3	3	3	2	3	3	45/45
3	สถานี G.9 น้ำแม่สรวย	2	3	2	3	3	2	2	2	2	2	3	3	29/29
4	สถานี G.10 น้ำแม่ลาว	2	3	3	3	3	5	3	3	3	2	3	3	36/36
5	สถานี G.11 น้ำแม่ลาว	2	3	3	3	3	3	3	3	3	2	3	3	34/34
6	สถานี Kh.72 น้ำแม่คำ	2	3	3	3	3	3	4	3	2	2	3	3	34/34
7	สถานี Kh.89 น้ำแม่จัน	2	3	3	3	3	3	4	3	2	2	3	3	34/34
8	สถานี I.14 น้ำแม่อิง	2**	2**	2**	3	3	3	2	3	2	2	3	3	30/24
9	สถานี I.17 น้ำอิง	2	1	1	1	1	1	1	2	1	1	2	3	17/17
10	สถานี G.2Aน้ำกก	1	1	1	1	1	1	1	1	1	1	2	2	14/14
11	สถานี G.8A น้ำแม่ลาว	1	1	1	1	2	2	1	1	1	1	2	2	16/16
12	สถานี I.1 น้ำอิง	2	1	1	1	1	1	1	2	1	1	2	2	16/16
	รวมเดือน	23	27	25	29	30	35	27	28	23	20	32	33	
	รวมสะสม		50	75	104	134	169	196	224	247	267	299	332	332/326

หน่วยสำรวจจตุทกวิทยาประจำ จังหวัดแม่ฮ่องสอน

จำนวน 1 สถานี

# รายงานจุดสำรวจปริมาณน้ำอุทกวิทยา จ.แม่ฮ่องสอน ปีน้ำ 2566

หมายเหตุ \* = ไม่มีปริมาณน้ำ

ที่	สถานี/Code-แม่น้ำ	เม.ย.-66	พ.ค.-66	มิ.ย.-66	ก.ค.-66	ส.ค.-66	ก.ย.-66	ต.ค.-66	พ.ย.-66	ธ.ค.-66	ม.ค.-67	ก.พ.-67	มี.ค.-67	รวมจุดสถานี
1	สถานี Sw.5A น้ำปาย	0	6	4	4	4	7	3	0	0	0	3	0	
	<b>รวมสะสม</b>		6	10	14	18	25	28	28	28	28	31	31	31



กรมพลศึกษา

จบการนำเสนอครับ



ขอบคุณครับ

