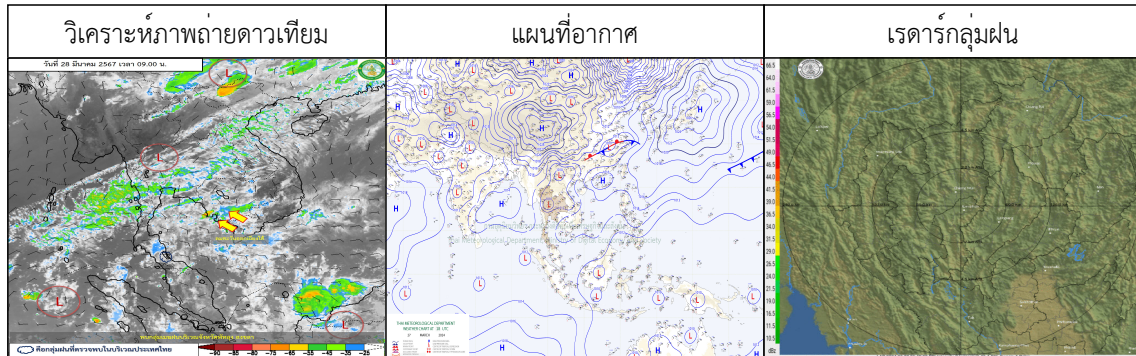




รายงานสรุปสถานการณ์น้ำฝน - น้ำท่า
28 มีนาคม 2567

1. สภาพภูมิอากาศ



ความกดอากาศต่ำเนื่องจากความร่อนปกคลุมประเทศไทยตอนบน

ลักษณะเช่นนี้ทำให้ประเทศไทยมีอากาศร้อนกับมีฟ้าหลัวในตอนกลางวัน โดยมีอากาศร้อนจัดบางพื้นที่

ขอให้ประชาชนดูแลรักษาสุขภาพเนื่องจากสภาพอากาศที่ร้อนถึงร้อนจัดในระยะนี้ไว้ด้วย

ในขณะที่ลมใต้และลมตะวันออกเฉียงใต้พัดนำความชื้นจากอ่าวไทยและทะเลจีนใต้เข้ามาปกคลุมภาคเหนือตอนล่าง

ภาคตะวันออกเฉียงเหนือตอนล่าง ภาคกลาง และภาคตะวันออก ลักษณะเช่นนี้ทำให้บริเวณดังกล่าวมีฝนฟ้าคะนองบางแห่ง

ภาคเหนือตอนบน

อากาศร้อนกับมีฟ้าหลัวในตอนกลางวัน และมีอากาศร้อนจัดบางแห่ง โดยมีฝนฟ้าคะนอง ร้อยละ 10 ของพื้นที่

ส่วนมากบริเวณจังหวัดพิษณุโลก และเพชรบูรณ์ อุณหภูมิต่ำสุด 19-25 องศาเซลเซียส อุณหภูมิสูงสุด 37-40 องศาเซลเซียส

ลมตะวันออกเฉียงใต้ ความเร็ว 5-15 กม./ชม.

คาดหมาย

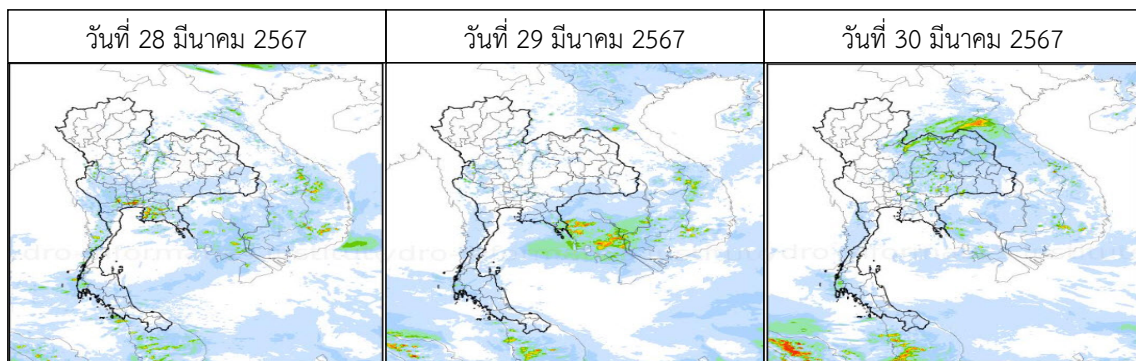
ในช่วงวันที่ 28 - 30 มี.ค. 67 อากาศร้อนถึงร้อนจัดกับมีฟ้าหลัวในตอนกลางวัน โดยมีฝนฟ้าคะนองร้อยละ 10 ของพื้นที่

ส่วนมากทางตอนล่างของภาค อุณหภูมิต่ำสุด 19 - 26 องศาเซลเซียส อุณหภูมิสูงสุด 36 - 40 องศาเซลเซียส ส่วนโดยในช่วงวันที่

31 มี.ค. - 2 เม.ย. 67 อากาศร้อนถึงร้อนจัดกับมีฟ้าหลัวในตอนกลางวัน อุณหภูมิต่ำสุด 22 - 28 องศาเซลเซียส อุณหภูมิสูงสุด

38 - 42 องศาเซลเซียส ลมตะวันออกเฉียงใต้ ความเร็ว 5 - 15 กม./ชม.

พยากรณ์ฝนล่วงหน้า 3 วัน



2. สภาพน้ำฝน

ปริมาณน้ำฝนของ วันที่ 27 มีนาคม 2567 สัปดาห์เวลา 07.00น.

ลุ่มน้ำปิง

2.1	อ.เชียงดาว ที่ เชียงดาว อ.เชียงดาว จ.เชียงใหม่	0.0 มม.
2.2	เขื่อนแม่งัด ที่ อินทขิล อ.แม่แตง จ.เชียงใหม่	0.0 มม.
2.3	ฝายแม่แตง ที่ แม่แตง อ.แม่แตง จ.เชียงใหม่	0.0 มม.
2.4	อ.แม่อริม ที่ แม่อริม อ.แม่อริม จ.เชียงใหม่	0.0 มม.
2.5	สขป.1 ที่ วัดเกต อ.เมือง จ.เชียงใหม่	0.0 มม.

ลุ่มน้ำวัง

2.6	อ.วังเหนือ ที่ อ.วังเหนือ อ.อ.วังเหนือ จ.ลำปาง	0.0 มม.
2.7	W.16A ที่ บ.ไฮ อ.แจ้ห่ม จ.ลำปาง	0.0 มม.
2.8	เขื่อนกิ่วลม ที่ กิ่วลม อ.เมือง จ.ลำปาง	0.0 มม.

ลุ่มน้ำยม

2.9	อ.ปง ที่ ปง อ.ปง จ.พะเยา	0.4 มม.
2.10	อ.เชียงม่วน ที่ เชียงม่วน อ.เชียงม่วน จ.พะเยา	0.0 มม.
2.11	อ.งาว ที่ งาว อ.งาว จ.ลำปาง	0.0 มม.
2.12	Y.20 ที่ เต่าปูน อ.สอง จ.แพร่	0.0 มม.
2.13	Y.1C ที่ ป่าแม่ต อ.เมือง จ.แพร่	0.0 มม.

ลุ่มน้ำน่าน

2.14	อ.เฉลิมพระเกียรติ ที่ เฉลิมพระฯ อ.เฉลิมพระฯ จ.น่าน	0.0 มม.
2.15	อ.ทุ่งช้าง ที่ ทุ่งช้าง อ.ทุ่งช้าง จ.น่าน	0.0 มม.
2.16	อ.เชียงกลาง ที่ เชียงกลาง อ.เชียงกลาง จ.น่าน	0.0 มม.
2.17	อ.สองแคว ที่ สองแคว อ.สองแคว จ.น่าน	0.0 มม.
2.18	อ.บัว ที่ บัว อ.บัว จ.น่าน	0.0 มม.
2.19	อ.ท่าวังผา ที่ ท่าวังผา อ.ท่าวังผา จ.น่าน	0.0 มม.

ลุ่มน้ำกว๊าน

2.20	เขื่อนแม่งวง ที่ หวังานฯ อ.ดอยสะเก็ด จ.เชียงใหม่	0.0 มม.
2.21	บ้านห้วยแก้ว ที่ ห้วยแก้ว อ.แม่ออน จ.เชียงใหม่	0.0 มม.
2.22	บ้านร่องวัวแดง ที่ บ้านร่องวัวแดง อ.สันกำแพง จ.เชียงใหม่	0.0 มม.
2.23	อุตุลำพูน ที่ อ.เมือง อ.อ.เมือง จ.ลำพูน	0.0 มม.

ลุ่มน้ำลาว

2.24	อ.เวียงป่าเป้า ที่ เวียงป่าเป้า อ.เวียงป่าเป้า จ.เชียงราย	0.0 มม.
2.25	อ.แม่สรวย ที่ แม่สรวย อ.แม่สรวย จ.เชียงราย	0.0 มม.
2.26	ฝายแม่ลาว ที่ ฝายแม่ลาว อ.แม่สรวย จ.เชียงราย	0.0 มม.

ลุ่มน้ำแม่ทา

2.27 อ.แม่ทา ที่ แม่ทา อ.แม่ทา จ.ลำพูน 0.0 มม.

ลุ่มน้ำแม่วาง

2.28 ท่งหลวง ที่ ท่งหลวง อ.แม่วาง จ.เชียงใหม่ 0.0 มม.

2.29 ชุนวาง ที่ แม่วิน อ.แม่วาง จ.เชียงใหม่ 0.0 มม.

2.30 บ้านสบวิน(P.82) ที่ สบวิน อ.แม่วาง จ.เชียงใหม่ 0.0 มม.

ลุ่มน้ำลี้

2.31 อ.ลี้ ที่ ลี้ อ.ลี้ จ.ลำพูน 0.0 มม.

2.32 อ.ท่งหัวช้าง ที่ ท่งหัวช้าง อ.ท่งหัวช้าง จ.ลำพูน 0.0 มม.

2.33 P.76 ที่ ศรีวิชัย อ.ลี้ จ.ลำพูน 0.0 มม.

ลุ่มน้ำอิง

ลุ่มน้ำปาย

2.34 Sw.5A ที่ ผาบ่อง อ.เมือง จ.แม่ฮ่องสอน 0.0 มม.

3. สภาพน้ำท่า วันที่ 28 มีนาคม 2567

ที่	สถานี	แม่น้ำ	อำเภอ	จังหวัด	ตลิ่ง ม.	ความจุ ลบ.ม./วิ	ระดับน้ำ ม.(ร.ส.ม.)	ปริมาณน้ำ		ต่ำ(-) สูง(+) กว่าตลิ่ง	เกณฑ์ อยู่ใน	แนว โน้ม
								วันนี้ ลบ.ม./วิ	เมื่อวาน ลบ.ม./วิ			
1	P.67	แม่น้ำปิง	สันทราย	เชียงใหม่	4.00	492.50	-0.82	10.30	12.40	-4.82	ปกติ	ลดลง
2	P.103	แม่น้ำปิง	เมือง	เชียงใหม่	6.80	480	1.13	9.54	20.18	-5.67	ปกติ	ลดลง
3	P.1	แม่น้ำปิง	เมือง	เชียงใหม่	3.70	405	1.21	12.35	25.25	-2.49	ปกติ	ลดลง
4	P.82	น้ำแม่วาง	แม่วาง	เชียงใหม่	3.80	138.50	0.58	1.82	1.91	-3.22	ปกติ	ลดลง
5	P.84	น้ำแม่วาง	แม่วาง	เชียงใหม่	4.00	91	0.19	0.62	0.66	-3.81	ปกติ	ลดลง
6	P.81	น้ำแม่กวัง	สันกำแพง	เชียงใหม่	5.80	122.30	1.20	3.16	3.64	-4.6	ปกติ	ลดลง
7	P.5	น้ำแม่กวัง	เมือง	ลำพูน	5.00	131.50	2.78	1.76	1.84	-2.22	ปกติ	ลดลง
8	P.76	น้ำแม่ลี้	ลี้	ลำพูน	5.40	247.80	1.27	0.94	1.00	-4.13	ปกติ	ลดลง
9	P.85	น้ำแม่ลี้	บ้านโฮ้ง	ลำพูน	3.50	309.10	-1.36	0.00	0.00	-4.86	ปกติ	ทรงตัว
10	P.77	น้ำแม่ทา	แม่ทา	ลำพูน	3.80	90.22	1.62	1.00	0.92	-2.18	ปกติ	เพิ่มขึ้น
11	P.87	น้ำแม่ทา	ป่าซาง	ลำพูน	4.10	89.85	-0.30	0.02	0.02	-4.4	ปกติ	ทรงตัว
12	W.10B	แม่น้ำวัง	เมือง	ลำปาง	6.60	578	1.97	7.19	8.30	-4.63	ปกติ	ลดลง
13	W.1C	แม่น้ำวัง	เมือง	ลำปาง	5.20	651	0.46	5.54	7.80	-4.74	ปกติ	ลดลง
14	Y.20	แม่น้ำยม	สอง	แพร่	8.10	710	0.54	2.98	3.22	-7.56	ปกติ	ลดลง
15	Y.1C	แม่น้ำยม	เมือง	แพร่	8.20	992	1.03	1.90	1.90	-7.17	ปกติ	ทรงตัว
16	N.64	แม่น้ำน่าน	เมือง	น่าน	9.50	957	0.72	15.64	15.64	-8.78	ปกติ	ทรงตัว
17	N.1	แม่น้ำน่าน	เมือง	น่าน	7.00	1,076	-0.40	3.60	4.18	-7.4	ปกติ	ลดลง
18	G.10	น้ำแม่ลาว	แม่สรวย	เชียงราย	3.50	215.20	-0.06	7.75	8.00	-3.56	ปกติ	ลดลง
19	G.8	น้ำแม่ลาว	แม่ลาว	เชียงราย	4.00	186.50	-0.17	1.67	1.40	-4.17	ปกติ	เพิ่มขึ้น
20	I.17	น้ำอิง	เมือง	พะเยา	3.50	118	0.93	8.20	8.20	-2.57	ปกติ	ทรงตัว
21	Sw.5A	น้ำปาย	เมือง	แม่ฮ่องสอน	5.00	659	-0.28	8.70	9.50	-5.28	ปกติ	ลดลง

4. สภาพน้ำในอ่างเก็บน้ำ วันที่ 28 มีนาคม 2567

ที่	เขื่อน	ความจุ	ปริมาณใช้การ	ปริมาณปัจจุบัน	%
		ล้าน ลบ.ม.	ล้าน ลบ.ม.	ล้าน ลบ.ม.	
1	เขื่อนภูมิพล	13,462	9,662	7,619	57
2	เขื่อนสิริกิติ์	9,510	6,660	4,469	47
3	เขื่อนแม่งัด	265	243	218	82
4	เขื่อนแม่งาวง	263	249	160	61
5	เขื่อนก๊วกคหมา	170	164	103	61
6	เขื่อนก๊วกลม	106	102	83	78

5. สถานการณ์แนวโน้ม

สถานการณ์น้ำ วันที่ 28 มีนาคม 2567 ระดับน้ำทุกลุ่มน้ำ อยู่ในสภาวะปกติ มีบางลำน้ำระดับน้ำอยู่ในเกณฑ์น้ำน้อย

ฝ่ายติดตามและวิเคราะห์สถานการณ์น้ำ ศูนย์อุทกวิทยาชลประทานภาคเหนือตอนบน

สำนักบริหารจัดการน้ำและอุทกวิทยา กรมชลประทาน

นายไพบุลย์ พุทธรังค์
เจ้าหน้าที่ติดตามสถานการณ์น้ำ

น.ส.พรนภัส อินไชย
ฝ่ายติดตามและวิเคราะห์สถานการณ์น้ำ

นายอานนท์ อินทรประสาธ
ผู้อำนวยการศูนย์อุทกวิทยาชลประทาน
ภาคเหนือตอนบน