



# ด่วนที่สุด

## บันทึกข้อความ

ส่วนราชการ ส่วนติดตามและประเมินผล กองแผนงาน โทร ๒๒๘๖

ที่ กพง ๐๖/๗/๕๑/๒๕๖๔ วันที่ ๒๕ พฤศจิกายน ๒๕๖๔

เรื่อง ผลการดำเนินงานและการเบิกจ่ายงบประมาณ ทุกแหล่งงบประมาณ ประจำปีงบประมาณ พ.ศ. ๒๕๖๕

เรียน ผอ.ผง.

428750

ส่วนติดตามและประเมินผล ได้จัดทำผลการดำเนินงานและการเบิกจ่ายงบประมาณ ทุกแหล่งงบประมาณ ประจำปีงบประมาณ พ.ศ. ๒๕๖๕ ข้อมูล ณ วันที่ ๑๙ พฤศจิกายน ๒๕๖๔ เรียบร้อยแล้ว ตามเอกสารที่แนบ พร้อมนี้ได้อัปโหลดข้อมูลดังกล่าวบนเว็บไซต์กองแผนงานด้วยแล้ว

จึงเรียนมาเพื่อโปรดพิจารณาลงนามเสนอ อช. เพื่อโปรดทราบ

(นางสาววารภรณ์ ทัดพงษ์ศรีธอร์)

ผตป.ผง.

เรียน อช. สำเนาเรียน รองอธิบดี และผู้อำนวยการสำนัก/กอง/ศูนย์/กลุ่ม

เพื่อโปรดทราบ

(นายวิทยา แก้วมี)

ผอ.ผง.

๒๖ พ.ย. ๒๕๖๔

๖ โฉนด ผอ.ผง., ผอ.๖.๓๓๓, กท.๑-๓ ผอ.

และ ผอ.ท.๓๐. (๓๓.๓๐)

เพื่อโปรดทราบ

(นายนนต์ สมบูรณ์)

ผส.บอ.

๒๖ พ.ย. ๒๕๖๔

**สรุปผลการดำเนินงานและการเบิกจ่ายงบประมาณ**  
**ทุกแหล่งงบประมาณ ประจำปีงบประมาณ พ.ศ. 2565**  
**(ข้อมูล ณ วันที่ 19 พฤศจิกายน 2564)**

ในปีงบประมาณ พ.ศ. 2565 กรมชลประทานได้รับจัดสรรงบประมาณจากทุกแหล่งงบประมาณ จำนวน 6 แหล่ง งบประมาณทั้งสิ้น จำนวน 98,998.29 ล้านบาท เบิกจ่าย จำนวน 9,873.42 ล้านบาท คิดเป็นร้อยละ 9.97 มีจำนวนรายการทั้งสิ้น 13,834 รายการ โดยยังไม่ดำเนินการ จำนวน 1,535 รายการ คิดเป็นร้อยละ 11.09 อยู่ระหว่างกระบวนการจัดซื้อจัดจ้าง จำนวน 4,360 รายการ คิดเป็นร้อยละ 31.52 อยู่ระหว่างดำเนินการก่อสร้าง จำนวน 7,411 รายการ คิดเป็นร้อยละ 53.57 ดำเนินการแล้วเสร็จ จำนวน 447 รายการ คิดเป็นร้อยละ 3.23 และยกเลิก จำนวน 81 รายการ คิดเป็นร้อยละ 0.59 จำแนกได้ดังนี้

1. งบประมาณรายจ่าย ประจำปีงบประมาณ พ.ศ. 2565 (พ.ร.บ.) งบประมาณ จำนวน 77,143.44 ล้านบาท เบิกจ่าย จำนวน 4,941.90 ล้านบาท คิดเป็นร้อยละ 6.41 จำแนกเป็นรายจ่ายประจำ จำนวน 6,883.70 ล้านบาท เบิกจ่าย จำนวน 1,119.80 ล้านบาท คิดเป็นร้อยละ 16.27 และรายจ่ายลงทุน จำนวน 70,259.74 ล้านบาท เบิกจ่าย จำนวน 3,822.10 ล้านบาท คิดเป็นร้อยละ 5.44 มีจำนวนรายการทั้งสิ้น 9,554 รายการ ผลการดำเนินงาน ยังไม่ดำเนินการ จำนวน 1,482 รายการ คิดเป็นร้อยละ 15.51 อยู่ระหว่างกระบวนการจัดซื้อจัดจ้าง จำนวน 2,628 รายการ คิดเป็นร้อยละ 27.51 อยู่ระหว่างดำเนินการก่อสร้าง จำนวน 5,366 รายการ คิดเป็นร้อยละ 56.16 และยกเลิก จำนวน 78 รายการ คิดเป็นร้อยละ 0.82 เนื่องจากส่วนใหญ่ได้รับงบประมาณจากแหล่งอื่นดำเนินการแล้ว เช่น งบกลาง งบจังหวัด และเงินเหลือจ่ายจากงบประมาณรายจ่าย ประจำปีงบประมาณ พ.ศ. 2564 เป็นต้น

2. งบเงินกันไว้เบิกเหลือมปี พ.ศ. 2564 งบประมาณ จำนวน 11,283.76 ล้านบาท เบิกจ่าย จำนวน 1,442.91 ล้านบาท คิดเป็นร้อยละ 12.79 และงบประมาณที่ต้องดำเนินการต่อ 9,840.85 ล้านบาท คิดเป็นร้อยละ 87.21 จำนวนรายการทั้งสิ้น 1,067 รายการ ผลการดำเนินงาน อยู่ระหว่างดำเนินการก่อสร้าง จำนวน 861 รายการ คิดเป็นร้อยละ 80.69 และดำเนินการแล้วเสร็จ จำนวน 206 รายการ คิดเป็นร้อยละ 19.31

3. งบกลาง พ.ศ. 2564 งบประมาณ จำนวน 4,605.14 ล้านบาท เบิกจ่าย จำนวน 948.71 ล้านบาท คิดเป็นร้อยละ 20.60 มีจำนวนรายการ 1,188 รายการ ผลการดำเนินงาน อยู่ระหว่างกระบวนการจัดซื้อจัดจ้าง จำนวน 186 รายการ คิดเป็นร้อยละ 15.66 อยู่ระหว่างดำเนินการก่อสร้าง จำนวน 963 รายการ คิดเป็นร้อยละ 81.06 ดำเนินการแล้วเสร็จ จำนวน 39 รายการ คิดเป็นร้อยละ 3.28

4. เงินกู้ โครงการภายใต้กรอบนโยบายการฟื้นฟูเศรษฐกิจและสังคมของประเทศ (เงินกู้ ประจำปีงบประมาณ พ.ศ. 2564) ตามมติคณะรัฐมนตรี เมื่อวันที่ 11 พฤษภาคม 2564 งบประมาณ จำนวน 4,224.82 ล้านบาท เบิกจ่าย 2,531.85 ล้านบาท คิดเป็นร้อยละ 59.93 มีจำนวนรายการ 384 รายการ ผลการดำเนินงาน อยู่ระหว่างดำเนินการ 179 รายการ คิดเป็นร้อยละ 46.62 ดำเนินการแล้วเสร็จ จำนวน 202 รายการ คิดเป็นร้อยละ 52.60 และยกเลิก 3 รายการ คิดเป็นร้อยละ 0.78 เนื่องจากได้รับงบประมาณจากแหล่งอื่นดำเนินการแล้ว

5. เงินทุนหมุนเวียนเพื่อการชลประทาน ประจำปีงบประมาณ พ.ศ. 2565 งบประมาณ จำนวน 806.12 ล้านบาท มีจำนวนรายการ 1,541 รายการ ผลการดำเนินงาน อยู่ระหว่างกระบวนการจัดซื้อจัดจ้างทุกรายการ

6. เงินกองทุนจัดรูปที่ดิน ประจำปีงบประมาณ พ.ศ. 2565 งบประมาณ จำนวน 935.00 ล้านบาท เบิกจ่าย จำนวน 8.06 ล้านบาท คิดเป็นร้อยละ 0.86 มีจำนวนรายการ 100 รายการ ผลการดำเนินงาน ยังไม่ได้ดำเนินการ จำนวน 53 รายการ คิดเป็นร้อยละ 53.00 อยู่ระหว่างกระบวนการจัดซื้อจัดจ้าง จำนวน 5 รายการ คิดเป็นร้อยละ 5.00 และอยู่ระหว่างดำเนินการก่อสร้าง จำนวน 42 รายการ คิดเป็นร้อยละ 42.00

\*\*\*\*\*





# ผลการดำเนินงานและการเบิกจ่ายงบประมาณ

ทุกแหล่งงบประมาณ ประจำปีงบประมาณ พ.ศ. 2565

จัดทำโดย

ส่วนติดตามและประเมินผล กองแผนงาน

ข้อมูล ณ วันที่ 19 พฤศจิกายน 2564



## รายละเอียดข้อมูล

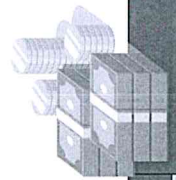
- 1 สรุปผลการดำเนินงานและการใช้จ่ายงบประมาณทุกแหล่งงบประมาณ ประจำปีงบประมาณ พ.ศ. 2565
- 2 ผลการดำเนินงานและการเบิกจ่ายงบประมาณรายจ่ายประจำปี พ.ศ. 2565 (งบ พ.ร.บ.)
  - 2.1 สรุปผลการก่อหนี้ผูกพัน งบรายจ่ายลงทุน ปีงบประมาณ พ.ศ. 2565
  - 2.2 สรุปผลการก่อหนี้ผูกพัน งบรายจ่ายลงทุนปีงบประมาณ พ.ศ. 2565 จำแนกตามสำนัก/กอง
  - 2.3 สรุปผลการจัดซื้อจัดจ้าง งบรายจ่ายลงทุนปีงบประมาณ พ.ศ. 2565 จำแนกตามสำนัก/กอง
  - 2.4 สรุปผลการจัดซื้อจัดจ้าง งบรายจ่ายลงทุนปีงบประมาณ พ.ศ. 2565 จำแนกตามผลิต/โครงการ
  - 2.5 ผลการเบิกจ่ายงบประมาณกรมชลประทาน ปีงบประมาณ พ.ศ. 2565
  - 2.6 สถิติการเบิกจ่ายงบประมาณภาพรวมของกรมชลประทาน ปีงบประมาณ พ.ศ. 2560 - 2565
  - 2.7 สถิติการเบิกจ่ายงบรายจ่ายลงทุนของกรมชลประทาน ปีงบประมาณ พ.ศ. 2560 - 2565
  - 2.8 ผลการเบิกจ่ายงบรายจ่ายลงทุนของสำนัก/กอง ปีงบประมาณ พ.ศ. 2565
  - 2.9 ผลการเบิกจ่ายงบรายจ่ายลงทุน ของกระทรวงเกษตรและสหกรณ์ และกรมคูเทียบ ปีงบประมาณ พ.ศ. 2564 และ 2565
- 3 งบประมาณเงินกันไว้เบิกเหลื่อมปี พ.ศ. 2564 ประจำปีงบประมาณ พ.ศ. 2565
- 4 ผลการดำเนินงานและการเบิกจ่ายงบประมาณ งบกลาง ประจำปีงบประมาณ พ.ศ. 2564
- 5 ผลการดำเนินงานและการเบิกจ่ายงบประมาณ โครงการภายใต้กรอบนโยบายการฟื้นฟูเศรษฐกิจและสังคมของประเทศไทย (เงินกู้) ประจำปีงบประมาณ พ.ศ. 2564
- 6 ผลการดำเนินงานและการเบิกจ่ายงบประมาณ เงินทุนหมุนเวียนเพื่อการชลประทาน และกองทุนจัดรูปที่ดิน ประจำปีงบประมาณ พ.ศ. 2564



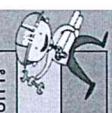


1

# สรุปผลการดำเนินงานและการใช้จ่ายงบประมาณ ประจำปีงบประมาณ พ.ศ. 2565



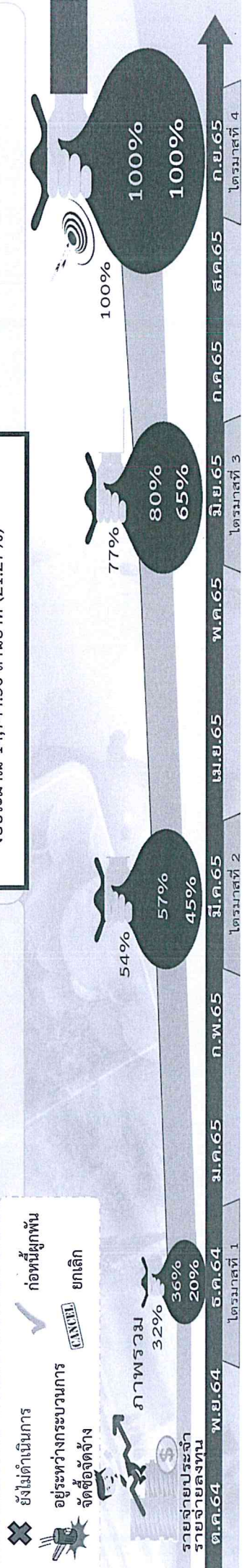
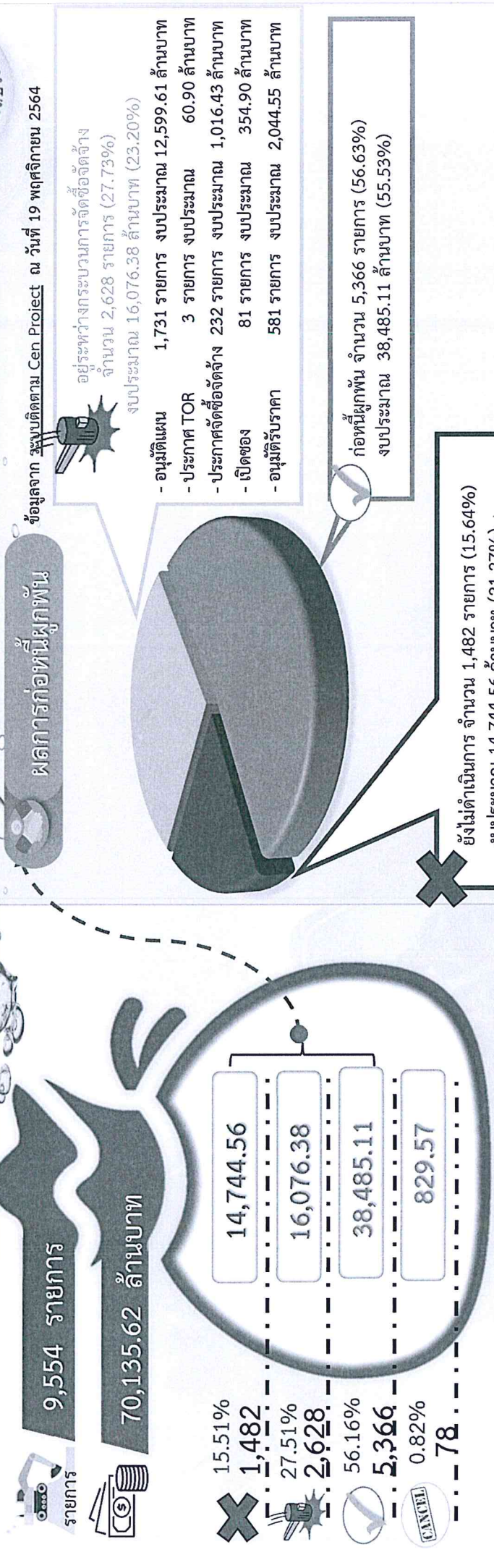
| รายละเอียดงบประมาณ   | ผลการดำเนินงาน (ล้านบาท) |            |        |        | ความก้าวหน้าการดำเนินงาน (รายการ) |                           |                              |           | หมายเหตุ         |
|--|--------------------------|------------|--------|--------|-----------------------------------|---------------------------|------------------------------|-----------|------------------|
|  | งบประมาณ                 | ผลเบิกจ่าย | ร้อยละ | รวม    | ยังไม่ดำเนินการ                   | อยู่ระหว่างจัดซื้อจัดจ้าง | อยู่ระหว่างดำเนินการก่อสร้าง | แล้วเสร็จ |                  |
| รวมทั้งสิ้น  | 98,998.29                | 9,873.42   | 9.97   | 13,834 | 1,535                             | 4,360                     | 7,411                        | 447       | ยกเลิก 81 รายการ |
| 1. งบประมาณรายจ่าย ประจำปี พ.ศ. 2565 (กรมบัญชีกลาง)  | 77,143.44                | 4,941.90   | 6.41   | 9,554  | 1,482                             | 2,628                     | 5,366                        |           |                  |
| 1.1 งบรายจ่ายประจำ   | 6,883.70                 | 1,119.80   | 16.27  |        |                                   |                           |                              |           |                  |
| 1.2 งบรายจ่ายลงทุน   | 70,259.74                | 3,822.10   | 5.44   | 9,554  | 1,482                             | 2,628                     | 5,366                        |           | ยกเลิก 78 รายการ |
| 2. งบเงินกันไว้เบิกเหลือปี พ.ศ. 2563   | 11,283.76                | 1,442.91   | 12.79  | 1,067  |                                   |                           | 861                          | 206       |                  |
| 3. งบกลาง พ.ศ. 2564  | 4,605.14                 | 948.71     | 20.60  | 1,188  |                                   | 186                       | 963                          | 39        |                  |
| 3.1 รายการเงินสำรองจ่ายเพื่อกรณีฉุกเฉินหรือจำเป็น  | 3,419.87                 | 416.81     | 12.19  | 1,117  |                                   | 186                       | 912                          | 19        |                  |
| - โครงการจัดซื้อครุภัณฑ์เครื่องจักรกลสำหรับรองรับการแก้ไขปัญหาคอขวดและภัยแล้ง ตามมติคณะรัฐมนตรี เมื่อวันที่ 8 มิถุนายน 2564                                    | 426.47                   |            |        | 24     |                                   |                           | 24                           |           |                  |
| - โครงการสนับสนุนการบริหารจัดการทรัพยากรน้ำ เพื่อแก้ไขปัญหาภัยแล้ง ปี 2563/2564 ตามมติคณะรัฐมนตรี เมื่อวันที่ 15 มิถุนายน 2564                                 | 1,183.31                 | 233.27     | 19.71  | 44     |                                   |                           | 40                           | 4         |                  |
| - โครงการสนับสนุนการบริหารจัดการทรัพยากรน้ำเพื่อป้องกันกรณีเกิดอุทกภัย ปี 2564 และบรรเทาปัญหาภัยแล้งปี 2564/2565 ตามมติคณะรัฐมนตรี เมื่อวันที่ 14 กันยายน 2564 | 1,562.30                 | 183.54     | 11.75  | 1,046  |                                   | 184                       | 847                          | 15        |                  |
| - โครงการปรับปรุงสถานีสูบน้ำด้วยไฟฟ้า 4 สถานี โครงการส่งน้ำและบำรุงรักษาบางบาล   | 94.70                    |            |        | 1      |                                   | 1                         | 0                            |           |                  |
| - โครงการเพิ่มประสิทธิภาพการส่งน้ำและระบายน้ำ คลองส่งน้ำสายใหญ่ฝั่งขวา 3 และคลองระบายน้ำดี 9 พร้อมอาคารประกอบ จังหวัดเพชรบุรี                                  | 83.09                    |            |        | 1      |                                   | 1                         | 0                            |           |                  |
| - โครงการเพิ่มประสิทธิภาพการระบายน้ำห้วยแม่ประจันต์ จังหวัดเพชรบุรี  | 70.00                    |            |        | 1      |                                   |                           | 1                            |           |                  |
| 3.2 โครงการอันเนื่องมาจากพระราชดำริ (กปร.) ประจำปี พ.ศ. 2564   | 1,185.27                 | 531.90     | 44.88  | 71     |                                   |                           | 51                           | 20        |                  |
| 4. เงินกู้ ประจำปี พ.ศ. 2564   | 4,224.82                 | 2,531.85   | 59.93  | 384    |                                   |                           | 179                          | 202       | ยกเลิก 3 รายการ  |
| 5. เงินทุนหมุนเวียนเพื่อการชลประทาน ประจำปี พ.ศ. 2565  | 806.12                   |            |        | 1,541  |                                   | 1,541                     |                              |           |                  |
| 6. จัดรูปที่ดิน ประจำปี พ.ศ. 2565  | 935.00                   | 8.06       | 0.86   | 100    | 53                                | 5                         | 42                           |           |                  |







2.1 สรุปผลการก่อหนี้ผูกพัน งบรายจ่ายลงทุน ปีงบประมาณ พ.ศ. 2565



ผลการก่อหนี้ผูกพัน

ข้อมูลจากระบบติดตาม Cen Project ณ วันที่ 19 พฤศจิกายน 2564  
 อยู่ระหว่างกระบวนการจัดซื้อจัดจ้าง จำนวน 2,628 รายการ (27.73%)  
 งบประมาณ 16,076.38 ล้านบาท (23.20%)

- อนุมัติแผน 1,731 รายการ งบประมาณ 12,599.61 ล้านบาท
- ประกาศ TOR 3 รายการ งบประมาณ 60.90 ล้านบาท
- ประกาศจัดซื้อจัดจ้าง 232 รายการ งบประมาณ 1,016.43 ล้านบาท
- เปิดซอง 81 รายการ งบประมาณ 354.90 ล้านบาท
- อนุมัติรับราคา 581 รายการ งบประมาณ 2,044.55 ล้านบาท

ก่อนผูกพัน จำนวน 5,366 รายการ (56.63%)  
 งบประมาณ 38,485.11 ล้านบาท (55.53%)

ยังไม่ดำเนินการ จำนวน 1,482 รายการ (15.64%)  
 งบประมาณ 14,744.56 ล้านบาท (21.27%)

ยังไม่ดำเนินการ  
 อยู่ระหว่างกระบวนการจัดซื้อจัดจ้าง  
 ภาพรวม 32%  
 รายจ่ายประจำรายจ่ายลงทุน 36% 20%









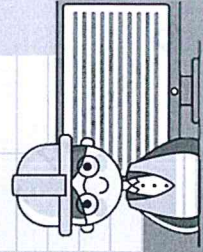
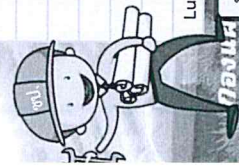
## 2.3

### สรุปผลการจัดซื้อจัดจ้าง ขยายจ่ายลงทุนปีงบประมาณ พ.ศ. 2565 จำแนกตามสำนัก/กอง

ข้อมูลผลการเบิกจ่ายจากระบบ GFMS และข้อมูลผลการจัดซื้อจัดจ้าง  
จากระบบติดตาม Cen Project ณ วันที่ 19 พฤศจิกายน 2564

| หน่วยงาน | งบประมาณ พ.ร.บ. | เบิกจ่าย | ร้อยละ | จำนวนรายการ | ยังไม่ดำเนินการ |                    | อยู่ระหว่างจัดซื้อจัดจ้าง |                    | จำนวนรายการ | งบประมาณ (ล้านบาท) | ทำสัญญา                       |         |         |         |         |       |
|----------|-----------------|----------|--------|-------------|-----------------|--------------------|---------------------------|--------------------|-------------|--------------------|-------------------------------|---------|---------|---------|---------|-------|
|          |                 |          |        |             | จำนวนรายการ     | งบประมาณ (ล้านบาท) | จำนวนรายการ               | งบประมาณ (ล้านบาท) |             |                    | อยู่ระหว่างดำเนินการ (รายการ) |         |         |         |         |       |
|          |                 |          |        |             |                 |                    |                           |                    |             |                    | 0-19 %                        | 20-39 % | 40-59 % | 60-79 % | 80-99 % | 100 % |
| รวม      | 69,306.05       | 3,811.29 | 5.50   | 9,476       | 1,482           | 14,744.56          | 2,628                     | 16,076.38          | 5,366       | 38,485.11          | 5,199                         | 124     | 22      | 15      | 4       | 2     |
| สขบ. 1   | 1,608.42        | 77.98    | 4.85   | 364         | 22              | 258.75             | 30                        | 90.03              | 312         | 1,259.64           | 308                           | 2       | 2       |         |         |       |
| สขบ. 2   | 1,890.25        | 27.66    | 1.46   | 450         | 24              | 374.96             | 143                       | 406.00             | 283         | 1,109.30           | 274                           | 3       | 1       | 5       |         |       |
| สขบ. 3   | 2,334.05        | 26.32    | 1.13   | 341         | 13              | 437.79             | 76                        | 793.74             | 252         | 1,102.51           | 247                           | 1       | 4       |         |         |       |
| สขบ. 4   | 1,082.89        | 9.83     | 0.91   | 495         | 30              | 180.50             | 196                       | 413.69             | 269         | 488.70             | 269                           |         |         |         |         |       |
| สขบ. 5   | 2,717.70        | 56.21    | 2.02   | 609         | 142             | 782.67             | 62                        | 159.52             | 405         | 1,775.51           | 369                           | 34      | 1       | 1       |         |       |
| สขบ. 6   | 2,646.30        | 95.13    | 3.59   | 514         | 7               | 49.92              | 66                        | 256.23             | 441         | 2,340.14           | 396                           | 45      |         |         |         |       |
| สขบ. 7   | 2,404.07        | 195.27   | 8.12   | 506         | 8               | 35.79              | 28                        | 55.13              | 470         | 2,313.15           | 435                           | 22      | 7       | 3       | 3       |       |
| สขบ. 8   | 4,047.67        | 23.05    | 0.57   | 580         | 73              | 1,322.53           | 167                       | 1,914.73           | 340         | 810.41             | 340                           |         |         |         |         |       |
| สขบ. 9   | 2,464.74        | 65.44    | 2.66   | 691         | 137             | 577.25             | 112                       | 341.72             | 442         | 1,545.77           | 433                           | 8       | 1       |         |         |       |
| สขบ. 10  | 1,344.21        | 9.85     | 0.73   | 595         | 242             | 598.54             | 194                       | 302.43             | 159         | 443.24             | 159                           |         |         |         |         |       |
| สขบ. 11  | 1,608.10        | 15.17    | 0.94   | 580         | 12              | 75.42              | 216                       | 1,055.41           | 352         | 477.27             | 352                           |         |         |         |         |       |
| สขบ. 12  | 2,418.02        | 62.20    | 2.57   | 646         | 12              | 97.79              | 320                       | 1,459.42           | 314         | 860.81             | 311                           | 2       | 1       |         |         |       |
| สขบ. 13  | 2,130.91        | 18.37    | 0.86   | 634         | 50              | 602.12             | 246                       | 726.55             | 338         | 802.24             | 337                           | 1       |         |         |         |       |
| สขบ. 14  | 3,261.18        | 38.08    | 1.17   | 296         | 127             | 1,914.95           | 15                        | 230.80             | 154         | 1,115.44           | 154                           |         |         |         |         |       |
| สขบ. 15  | 1,900.69        | 10.87    | 0.57   | 452         | 169             | 962.07             | 154                       | 652.35             | 129         | 286.27             | 129                           |         |         |         |         |       |
| สขบ. 16  | 3,128.42        | 5.79     | 0.19   | 594         | 209             | 1,419.03           | 321                       | 1,586.86           | 64          | 122.53             | 64                            |         |         |         |         |       |
| สขบ. 17  | 682.65          | 6.22     | 0.91   | 227         | 1               | 5.00               | 129                       | 496.77             | 97          | 180.88             | 90                            | 3       | 2       | 1       | 1       |       |
| กพท.     | 12,449.50       | 1,168.52 | 9.39   | 176         | 51              | 2,499.30           | 9                         | 1,071.33           | 116         | 8,878.87           | 110                           | 1       | 1       | 4       |         | 1     |
| สพพ.     | 12,270.55       | 1,437.22 | 11.71  | 169         | 30              | 1,044.83           | 22                        | 1,434.20           | 117         | 9,791.52           | 115                           | 1       | 1       | 1       |         |       |
| สทบ.     | 699.63          | 7.75     | 1.11   | 207         | 52              | 377.13             | 68                        | 102.97             | 87          | 219.53             | 87                            |         |         |         |         |       |
| สศท.     | 727.00          | 39.30    | 5.41   | 175         | 7               | 112.12             | 8                         | 37.19              | 160         | 577.69             | 158                           | 1       |         |         |         | 1     |
| สศธ.     | 531.51          | 0.19     | 0.04   | 42          | 38              | 406.20             |                           |                    | 4           | 125.31             | 4                             |         |         |         |         |       |
| สทท.     | 549.48          | 25.62    | 4.66   | 33          | 3               | 231.00             | 10                        | 97.00              | 20          | 221.48             | 20                            |         |         |         |         |       |
| สธส.     | 376.65          | 13.68    | 3.63   | 10          | 1               | 40.00              | 3                         | 54.00              | 6           | 282.65             | 6                             |         |         |         |         |       |
| สจต.     | 158.22          | 12.70    | 8.03   | 39          | 13              | 35.24              | 1                         | 12.00              | 25          | 110.99             | 22                            | 2       | 1       |         |         |       |
| สธก.     | 82.68           |          |        | 4           | 3               | 49.96              |                           |                    | 1           | 32.72              | 1                             |         |         |         |         |       |
| สวพ.     | 4.71            |          |        | 3           | 3               | 4.71               |                           |                    |             |                    |                               |         |         |         |         |       |
| สธต.     | 3,536.83        | 362.87   | 10.26  | 41          | 3               | 249.00             | 32                        | 2,326.31           | 9           | 1,210.52           | 9                             |         |         |         |         |       |
| Lump Sum | 249.00          |          |        | 3           | 3               |                    |                           |                    |             |                    |                               |         |         |         |         |       |

หมายเหตุ : ยกเลิก จำนวน 78 รายการ งบประมาณ 829.57 ล้านบาท เนื่องจากส่วนใหญ่ได้รับงบประมาณอื่นแทนแล้ว เช่น จังหวัด เงินเหลือจ่ายจากงบประมาณรายจ่ายปีงบประมาณ พ.ศ. 2564 และงบกลาง เป็นต้น





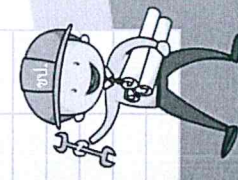


# 2.4

## สรุปผลการจัดซื้อจัดจ้าง งบรายจ่ายลงทุนปีงบประมาณ พ.ศ. 2565 จำแนกตามผลิต/โครงการ

ข้อมูลผลการเบิกจ่ายจากระบบ GFMS และข้อมูลผลการจัดซื้อจัดจ้างจากระบบติดตาม Gen Project ณ วันที่ 19 พฤศจิกายน 2564

| หน่วยงาน  | งบประมาณ<br>พ.ร.บ. | เบิกจ่าย        | ร้อยละ      | จำนวน<br>รายการ | ยังไม่ดำเนินการ |                       | อยู่ระหว่างจัดซื้อจัดจ้าง |                       | ทำสัญญาแล้ว                   |                  |            |           |           |          |          |
|---|--------------------|-----------------|-------------|-----------------|-----------------|-----------------------|---------------------------|-----------------------|-------------------------------|------------------|------------|-----------|-----------|----------|----------|
|   |                    |                 |             |                 | จำนวนรายการ     | งบประมาณ<br>(ล้านบาท) | จำนวนรายการ               | งบประมาณ<br>(ล้านบาท) | อยู่ระหว่างดำเนินการ (รายการ) |                  |            |           |           |          |          |
|   |                    |                 |             |                 |                 |                       |                           |                       | 0-19 %                        | 20-39 %          | 40-59 %    | 60-79 %   | 80-99 %   | 100%     |          |
| <b>รวม</b>  | <b>69,306.05</b>   | <b>3,811.29</b> | <b>5.50</b> | <b>9,476</b>    | <b>1,482</b>    | <b>14,744.56</b>      | <b>2,628</b>              | <b>16,076.38</b>      | <b>5,366</b>                  | <b>38,485.11</b> | <b>124</b> | <b>22</b> | <b>15</b> | <b>4</b> | <b>2</b> |
| โครงการเชื่อมถนนทุก จังหวัดอุดรธานี   | 809.00             | 33.55           | 4.15        | 10              |                 |                       | 3                         | 12.00                 | 7                             | 797.00           |            |           |           |          |          |
| โครงการคลองระบายน้ำหลากบางบาล - บางโทร จังหวัดพระนครศรีอยุธยา                 | 2,561.63           | 441.22          | 17.22       | 14              | 3               | 87.00                 | 1                         | 676.20                | 10                            | 1,798.43         |            |           |           |          |          |
| โครงการจัดหาเลนน้ำและเพิ่มพื้นที่ชลประทาน                                     | 27,549.46          | 1,414.49        | 5.13        | 623             | 158             | 5,079.21              | 121                       | 5,830.23              | 344                           | 16,640.03        |            | 1         |           |          | 1        |
| โครงการบรรเทาอุทกภัยเมืองชัยภูมิ จังหวัดชัยภูมิ (ระยะที่ 1)                   | 499.74             | 59.90           | 11.99       | 9               | 6               | 165.23                |                           |                       | 3                             | 334.51           |            |           |           |          |          |
| โครงการบรรเทาอุทกภัยเมืองนครราชสีมาอันเนื่องมาจากพระราชดำริ จังหวัดนครราชสีมา | 789.37             | 86.66           | 10.98       | 13              | 1               | 82.70                 | 1                         | 10.00                 | 11                            | 696.67           |            |           |           |          |          |
| โครงการบรรเทาอุทกภัยอำเภอนาคู จังหวัดลพบุรี                                   | 141.06             |                 |             | 1               | 1               | 141.06                |                           |                       |                               |                  |            |           |           |          |          |
| โครงการบูรณะระบายน้ำบ้านก่อพร้อมระบบส่งน้ำ จังหวัดสกลนคร                      | 99.56              | 18.43           | 18.51       | 3               | 1               | 2.74                  |                           |                       | 2                             | 96.82            |            |           |           |          |          |
| โครงการบูรณะระบายน้ำลำน้ำพุง-น้ำแก้อันเนื่องมาจากพระราชดำริ จังหวัดสกลนคร     | 312.00             | 0.86            |             | 4               | 2               | 7.00                  |                           |                       | 2                             | 305.00           |            | 1         |           |          | 1        |
| โครงการประตูระบายน้ำศรีสองรักษ์อันเนื่องมาจากพระราชดำริ จังหวัดเลย            | 72.00              |                 |             | 4               |                 | 0.00                  | 4                         | 72.00                 |                               |                  |            |           |           |          |          |
| โครงการปรับปรุงคลองยม - น่าน จังหวัดสุโขทัย                                   | 275.66             | 0.08            | 0.03        | 6               | 1               | 1.00                  | 1                         | 12.39                 | 4                             | 262.26           |            |           |           |          |          |
| โครงการปรับปรุงงานชลประทาน  | 6,464.96           | 80.70           | 1.25        | 374             | 102             | 2,048.29              | 116                       | 2,310.66              | 156                           | 2,106.01         | 154        | 2         |           |          |          |
| โครงการป้องกันและบรรเทาภัยจากน้ำ  | 10,958.65          | 568.11          | 5.18        | 296             | 78              | 2,837.82              | 89                        | 2,729.45              | 129                           | 5,391.37         |            |           | 4         |          |          |
| โครงการพัฒนากลุ่มน้ำห้วยหลวงตอนล่าง จังหวัดหนองคาย                            | 1,033.27           | 0.59            | 0.06        | 14              | 4               | 135.43                | 1                         | 228.00                | 9                             | 669.84           |            |           |           | 1        |          |
| โครงการเพิ่มปริมาณน้ำในอ่างเก็บน้ำเขื่อนแม่งามอุบลราชธานี จังหวัดเชียงใหม่    | 1,298.06           | 237.52          | 18.30       | 12              | 1               | 11.57                 | 2                         | 4.52                  | 9                             | 1,281.97         |            |           |           | 1        |          |
| โครงการส่งเสริมการดำเนินงานอันเนื่องมาจากพระราชดำริ                           | 2,195.90           | 47.60           | 2.17        | 746             | 74              | 385.94                | 223                       | 860.74                | 449                           | 949.22           | 17         | 5         | 5         | 1        |          |
| โครงการสนับสนุนการบริหารจัดการน้ำและงานชลประทาน                               | 10,677.83          | 381.28          | 3.57        | 6,754           | 901             | 2,402.57              | 1,947                     | 3,167.05              | 3,906                         | 5,108.22         | 90         | 9         | 2         | 3        | 1        |
| โครงการทำฝายเสริมอันเนื่องมาจากพระราชดำริ จังหวัดปราจีนบุรี                   | 167.77             | 0.02            | 0.01        | 5               | 2               | 125.00                |                           |                       | 3                             | 42.77            |            |           |           |          |          |
| โครงการอ่างเก็บน้ำคลองโหล จังหวัดระยอง  | 108.00             |                 |             | 2               | 2               | 108.00                |                           |                       |                               |                  |            |           |           |          |          |
| โครงการอ่างเก็บน้ำคลองหลวง จังหวัดลพบุรี                                      | 104.14             | 19.91           | 19.12       | 6               | 2               | 16.12                 |                           |                       | 4                             | 88.02            |            |           |           |          |          |
| โครงการอ่างเก็บน้ำบ้านไช้อันเนื่องมาจากพระราชดำริ จังหวัดพะเยา                | 348.02             | 1.97            | 0.56        | 7               | 1               | 16.00                 |                           |                       | 6                             | 332.02           |            |           |           |          |          |
| โครงการอ่างเก็บน้ำลำน้ำชีอันเนื่องมาจากพระราชดำริ จังหวัดชัยภูมิ              | 637.62             | 301.49          | 47.28       | 5               | 1               | 15.00                 |                           |                       | 4                             | 622.62           |            |           |           |          |          |
| โครงการอ่างเก็บน้ำลำระพี อันเนื่องมาจากพระราชดำริ จังหวัดชัยภูมิ              | 388.00             |                 |             | 3               | 3               | 388.00                |                           |                       |                               |                  |            |           |           |          |          |
| โครงการอ่างเก็บน้ำห้วยยกอกเคียน จังหวัดละพอง                                  | 525.00             | 3.10            | 0.59        | 3               | 1               | 350.00                |                           |                       | 2                             | 175.00           |            |           |           |          |          |
| โครงการอ่างเก็บน้ำห้วยน้ำอันเนื่องมาจากพระราชดำริ จังหวัดอุดรธานี             | 313.78             | 69.06           | 22.01       | 6               |                 |                       | 2                         | 7.67                  | 4                             | 306.11           |            |           |           |          |          |
| ผลสัมฤทธิ์การงานชลประทาน  | 975.58             | 44.77           | 4.59        | 556             | 137             | 338.88                | 117                       | 155.48                | 302                           | 481.22           | 15         | 6         | 3         |          |          |



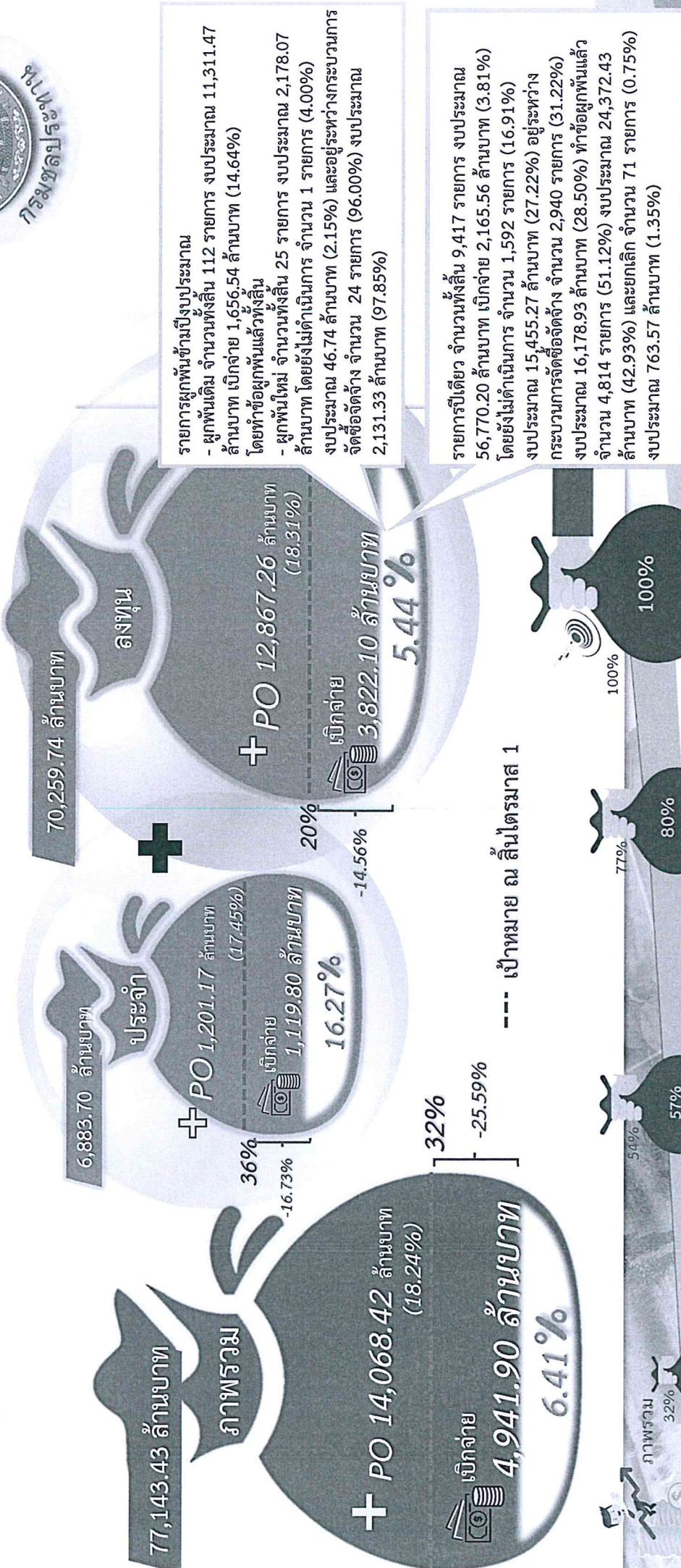
หมายเหตุ : ยกเลิก จำนวน 78 รายการ งบประมาณ 829.57 ล้านบาท เนื่องจากส่วนใหญ่ได้รับงบประมาณอื่นแทนแล้ว เช่น จังหวัด เงินเหลือจ่ายจากงบประมาณรายจ่ายปีงบประมาณ พ.ศ. 2564 และงบกลาง เป็นต้น



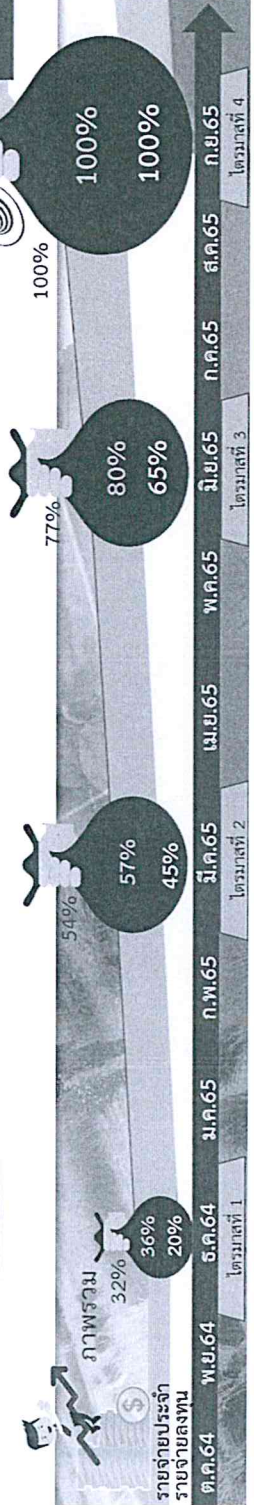
# 2.5

## ผลการเบิกจ่ายงบประมาณกรมชลประทาน ปีงบประมาณ พ.ศ. 2565

ข้อมูลผลการบัญชีกลาง ณ วันที่ 19 พฤศจิกายน 2564



--- เป้าหมาย ณ สิ้นไตรมาส 1



กรมชลประทาน

กองแผนงาน



# 2.6

## สถิติการเบิกจ่ายงบประมาณภาพรวมของกรมชลประทาน ปีงบประมาณ พ.ศ. 2560 - 2565

ข้อมูลจากกรมบัญชีกลาง ณ วันที่ 19 พฤศจิกายน 2564

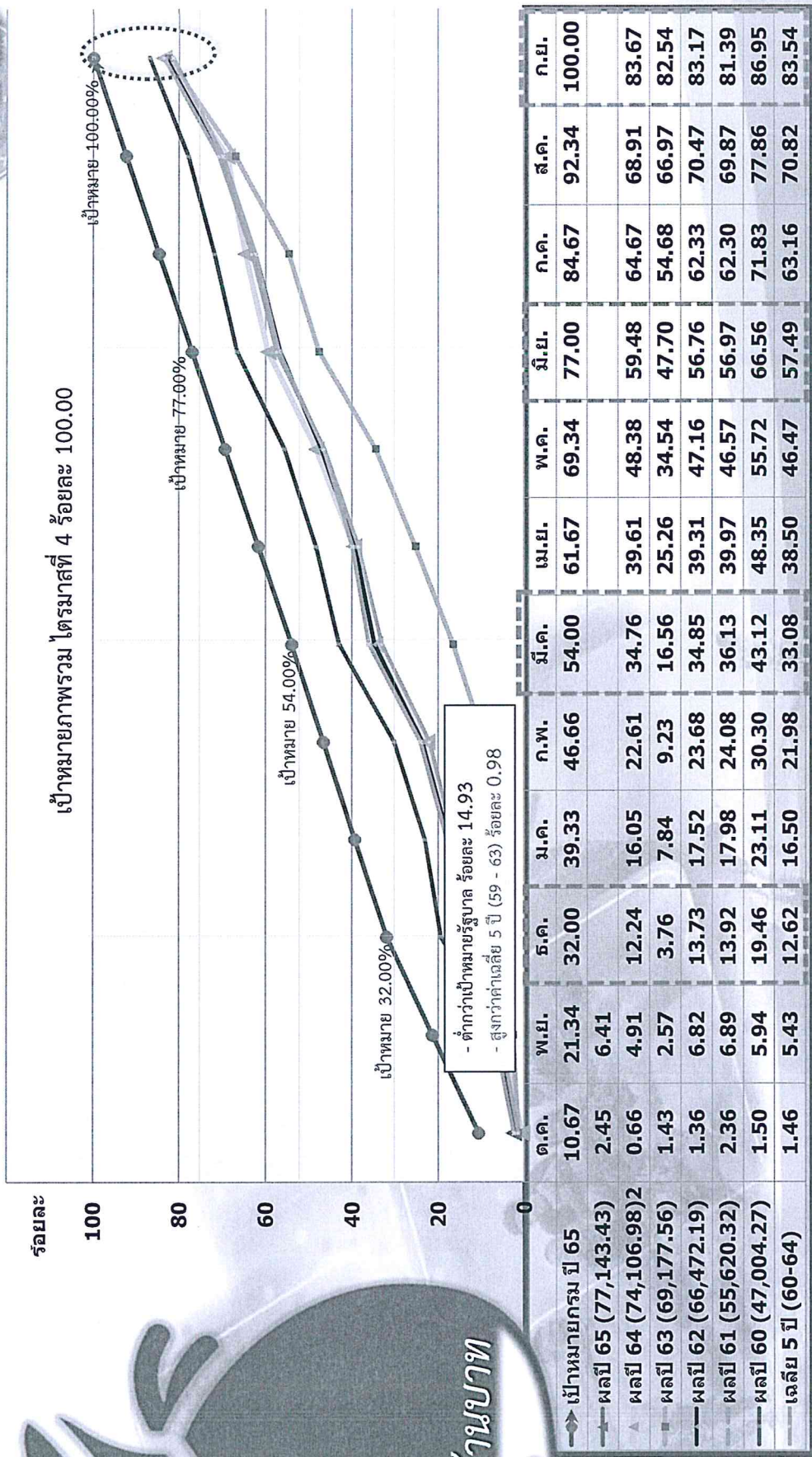
77,143.43 ล้านบาท

ภาพรวม

เบิกจ่าย

4,941.90 ล้านบาท

6.41%



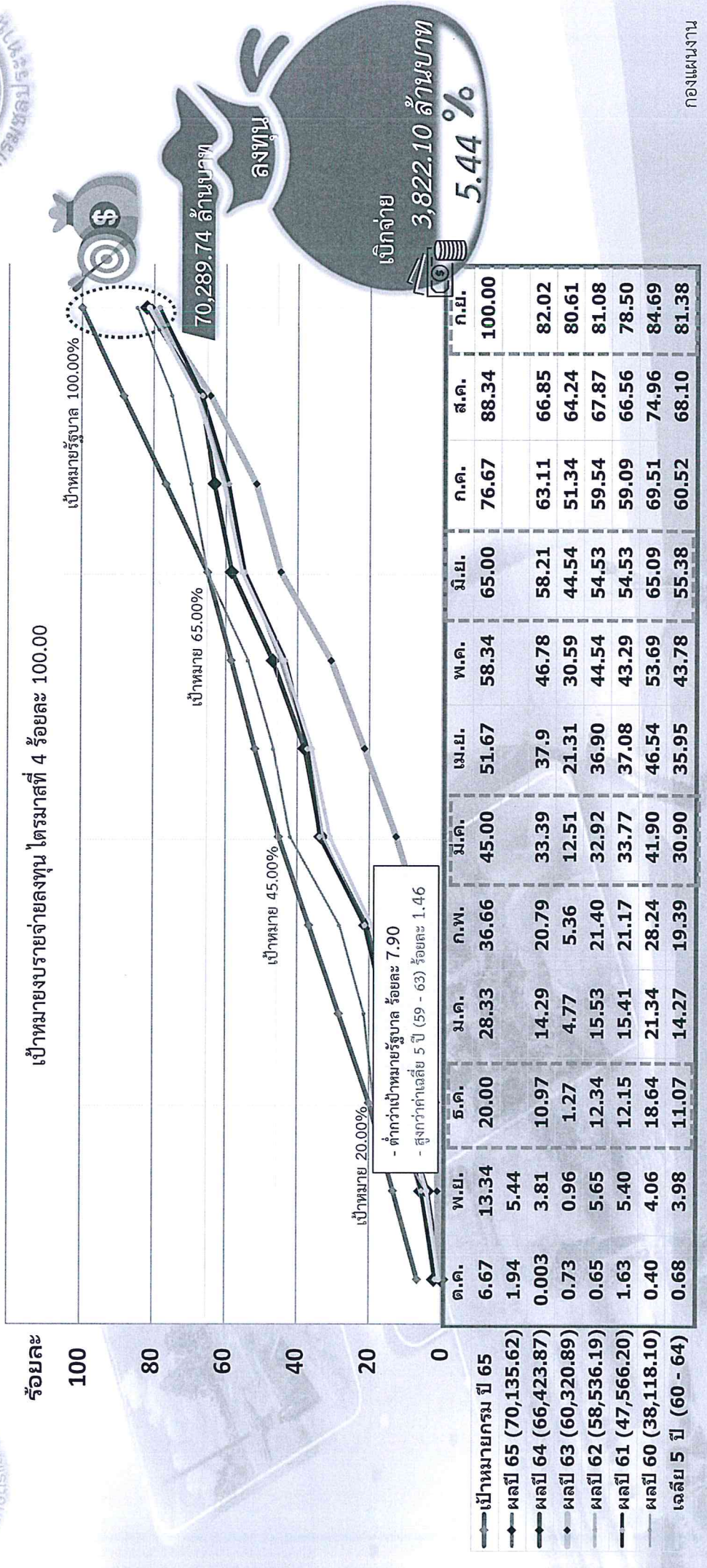




## 2.7

# สถิติการเบิกจ่ายงบรายจ่ายลงทุนของกรมชลประทาน ปีงบประมาณ พ.ศ. 2560 - 2565

ข้อมูลจากกรมบัญชีกลาง ณ วันที่ 19 พฤศจิกายน 2564





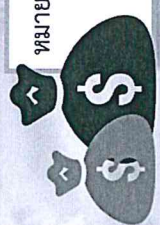




# 2.9

## ผลการเบิกจ่ายงบรายจ่ายลงทุน ของกระทรวงเกษตรและสหกรณ์ และกรมคู่เทียบ ปีงบประมาณ พ.ศ. 2564 และ 2565

| ที่ | หน่วยงาน   | ปีงบประมาณ พ.ศ. 2565  |                       |        | ปีงบประมาณ พ.ศ. 2564  |                       |        | ผลต่าง<br>ร้อยละ<br>เบิกจ่าย |
|-----|--|-----------------------|-----------------------|--------|-----------------------|-----------------------|--------|------------------------------|
|     |  | งบประมาณ<br>(ล้านบาท) | เบิกจ่าย<br>(ล้านบาท) | ร้อยละ | งบประมาณ<br>(ล้านบาท) | เบิกจ่าย<br>(ล้านบาท) | ร้อยละ |                              |
|     | <b>ระดับกระทรวง (งบรายจ่ายลงทุนที่มีงบมากกว่า 10,000 ล้านบาท)</b>  |                       |                       |        |                       |                       |        |                              |
| 1   | กระทรวงมหาดไทย   | 75,942.97             | 4,711.06              | 6.20   | 80,708.72             | 3,830.42              | 4.75   | 1.45                         |
| 2   | กระทรวงคมนาคม  | 161,600.49            | 9,972.66              | 6.17   | 177,618.79            | 5,691.36              | 3.20   | 2.97                         |
| 3   | กระทรวงเกษตรและสหกรณ์  | 75,682.67             | 4,009.47              | 5.30   | 72,680.73             | 1,792.71              | 2.47   | 2.83                         |
|     | <b>ระดับกรมใน กษ. (งบรายจ่ายลงทุนที่มีงบมากกว่า 1,000 ล้านบาท)</b> |                       |                       |        |                       |                       |        |                              |
| 1   | กรมชลประทาน  | 70,259.74             | 3,822.10              | 5.44   | 66,588.93             | 1,666.80              | 2.50   | 2.94                         |
| 2   | กรมพัฒนาที่ดิน   | 1,956.79              | 33.70                 | 1.72   | 2,176.55              | 6.04                  | 0.28   | 1.44                         |
| 3   | กรมฝนหลวงและการบินเกษตร  | 1,279.24              | 17.87                 | 1.40   | 1,184.81              | -                     | -      | 1.40                         |
|     | <b>ระดับกรม (คู่เทียบที่มีลักษณะงานคล้ายเดียวกัน)</b>              |                       |                       |        |                       |                       |        |                              |
| 1   | กรมโยธาธิการและผังเมือง  | 29,841.22             | 4,569.45              | 15.31  | 27,512.17             | 2,968.88              | 10.79  | 4.52                         |
| 2   | กรมทางหลวง   | 108,004.83            | 8,848.80              | 8.19   | 120,258.39            | 5,000.43              | 4.16   | 4.03                         |
| 3   | กรมชลประทาน  | 70,259.74             | 3,822.10              | 5.44   | 66,588.93             | 1,666.80              | 2.50   | 2.94                         |
| 4   | กรมทางหลวงชนบท   | 44,326.09             | 786.86                | 1.78   | 47,202.12             | 452.17                | 0.96   | 0.82                         |



หมายเหตุ : 1. ข้อมูลจากกรมบัญชีกลาง ณ วันที่ 19 พฤศจิกายน 2564  
 2. ค่าเฉลี่ยผลเบิกจ่ายระดับกระทรวง (19 กระทรวง 5 หน่วยงาน) เฉลี่ย 11.19%  
 3. ค่าเฉลี่ยผลเบิกจ่ายหน่วยงานที่มีงบรายจ่ายลงทุนเกิน 1,000 ล้านบาท (47 หน่วยงาน) เฉลี่ย 9.00%





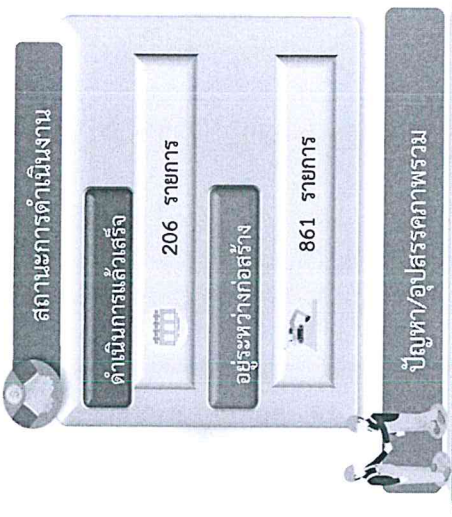
3

# งบประมาณเงินกันไว้เบิกเหลือมีปี พ.ศ. 2564 ประจำปีงบประมาณ พ.ศ. 2565



ภาพรวม  
งบประมาณเงินกันไว้เบิกเหลือมีปี พ.ศ. 2564

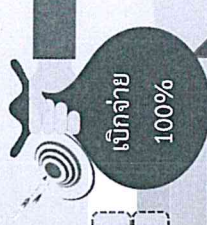
ข้อมูล ณ วันที่ 19 พ.ย. 2564



1. แก้ไขแบบ แก้ไขสัญญา เนื่องจากสภาพพื้นที่และการทำประโยชน์ที่ดินของราษฎรเปลี่ยนแปลงไปจากแบบ
2. ผู้รับจ้างมาเครื่องจักร เครื่องมือเข้าปฏิบัติงานไม่ปฏิบัติตามแผนที่กำหนดไว้ ส่งผลให้การปฏิบัติงานล่าช้ากว่าแผน
3. เกิดฝนตกหนัก ทำให้หน้าทอมขังบริเวณพื้นที่ก่อสร้าง ผู้รับจ้างไม่สามารถเข้าปฏิบัติงานได้ ส่งผลให้การปฏิบัติงานไม่เป็นไปตามแผนที่กำหนด

แผนการเบิกจ่ายงบประมาณเงินกันไว้เบิกเหลือมีปี พ.ศ. 2564

| สถานะ   | ต.ค.64 | พ.ย.64   | ธ.ค.64   | ม.ค.65   | ก.พ.65   | มี.ค.65  | เม.ย.65 | พ.ค.65 | มิ.ย.65 | ก.ค.65 | ส.ค.65 | ก.ย.65 |
|---|--------|----------|----------|----------|----------|----------|---------|--------|---------|--------|--------|--------|
| ล้านบาท   | 640.56 | 1,785.46 | 2,299.47 | 1,586.24 | 1,333.84 | 1,446.86 | 528.07  | 324.28 | 343.63  | 87.30  | 118.09 | 789.95 |
| ผล  | 640.56 | 802.35   |          |          |          |          |         |        |         |        |        |        |
| ยอดต่าง   | -      | - 923.11 |          |          |          |          |         |        |         |        |        |        |
| <p>งบแผนงาน</p> <p>ไตรมาสที่ 1</p> <p>ไตรมาสที่ 2</p> <p>ไตรมาสที่ 3</p> <p>ไตรมาสที่ 4</p> |        |          |          |          |          |          |         |        |         |        |        |        |





# ผลการดำเนินงานและการเบิกจ่ายงบประมาณ งบกลาง ประจำปีงบประมาณ พ.ศ. 2564



**มีมติ คร.ม./คำสั่งนายก ออนุมัติงบกลาง 64**  
**รวม 7 ครั้ง จำนวน 1,188 รายการ**

**งบประมาณ 4,605.14 ล้านบาท**  
**เบิก 948.71 ล้านบาท 20.60%**

**ผลการดำเนินงาน**

**แล้วเสร็จ 39 รายการ**  
**ดำเนินการ 963 รายการ**

**จัดซื้อ-จัดจ้าง 186 รายการ**

**พื้นที่สะพาน 900 ไร่**  
**ผลสัมฤทธิ์ = - ไร่**

**พื้นที่รับประโยชน์ 992,298 ไร่**  
**ผลสัมฤทธิ์ = 24,750 ไร่ 2.49%**

**ปริมาณน้ำ 16.74 ล้าน ลบ.ม.**

**ผลสัมฤทธิ์ = 0.35 ล้าน ลบ.ม. 2.09%**

**ครัวเรือน 141,057 ครัวเรือน**

**ผลสัมฤทธิ์ = 710 ครัวเรือน 0.50%**

**ข้อมูลจากระบบติดตาม CEN-Project ณ วันที่ 19 พฤศจิกายน 2564**



**มติ คร.ม. 8 มิ.ย. 64 ครุภัณฑ์**

**24 รายการ**

**426.47 ล้านบาท**  
**เบิกจ่าย - ล้านบาท**

**คิดเป็นร้อยละ -**

**อยู่ระหว่างดำเนินการ**

**24 รายการ (ส่งมอบ)\***

**- %**

ได้รับอนุมัติงบประมาณจาก สป.เมื่อวันที่ 16 ก.ค. 64

ดำเนินงานจัดซื้อเครื่องสูบน้ำแบบเคลื่อนที่เร็ว เพื่อเป็นการเตรียมความพร้อมป้องกันและบรรเทาอุทกภัยในช่วงฤดูฝนปี 2564

โครงการสนับสนุนการบริหารจัดการทรัพยากรน้ำ เพื่อแก้ไขปัญหาภัยแล้ง ปี 2563/2564

**มติ คร.ม. 15 มิ.ย. 64**

**44 รายการ**

**1,183.31 ล้านบาท**  
**233.62 ล้านบาท**

**คิดเป็นร้อยละ 19.71**

**อยู่ระหว่างก่อสร้าง**

**40 รายการ**

**แล้วเสร็จ 4 รายการ**

**18.45 %**

ได้รับอนุมัติงบประมาณจาก สป.เมื่อวันที่ 16 ก.ค. 64

พื้นที่สะพาน 900 ไร่ ปริมาณน้ำ 15.48 ล้าน ลบ.ม. พื้นที่รับประโยชน์ 51,291 ไร่ ครัวเรือนรับประโยชน์ 13,213 ครัวเรือน

โครงการสนับสนุนการบริหารจัดการทรัพยากรน้ำ เพื่อแก้ไขปัญหาภัยแล้ง ปี 2563/2564

**มติ คร.ม. 14 ก.ย. 64**

**1,046 รายการ**

**1,562.30 ล้านบาท**  
**183.54 ล้านบาท**

**คิดเป็นร้อยละ 5.58**

**จัดซื้อ-จัดจ้าง 184 รายการ**

**อยู่ระหว่างก่อสร้าง 847 รายการ**

**แล้วเสร็จ 15 รายการ**

**5.17 %**

ได้รับอนุมัติงบประมาณจาก สป.เมื่อวันที่ 23 ก.ย. 64

ปริมาณน้ำ 1.26 ล้าน ลบ.ม. พื้นที่รับประโยชน์ 4,827,424 ไร่ ครัวเรือนรับประโยชน์ 123,896 ครัวเรือน

โครงการสนับสนุนการบริหารจัดการทรัพยากรน้ำเพื่อป้องกันภัยเกิดอุทกภัย ปี 2564

**คำสั่งนายก 29 ก.ย. 64**

**1 รายการ**

**94.70 ล้านบาท**  
**ล้านบาท**

**คิดเป็นร้อยละ -**

**อยู่ระหว่างจัดซื้อ-จัดจ้าง**

**จัดซื้อ-จัดจ้าง**

**- %**

ได้รับอนุมัติงบประมาณจาก สป.เมื่อวันที่ 29 ก.ย. 64

เพื่อให้การในพื้นที่ลุ่มต่ำบางบาล ในแผนการที่ได้นำร่องซึ่งอยู่ในแผนบรรเทาอุทกภัยในพื้นที่ลุ่มต่ำพระยาตองต่าง มีประสิทธิภาพมากยิ่งขึ้น

โครงการปรับปรุงสถานีสูบน้ำด้วยไฟฟ้า 4 สถานี

**คำสั่งนายก 29 ก.ย. 64**

**1 รายการ**

**83.09 ล้านบาท**  
**ล้านบาท**

**คิดเป็นร้อยละ -**

**อยู่ระหว่างจัดซื้อ-จัดจ้าง**

**จัดซื้อ-จัดจ้าง**

**- %**

ได้รับอนุมัติงบประมาณจาก สป.เมื่อวันที่ 29 ก.ย. 64

เพิ่มเติมระบบระบายน้ำคลองส่งน้ำเพื่อควบคุมและการส่งน้ำรวมถึงการระบายน้ำในช่วงฤดูฝนอย่างมีประสิทธิภาพ

โครงการที่ประเมินสภาพการส่งน้ำและระบายน้ำคลองส่งน้ำคลองใหญ่ฝั่งขวา 3 และคลองระบายน้ำ 9 พร้อมอาคารประกอบ จังหวัดเพชรบุรี

**คำสั่งนายก 29 ก.ย. 64**

**1 รายการ**

**70.00 ล้านบาท**  
**ล้านบาท**

**คิดเป็นร้อยละ -**

**อยู่ระหว่างดำเนินการ**

**ดำเนินการ**

**- %**

ได้รับอนุมัติงบประมาณจาก สป.เมื่อวันที่ 29 ก.ย. 64

ป้องกันการเสียหายและพังทลายของแนวคันช่วยให้อายุการใช้งานและประสิทธิภาพของเขื่อน และเมื่อแนวคันได้ปรับปรุงให้มีความมั่นคงแข็งแรงและมีขีปนาวุธได้ดำเนินการรองรับปริมาณน้ำที่ตกได้

โครงการเพิ่มประสิทธิภาพการระบายน้ำหัวแม่ประจันต์ จังหวัดเพชรบุรี

**กปร. ปี 2564**

**71 รายการ**

**1,185.27 ล้านบาท**  
**เบิกจ่าย 479.81 ล้านบาท**

**คิดเป็นร้อยละ 40.48**

**อยู่ระหว่างก่อสร้าง**

**51 รายการ**

**แล้วเสร็จ 20 รายการ**

**34.45 %**

ได้รับอนุมัติงบประมาณจาก สป.เมื่อวันที่ 29 ก.ย. 64

ดำเนินงานก่อสร้างอาคารชลประทาน จัดหาแหล่งน้ำให้โรงเรียนตำรวจตระเวนชายแดน และโครงการศูนย์ศึกษาอันเนื่องมาจากพระราชดำริ

โครงการอันเนื่องมาจากพระราชดำริ (กปร.) ประจำปี 2564





5

# เงินกู้ โครงการภายใต้กรอบนโยบายการฟื้นฟูเศรษฐกิจและสังคมของประเทศ (เงินกู้ ประจำปีงบประมาณ พ.ศ. 2564)



## ผลการเบิกจ่ายงบประมาณ

งบประมาณ 4,224.82 ล้านบาท

เบิกจ่าย 2,531.85 ล้านบาท 59.93%

PO 1,032.11 ล้านบาท 24.43%

## สถานะการดำเนินงาน

ดำเนินการ 179 รายการ = 46.62 %

แล้วเสร็จ 202 รายการ = 52.60%

ยกเลิก 3 รายการ = 0.78%

เนื่องจากได้รับการจัดสรรงบประมาณจากแหล่งอื่นเพื่อดำเนินการแล้ว

## ตัวชี้วัดของโครงการ

พื้นที่ชลประทาน 19,667 ไร่ = - ไร่

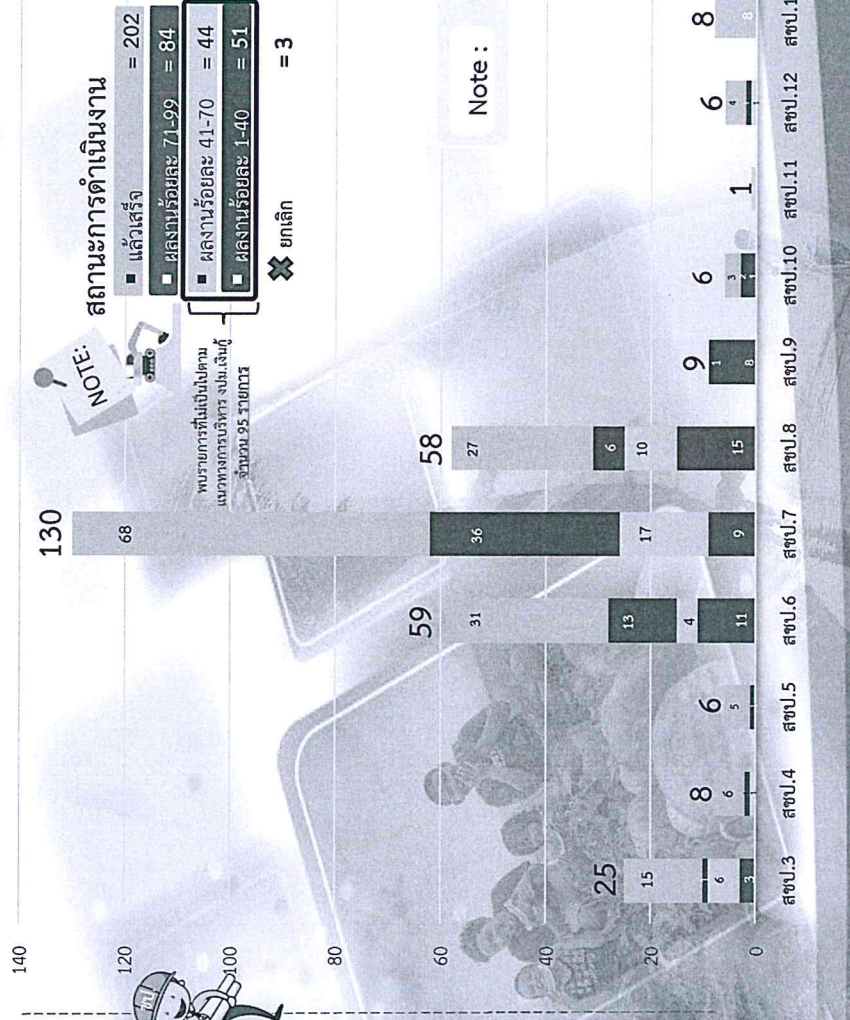
ปริมาณน้ำ 26.98 ล้าน ลบ.ม. = 1.20 ล้าน ลบ.ม.

พื้นที่รับประโยชน์ 209,653 ไร่ = 65,162 ไร่

ครัวเรือนรับประโยชน์ 64,952 ครัวเรือน = 28,556 ครัวเรือน

จ้างแรงงาน 9,716 คน = 7,977 คน

## ผลการดำเนินงานจำแนกตามสำนัก/กอง



หมายเหตุ : ยกเลิก 3 รายการ ได้แก่ สชป.6 = 2 รายการ และสชป.7 = 1 รายการ

ข้อมูล ณ วันที่ 19 พฤศจิกายน 2564

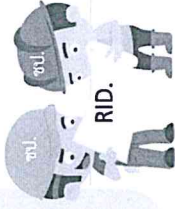
## ประเภทการดำเนินงาน

87 รายการ

62 รายการ

232 รายการ

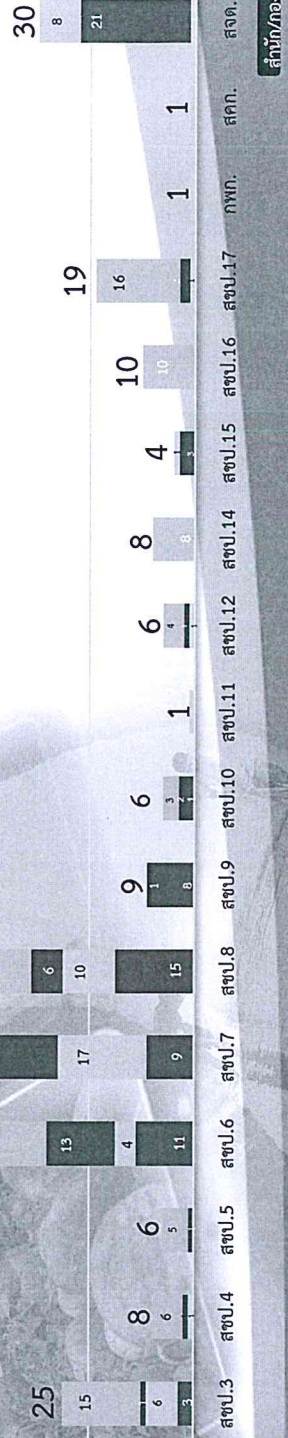
= รวม 381 รายการ



งบจ้างเหมา  
ใช้โครงการ

จ้างเหมา  
บางส่วน

ดำเนินการ  
ดำเนินการ



สำนัก/กอง





# ผลการดำเนินงานและการเบิกจ่ายงบประมาณ

## เงินทุนหมุนเวียนเพื่อการชลประทาน และกองทุนจัดรูปที่ดิน ประจำปีงบประมาณ พ.ศ. 2565



กรมชลประทาน

### รายละเอียดผลความก้าวหน้าของการดำเนินการ ดังนี้

**งานกองทุนจัดรูปที่ดิน**

**จัดรูปที่ดินเพื่อเกษตรกรรม**

งบประมาณ 220.30 ล้านบาท = เบิกจ่าย 1.66 ล้านบาท 0.76%

ยังไม่ดำเนินการ ✗ 23 รายการ

ผลการดำเนินงาน 10 รายการ

อยู่ระหว่างก่อสร้าง 10 รายการ

ผลสัมฤทธิ์ 26,235 ไร่

- พื้นที่เกษตรกรรม 1,627 ครัวเรือน

รวมสิ้นจำนวน 10 รายการ

**จัดระบบน้ำเพื่อการเกษตร**

งบประมาณ 714.70 ล้านบาท = เบิกจ่าย 6.39 ล้านบาท 0.89%

ยังไม่ดำเนินการ ✗ 30 รายการ

ผลการดำเนินงาน 5 รายการ

อยู่ระหว่างจัดซื้อ-จัดจ้าง 5 รายการ

อยู่ระหว่างก่อสร้าง 32 รายการ

ผลสัมฤทธิ์ 62,756 ไร่

- ครัวเรือนรับประโยชน์ 5,603 ครัวเรือน

รวมสิ้นจำนวน 67 รายการ



### ภาพรวม

งบประมาณ 935.0000 ล้านบาท

= เบิกจ่าย 8.0584 ล้านบาท 0.86%

ผลการดำเนินงาน : 100 รายการ



ผลสัมฤทธิ์เมื่อดำเนินการแล้วเสร็จ

- ✗ ยังไม่ดำเนินการ 53 รายการ
  - พื้นที่เกษตรกรรม 58,991 ไร่
- อยู่ระหว่างจัดซื้อ-จัดจ้าง 5 รายการ
- อยู่ระหว่างรับประโยชน์ 7,230 ครัวเรือน
- อยู่ระหว่างก่อสร้าง 42 รายการ

### ผลการเบิกจ่ายงบประมาณ

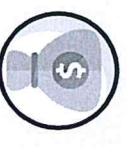
งบประมาณ 806.12 ล้านบาท

งบจัดสรร 6.56 ล้านบาท

### ผลการดำเนินงาน : 1,541 รายการ

อยู่ระหว่างจัดซื้อจัดจ้าง

1,541 รายการ



เงินทุนหมุนเวียน

เพื่อการชลประทาน

