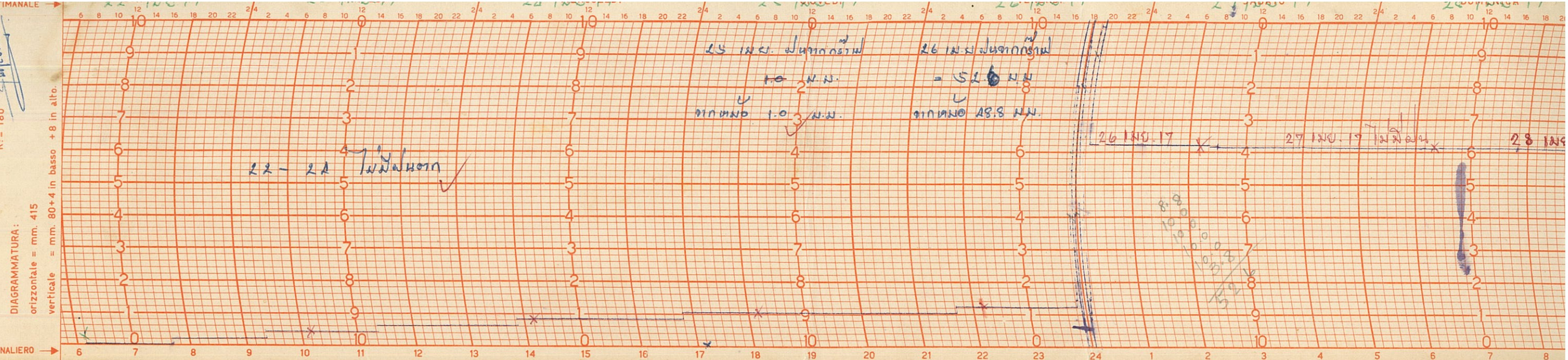


DA METTERE SOTTO L'ALTRA ESTREMITA'

STAZIONE PLUVIOGRAFICA di Y 20 HANAYON  
INIZIO il 22.10.19.17 ore 07.00  
FINE il 29.10.19.17 ore 07.00  
ACQUA TROVATA NEL RECIPIENTE DI SCARICO il 20.10.19.17 ore 16.22.23  
R<sub>0</sub> = 180

SALIRAGHI  
100/A

GIORNALIERO

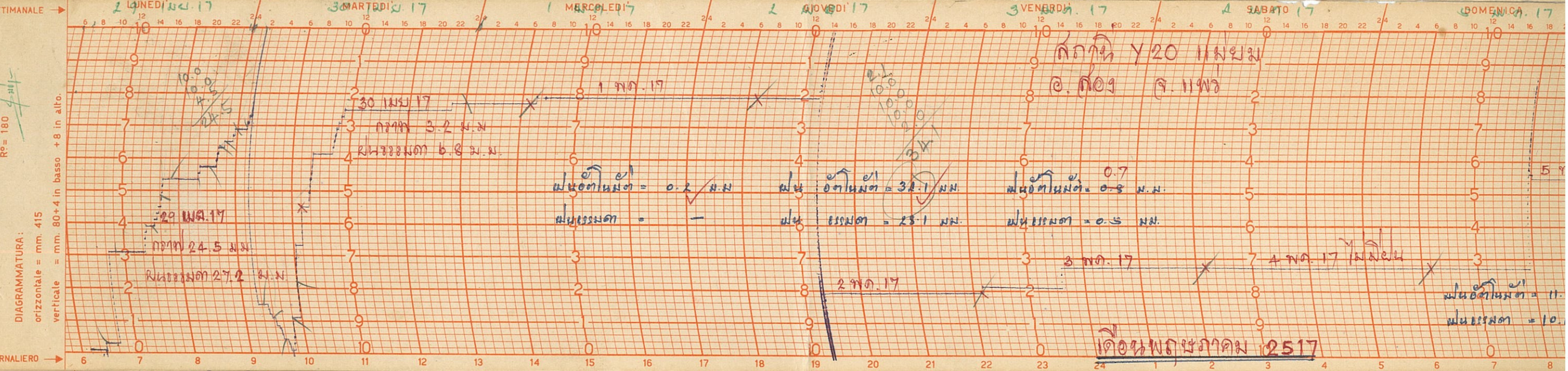


DA METTERE SOTTO L'ALTRA ESTREMITA'

STAZIONE PLUVIOGRAFICA di Y 20 HANAYON  
INIZIO il 29.10.19.17 ore 07.00  
FINE il 6.11.19.17 ore 15.00  
ACQUA TROVATA NEL RECIPIENTE DI SCARICO il 14.11.19.17 ore 16.22.23  
R<sub>0</sub> = 180

SALIRAGHI  
100/A

GIORNALIERO

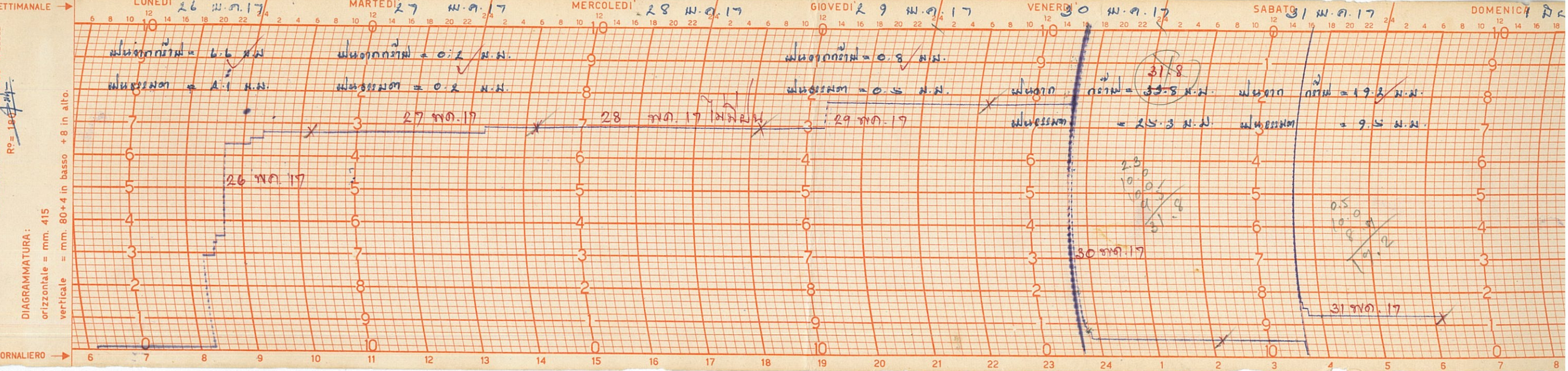


DA METTERE SOTTO L'ALTRA ESTREMITA'

STAZIONE PLUVIOGRAFICA di Y 20 HANAYON  
INIZIO il 26.10.19.17 ore 07.00  
FINE il 31.10.19.17 ore 07.00  
ACQUA TROVATA NEL RECIPIENTE DI SCARICO il 14.11.19.17 ore 16.22.23  
R<sub>0</sub> = 180

SALIRAGHI  
100/A

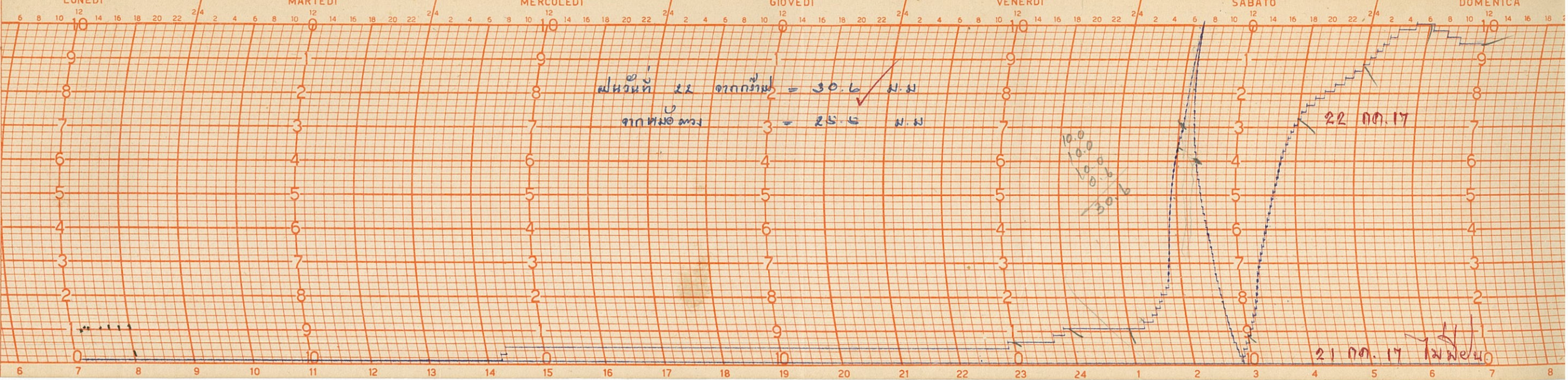
GIORNALIERO



DA METTERE SOTTO L'ALTRA ESTREMITA'

STAZIONE PLUVIOGRAFICA di 11 มม 17 Y20  
INIZIO il 1 มม 19 17 17 07.00 น.  
FINE il 8 มม 19 17 17 07.00 น.  
ACQUA TROVATA NEL RECIPIENTE DI SCARICO il 162213  
R<sub>P</sub> = 180

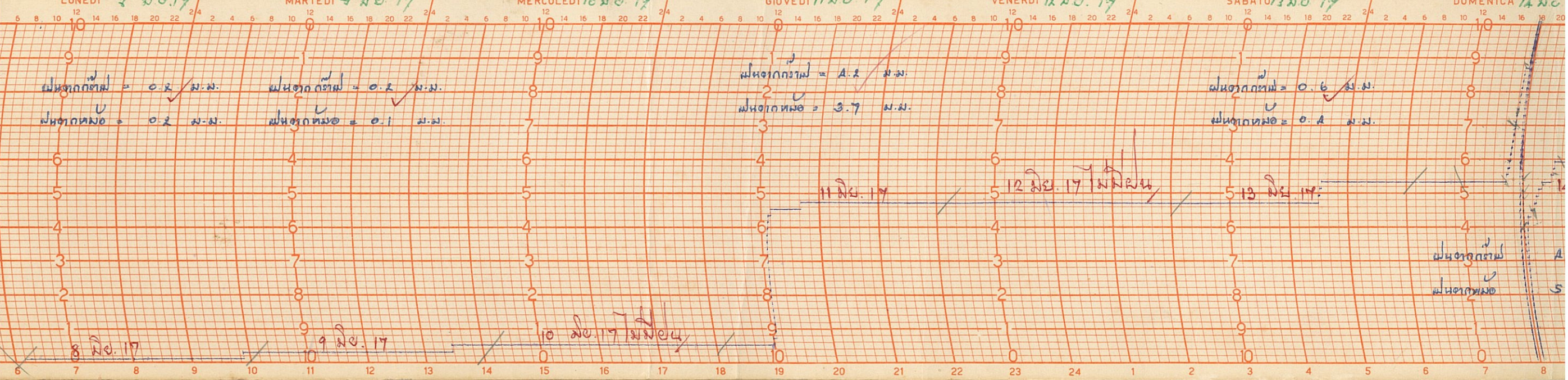
DIAGRAMMATURA:  
orizzontale = mm. 415  
verticale = mm. 80+4 in basso + 8 in alto.



DA METTERE SOTTO L'ALTRA ESTREMITA'

STAZIONE PLUVIOGRAFICA di 11 มม 17 Y20  
INIZIO il 8 มม 19 17 17 07.00 น.  
FINE il 15 มม 17 17 07.00 น.  
ACQUA TROVATA NEL RECIPIENTE DI SCARICO il 162113  
R<sub>P</sub> = 180

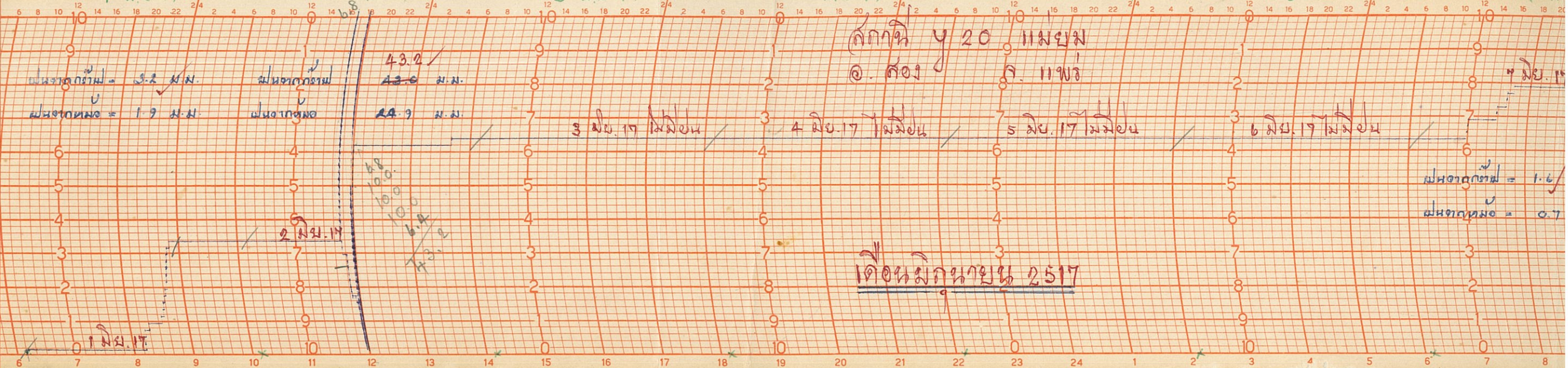
DIAGRAMMATURA:  
orizzontale = mm. 415  
verticale = mm. 80+4 in basso + 8 in alto.



DA METTERE SOTTO L'ALTRA ESTREMITA'

STAZIONE PLUVIOGRAFICA di 11 มม 17 Y20  
INIZIO il 1 มม 19 17 17 07.00 น.  
FINE il 8 มม 19 17 17 07.00 น.  
ACQUA TROVATA NEL RECIPIENTE DI SCARICO il 162113  
R<sub>P</sub> = 180

DIAGRAMMATURA:  
orizzontale = mm. 415  
verticale = mm. 80+4 in basso + 8 in alto.



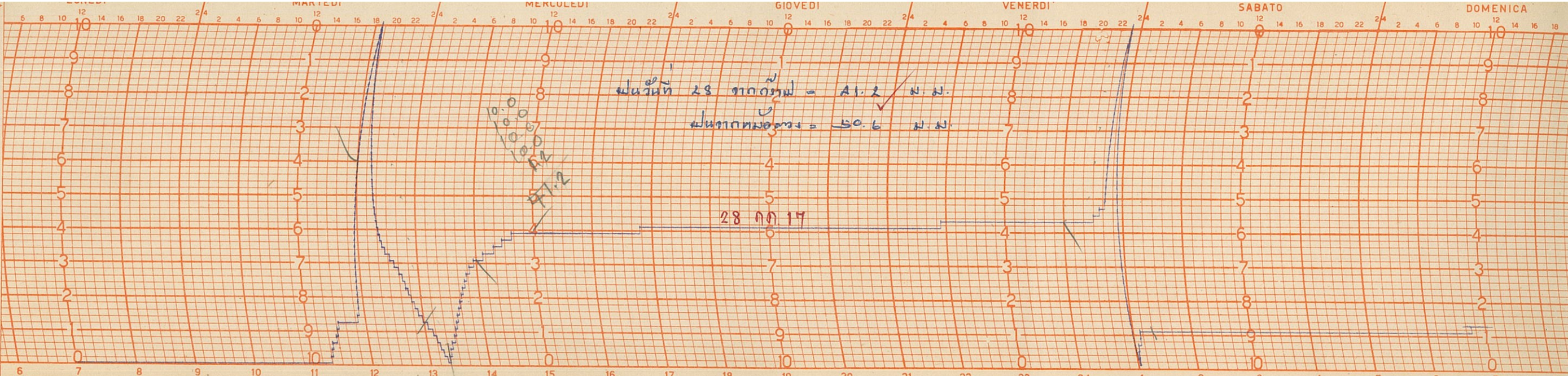
DA METTERE SOTTO L'ALTRA ESTREMITA'

STAZIONE PLUVIOGRAFICA di **สภ.เมือง**  
INIZIO 17.07.1971 07.00 u.  
FINE 17.07.1971 07.00 u.  
10501 Salmoiraghi No 162203  
ACQUA TROVATA NEL RECIPIENTE DI SCARICO IT

DIAGRAMMATURA:  
orizzontale = mm. 415  
verticale = mm. 80+4 in basso + 8 in alto.  
R<sup>o</sup> = 180

1025/A

GIORNALIERO



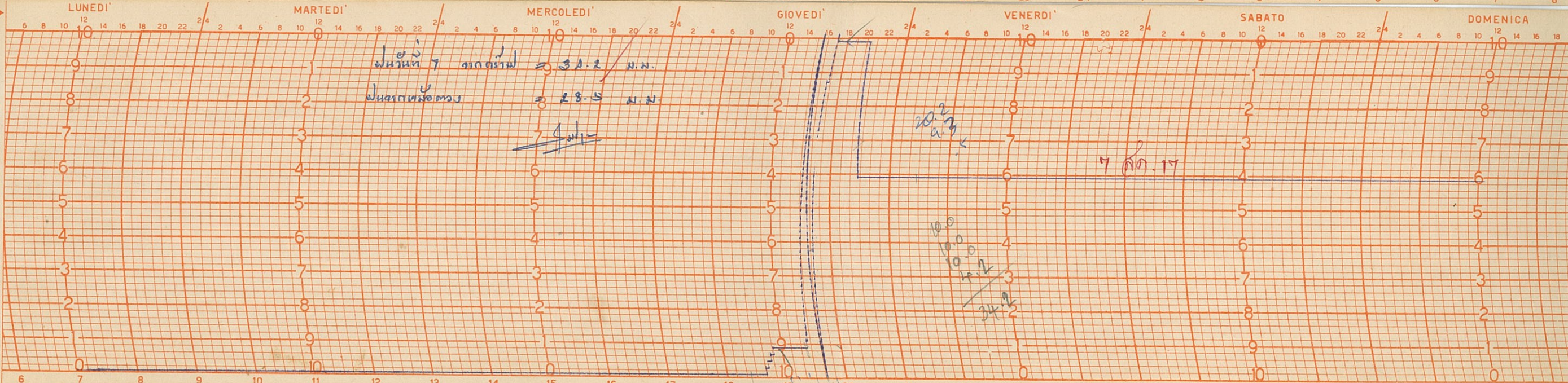
DA METTERE SOTTO L'ALTRA ESTREMITA'

STAZIONE PLUVIOGRAFICA di **สภ.เมือง**  
INIZIO 17.07.1971 07.00 u.  
FINE 17.07.1971 07.05 u.  
10501 Salmoiraghi No 162203  
ACQUA TROVATA NEL RECIPIENTE DI SCARICO IT

DIAGRAMMATURA:  
orizzontale = mm. 415  
verticale = mm. 80+4 in basso + 8 in alto.  
R<sup>o</sup> = 180

1025/A

GIORNALIERO



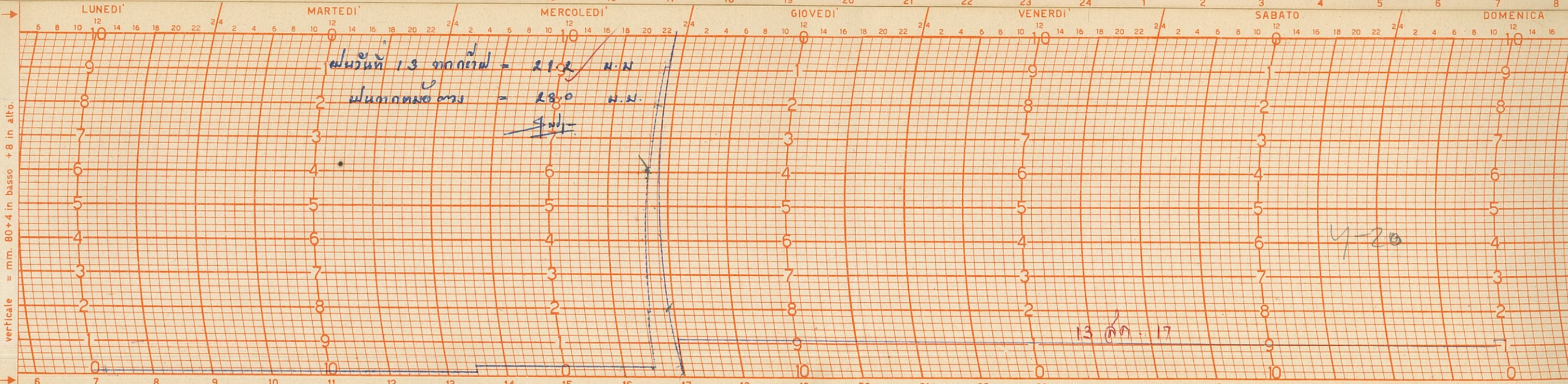
DA METTERE SOTTO L'ALTRA ESTREMITA'

STAZIONE PLUVIOGRAFICA di **สภ.เมือง**  
INIZIO 17.07.1971 07.00 u.  
FINE 17.07.1971 07.00 u.  
10501 Salmoiraghi No 162203  
ACQUA TROVATA NEL RECIPIENTE DI SCARICO IT

DIAGRAMMATURA:  
orizzontale = mm. 415  
verticale = mm. 80+4 in basso + 8 in alto.  
R<sup>o</sup> = 180

1025/A

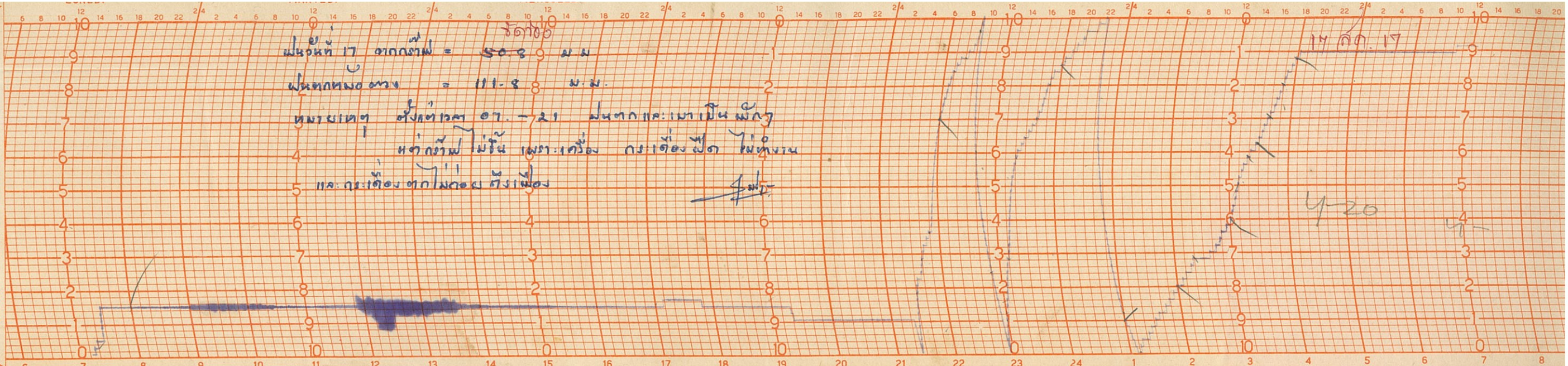
GIORNALIERO



DA METTERE SOTTO L'ALTRA ESTREMITA'

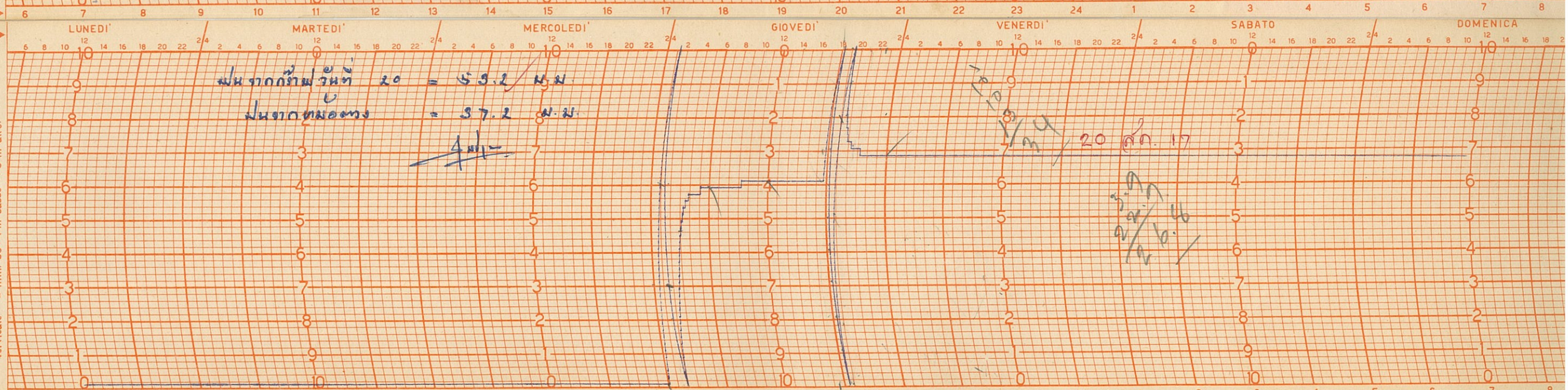
STAZIONE PLUVIOGRAFICA di **MINHIN Y20**  
 INIZIO 17 19.07.17 ore 13.07.00 u.  
 FINE 18 19.07.17 ore 13.07.00 u.  
 acqua trovata nel recipiente di scarico il  
 acqua Salmoiraghi No 1622AS  
 R<sup>o</sup> = 180

DIAGRAMMATURA:  
 orizzontale = mm. 415  
 verticale = mm. 80+4 in basso +8 in alto.



STAZIONE PLUVIOGRAFICA di **MINHIN Y20**  
 INIZIO 20 19.07.17 ore 07.00 u.  
 FINE 21 19.07.17 ore 06.55 u.  
 acqua trovata nel recipiente di scarico il  
 acqua Salmoiraghi No 1622AS  
 R<sup>o</sup> = 180

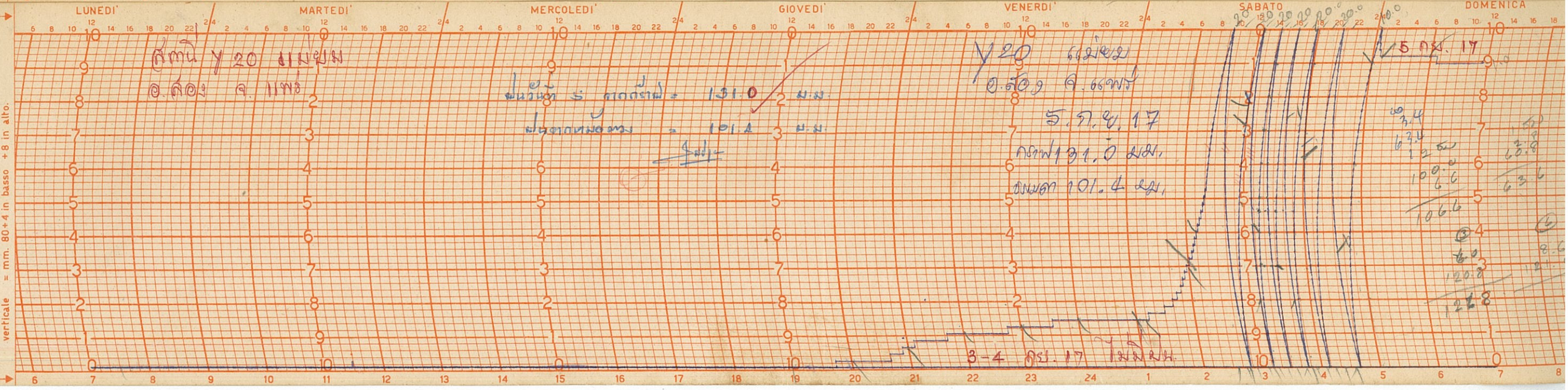
DIAGRAMMATURA:  
 orizzontale = mm. 415  
 verticale = mm. 80+4 in basso +8 in alto.



DA METTERE SOTTO L'ALTRA ESTREMITA'

STAZIONE PLUVIOGRAFICA di **MINHIN Y20**  
 INIZIO 3 19.07.17 ore 07.00 u.  
 FINE 6 19.07.17 ore 06.55 u.  
 acqua trovata nel recipiente di scarico il  
 acqua Salmoiraghi No 1622AS  
 R<sup>o</sup> = 180

DIAGRAMMATURA:  
 orizzontale = mm. 415  
 verticale = mm. 80+4 in basso +8 in alto.



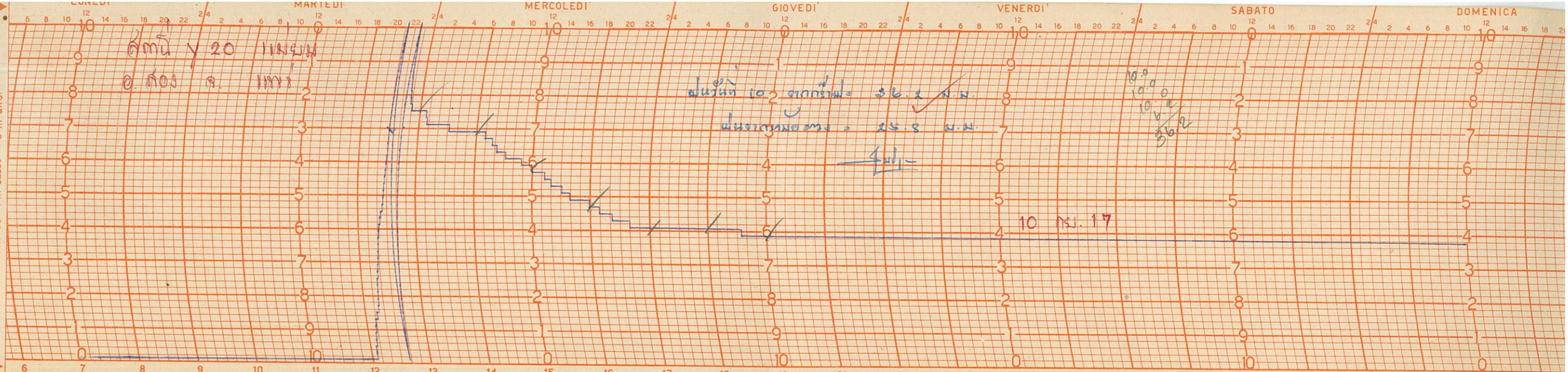
DA METTERE SOTTO L'ALTRA ESTREMITA'

STAZIONE PLUVIOGRAFICA di *Amn... 120*  
INIZIO *10. 08. 17* ore *07.05* u.  
FINESTRA *11. 08. 17* ore *06.58* u.  
*10301 Salmoiraghi No 162213*  
ACQUA TROVATA NEL RECIPENTE DI SCARICO IL  
RP = *180*

DIAGRAMMATURA:  
orizzontale = mm. 415  
verticale = mm. 80+4 in basso + 8 in alto.

1625/A

GIORNALIERO



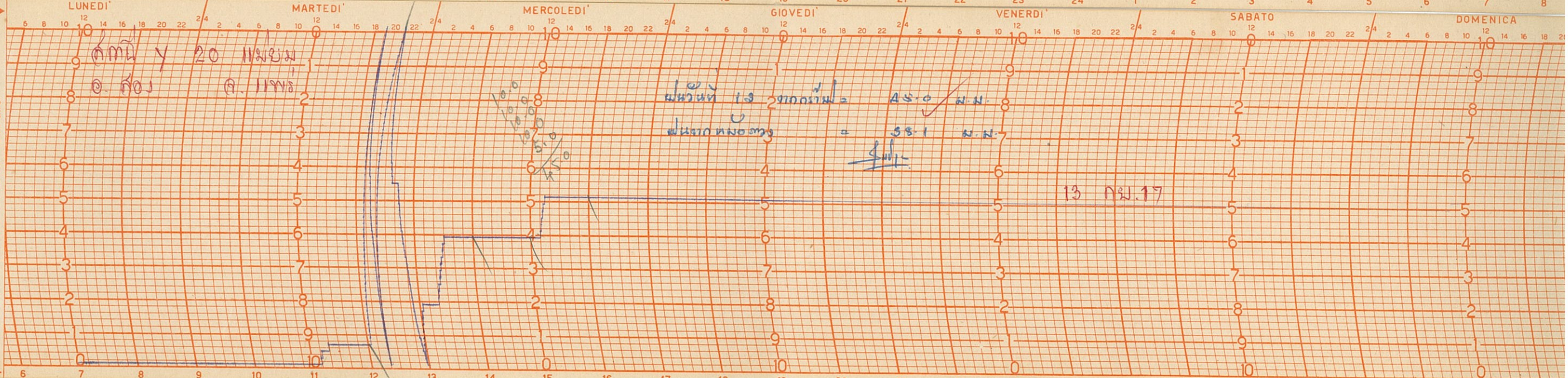
DA METTERE SOTTO L'ALTRA ESTREMITA'

STAZIONE PLUVIOGRAFICA di *Amn... 120*  
INIZIO *13. 08. 17* ore *07.00* u.  
FINESTRA *14. 08. 17* ore *07.00* u.  
*10301 Salmoiraghi No 162213*  
ACQUA TROVATA NEL RECIPENTE DI SCARICO IL  
RP = *180*

DIAGRAMMATURA:  
orizzontale = mm. 415  
verticale = mm. 80+4 in basso + 8 in alto.

1625/A

GIORNALIERO



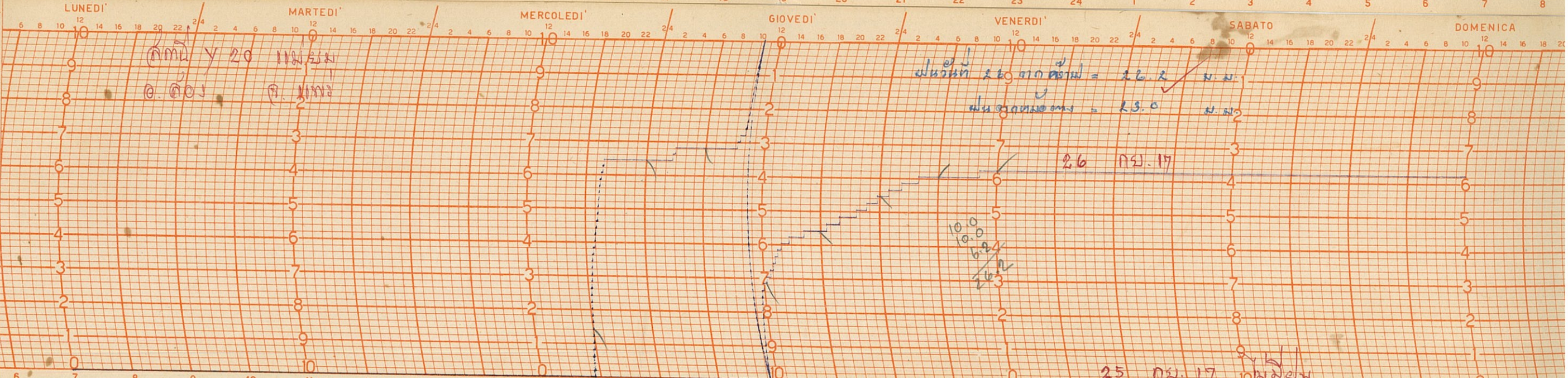
DA METTERE SOTTO L'ALTRA ESTREMITA'

STAZIONE PLUVIOGRAFICA di *Amn... 120*  
INIZIO *15. 08. 17* ore *07.00* u.  
FINESTRA *17. 08. 17* ore *07.00* u.  
*10301 Salmoiraghi No 162213*  
ACQUA TROVATA NEL RECIPENTE DI SCARICO IL  
RP = *180*

DIAGRAMMATURA:  
orizzontale = mm. 415  
verticale = mm. 80+4 in basso + 8 in alto.

1625/A

GIORNALIERO



DA METTERE SOTTO L'ALTRA ESTREMITA'

STAZIONE PLUVIOGRAFICA di Ambrin  
 INIZIO 31.01.1919 6.7 12.00 07.00 u  
 FINE 31.01.1919 17.00 06.50 u  
 ACQUA TROVATA NEL RECIPIENTE DI SCARICO  
 No. 1622AS  
 R<sup>o</sup> = 180  
 4 jul -

DIAGRAMMATURA:

orizzontale = mm. 415

verticale = mm. 80+4 in basso +8 in alto.

10-3/A

GIORNALIERO

