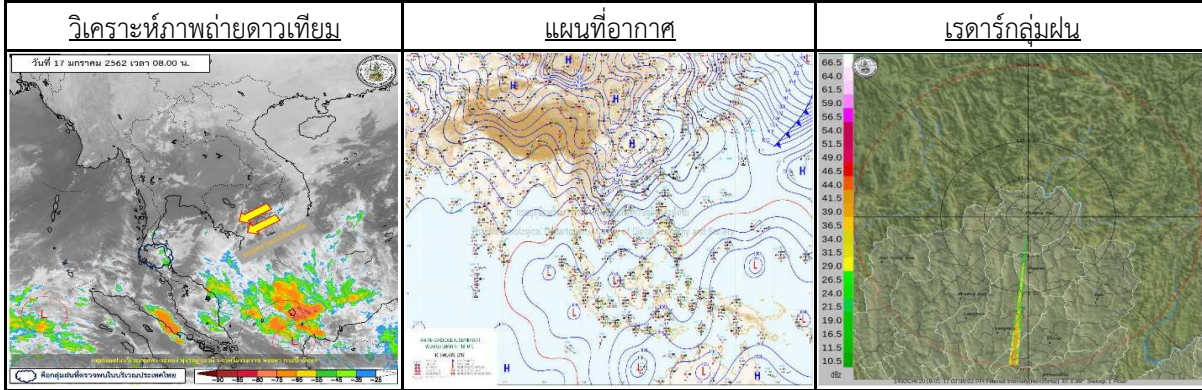




รายงานสรุปสถานการณ์น้ำฝน - น้ำท่า  
วันที่ 17 มกราคม 2562

1. สภาพภูมิอากาศ



ภาคเหนือมีอากาศเย็น และอุณหภูมิลดลง 1-3 องศาเซลเซียส โดยมีฝนเล็กน้อยบางแห่งลักษณะสำคัญทางอุตุนิยมวิทยา บริเวณความกดอากาศสูงกำลังปานกลางระลอกใหม่ได้แผ่ลงมาปกคลุมถึงประเทศลาว และภาคตะวันออกเฉียงเหนือของประเทศไทยแล้ว ลักษณะเช่นนี้ทำให้ภาคตะวันออกเฉียงเหนือมีอากาศหนาวเย็นลงกับมีลมแรง และอุณหภูมิลดลง คาดว่าจะแผ่ปกคลุมภาคเหนือ ภาคกลาง และภาคตะวันออก ในระยะต่อไป ทำให้บริเวณดังกล่าวมีอากาศเย็นในตอนเช้า และ อุณหภูมิลดลง

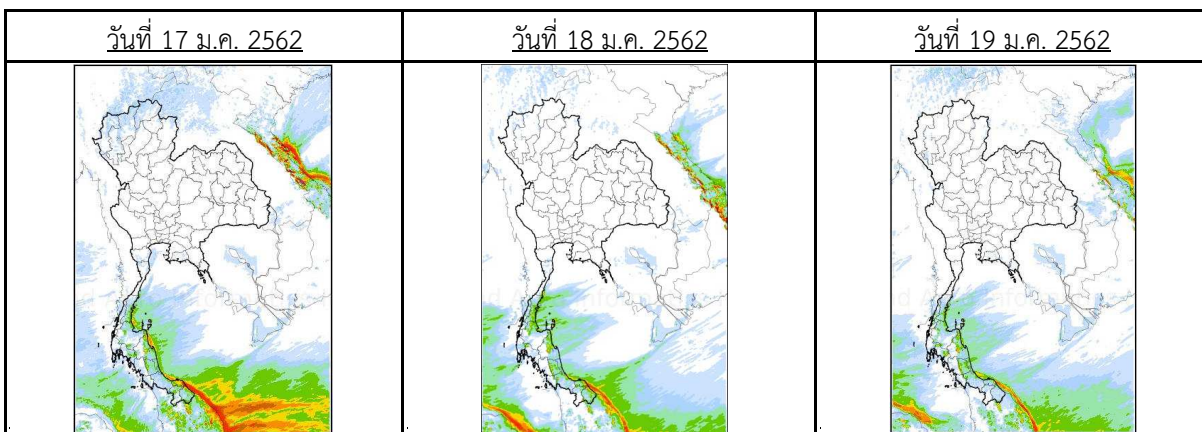
**ภาคเหนือตอนบน**

อากาศเย็นถึงหนาว อุณหภูมิลดลง 1-3 องศาเซลเซียส โดยมีฝนเล็กน้อยบางแห่ง อุณหภูมิต่ำสุด 14-19 องศาเซลเซียส อุณหภูมิสูงสุด 26-33 องศาเซลเซียส สำหรับบริเวณยอดดอยมีอากาศหนาวถึงหนาวจัด อุณหภูมิต่ำสุด 6-13 องศาเซลเซียส ลมตะวันตก ความเร็ว 10-25 กม./ชม.

**คาดหมาย**

ในช่วงวันที่ 16-18 ม.ค. 62 อากาศเย็นกับมีหมอกในตอนเช้า โดยมีฝนร้อยละ 10 ของพื้นที่ อุณหภูมิต่ำสุด 16-22 องศาเซลเซียส อุณหภูมิสูงสุด 30-35 องศาเซลเซียส สำหรับบริเวณยอดดอยอากาศหนาว กับมีน้ำค้างแข็งบางพื้นที่ อุณหภูมิต่ำสุด 6-14 องศาเซลเซียส ลมตะวันตก ความเร็ว 15-30 กม./ชม. ส่วนในช่วงวันที่ 19-22 ม.ค. 62 อากาศเย็นถึงหนาวกับมีหมอกในตอนเช้า อุณหภูมิจะลดลง 2-4 องศาเซลเซียส อุณหภูมิต่ำสุด 14-20 องศาเซลเซียส อุณหภูมิสูงสุด 29-32 องศาเซลเซียส สำหรับบริเวณยอดดอยอากาศหนาวถึงหนาวจัด อุณหภูมิต่ำสุด 4-12 องศาเซลเซียส ลมตะวันออกเฉียงเหนือ ความเร็ว 15-30 กม./ชม.

**พยากรณ์ฝนล่วงหน้า 3 วัน**



**2. สถาน้ำฝน**

ปริมาณน้ำฝนของ วันที่ 16 มกราคม 2561 สัปดาห์เวลา 07.00น. วันที่ 17 มกราคม 2562

**ลุ่มน้ำปิง**

2.1 น้ำแม่แตง ที่ บ้านม่วงปือก อ. เวียงแหง จ. เชียงใหม่	0.0	มม.
2.2 แม่น้ำปิง ที่ อ. เชียงดาว จ. เชียงใหม่	0.0	มม.
2.3 น้ำแม่จืด ที่ เขื่อนแม่จืด อ. แม่แตง จ. เชียงใหม่	0.0	มม.
2.4 น้ำแม่แตง ที่ ฝ่ายแม่แตง อ. แม่แตง จ. เชียงใหม่	0.0	มม.
2.5 น้ำแม่ริม ที่ อ. แม่ริม จ. เชียงใหม่	0.0	มม.
2.6 แม่น้ำปิง ที่ สขป.1 อ. เมือง จ. เชียงใหม่	0.0	มม.

**ลุ่มน้ำวัง**

2.7 แม่น้ำวัง ที่ อ. วังเหนือ จ. ลำปาง	0.0	มม.
2.8 แม่น้ำวัง ที่ สถานี W.16A บ. ไฮ อ. แจ้ห่ม จ. ลำปาง	0.0	มม.
2.9 แม่น้ำวัง ที่ เขื่อนกิ่วลม อ. เมือง จ. ลำปาง	0.0	มม.

**ลุ่มน้ำยม**

2.10 แม่น้ำยม ที่ อ. ปง จ. พะเยา	0.0	มม.
2.11 แม่น้ำยม ที่ อ. เชียงม่วน จ. พะเยา	0.0	มม.
2.12 แม่น้ำยม ที่ อ. งาว จ. ลำปาง	0.0	มม.
2.13 แม่น้ำยม ที่ สถานี Y.20 บ. ห้วยสัก อ. สอง จ. แพร่	0.0	มม.
2.14 แม่น้ำยม ที่ สถานี Y.1C บ. น้ำโค้ง อ. สอง จ. แพร่	0.0	มม.

**ลุ่มน้ำน่าน**

2.15 แม่น้ำน่าน ที่ อ. เฉลิมพระเกียรติ จ.น่าน	0.0	มม.
2.16 แม่น้ำน่าน ที่ อ. ท่งช้าง จ.น่าน	0.0	มม.
2.17 แม่น้ำน่าน ที่ อ. เชียงกลาง จ.น่าน	0.0	มม.
2.18 แม่น้ำน่าน ที่ อ. สองแคว จ.น่าน	0.0	มม.
2.19 แม่น้ำน่าน ที่ อ. ปัว จ.น่าน	0.0	มม.
2.20 แม่น้ำน่าน ที่ อ. ท่าวังผา จ.น่าน	0.0	มม.
2.21 แม่น้ำน่าน ที่ สะพานพัฒนา(N.1) อ.เมือง จ. น่าน	0.0	มม.

**ลุ่มน้ำกวัง**

2.22 น้ำแม่ลาย ที่ บ้านห้วยแก้ว อ. สันกำแพง จ. เชียงใหม่	0.0	มม.
2.23 น้ำแม่ลาย ที่ บ้านร่องวัวแดง อ. สันกำแพง จ. เชียงใหม่	0.0	มม.
2.24 แม่น้ำกวัง ที่ เขื่อนแม่กวัง อ. ดอยสะเก็ด จ. เชียงใหม่	0.0	มม.
2.25 แม่น้ำกวัง ที่ สถานีอุตุฯ อ.เมือง จ. ลำพูน	0.0	มม.

**ลุ่มน้ำลาว**

2.26 แม่น้ำลาว ที่ ฝ่ายแม่ลาว อ. แม่สรวย จ.เชียงราย	0.0	มม.
2.27 แม่น้ำลาว ที่ อ. เวียงป่าเป้า จ. เชียงราย	0.0	มม.
2.28 แม่น้ำลาว ที่ อ. แม่สรวย จ.เชียงราย	0.0	มม.
2.29 แม่น้ำลาว ที่ บ้านต้นยาง(G.8) อ. เมือง จ. เชียงราย	0.0	มม.

### ลุ่มน้ำแม่ทา

2.30 แม่น้ำทา ที่ อ. แม่ทา จ. ลำพูน 0.0 มม.

### ลุ่มน้ำแม่วาง

2.31 น้ำแม่วาง ที่ บ้านทุ่งหลวง อ. แม่วาง จ. เชียงใหม่ 0.0 มม.

2.32 น้ำแม่วาง ที่ บ้านขุนวาง อ. แม่วาง จ. เชียงใหม่ 0.0 มม.

2.33 น้ำแม่วาง ที่ บ้านสบวิน(P.82) อ. แม่วาง จ. เชียงใหม่ 0.0 มม.

### ลุ่มน้ำลี้

2.34 น้ำลี้ ที่ อ. ลี้ จ. ลำพูน 0.0 มม.

2.35 น้ำลี้ ที่ อ. ทุ่งหัวช้าง จ. ลำพูน 0.0 มม.

2.36 น้ำลี้ ที่ บ้านแม่ฮิฮ(P.76) อ. ลี้ จ. ลำพูน 0.0 มม.

### ลุ่มน้ำอิง

2.37 น้ำอิง ที่ บ้านฝายกวาง อ. เชียงคำ จ. พะเยา 0.0 มม.

### ลุ่มน้ำปาย

2.38 น้ำปาย ที่ บ้านท่าโป่งแดง อ. เมือง จ. แม่ฮ่องสอน 0.0 มม.

## 3. สภาพน้ำท่า

วันที่ 17 มกราคม 2562

แม่น้ำ	สถานี	ที่ตั้งสถานี			ตลิ่ง ม.	ความจุ ม. <sup>3</sup> / วิ.	ระดับน้ำ ม.(ร.ส.ม.)	ปริมาณน้ำ		ต่ำ(-) สูง(+) กว่าตลิ่ง	อยู่ใน เกณฑ์	แนวโน้ม
								วันนี้ ม. <sup>3</sup> / วิ.	เมื่อวาน ม. <sup>3</sup> / วิ.			
ปิง	P.67	บ้านแม่แต	อำเภอสันทราย	จังหวัดเชียงใหม่	4.00	530	-0.89	6.25	6.50	-4.89	ปกติ	ลดลง
	P.1	สะพานนารัฐ	อำเภอเมือง	จังหวัดเชียงใหม่	3.70	490	1.18	14.8	16.4	-2.52	ปกติ	ลดลง
แม่วาง	P.82	บ้านสบวิน	อำเภอแม่วาง	จังหวัดเชียงใหม่	3.80	150	0.67	2.36	2.36	-3.13	ปกติ	ทรงตัว
	P.84	บ้านพันตน	อำเภอแม่วาง	จังหวัดเชียงใหม่	4.00	70	0.17	0.24	0.24	-3.83	ปกติ	ทรงตัว
กวาง	P.81	บ้านโป่ง	อำเภอสันกำแพง	จังหวัดเชียงใหม่	5.80	110	1.10	0.44	0.76	-4.70	ปกติ	ลดลง
	P.5	สะพานท่านาง	อำเภอเมือง	จังหวัดลำพูน	5.00	140	2.11	3.24	3.68	-2.89	ปกติ	ลดลง
ลี้	P.76	บ้านแม่ฮิฮ	อำเภอลี้	จังหวัดลำพูน	5.40	320	1.22	1.70	1.70	-4.18	ปกติ	ทรงตัว
	P.85	บ้านหลายแก้ว	อำเภอบ้านโฮ่ง	จังหวัดลำพูน	3.50	260	-0.50	3.11	3.69	-4.00	ปกติ	ลดลง
ทา	P.77	บ้านสบแม่สะปืด	อำเภอแม่ทา	จังหวัดลำพูน	3.80	240	2.50	25.5	27.7	-1.30	ปกติ	ลดลง
	P.87	บ้านป่าซาง	อำเภอแม่ทา	จังหวัดลำพูน	5.00	180	0.60	1.25	1.25	-4.40	ปกติ	ทรงตัว
วัง	W.10A	บ้านดอนมูล	อำเภอเมือง	จังหวัดลำปาง	6.60	570	1.01	1.03	1.09	-5.59	ปกติ	ลดลง
	W.1C	สะพานเสตุวารี	อำเภอเมือง	จังหวัดลำปาง	5.20	640	0.02	3.30	10.50	-5.18	ปกติ	ลดลง
ยม	Y.20	บ้านห้วยสัก	อำเภอสอง	จังหวัดแพร่	12.00	3,100	0.97	9.40	9.40	-11.0	ปกติ	ทรงตัว
	Y.1C	บ้านน้ำโค้ง	อำเภอเมือง	จังหวัดแพร่	8.20	1,000	0.18	8.40	9.00	-8.02	ปกติ	ลดลง
น่าน	N.64	บ้านผาขวาง	อำเภอเมือง	จังหวัดน่าน	9.50	1,060	0.81	18.8	20.4	-8.69	ปกติ	ลดลง
	N.1	หน้าสำนักงานป่าไม้	อำเภอเมือง	จังหวัดน่าน	7.00	1,265	0.06	20.4	21.7	-6.94	ปกติ	ลดลง
ลาว	G.10	บ้านหนองผ่า	อำเภอแม่สรวย	จังหวัดเชียงราย	3.50	260	0.40	20.0	20.0	-3.10	ปกติ	ทรงตัว
	G.8	บ้านต้นยาง	อำเภอเมือง	จังหวัดเชียงราย	4.00	310	-0.03	1.35	1.55	-4.03	ปกติ	ลดลง
อิง	I.17	บ้านเจดีย์งาม	อำเภอเมือง	จังหวัดพะเยา	3.00	60	0.86	4.25	3.50	-2.14	ปกติ	เพิ่มขึ้น
ปาย	Sw.5A	บ้านท่าโป่งแดง	อำเภอเมือง	จังหวัดแม่ฮ่องสอน	5.00	700	-0.18	19.0	19.0	-5.18	ปกติ	ทรงตัว

## 4. สภาพน้ำในอ่างเก็บน้ำ

วันที่ 17 มกราคม 2562

ลำดับที่	ชื่อ	ความจุ	ปริมาณใช้การ	ปริมาณปัจจุบัน	%
		ล้าน ลบ.ม.	ล้าน ลบ.ม.	ล้าน ลบ.ม.	
1	ภูมิพล	13,462	9,662	8,704	65
2	สิริกิติ์	9,510	6,660	7,044	74
3	แม่จัด	265	243	268	101
4	แม่กวาง	263	249	142	54
5	กิวลม	106	102	92	87
6	กิวคอบมา	170	164	154	91

## 5. สถานการณ์แนวโน้มน้ำ

สถานการณ์น้ำ วันที่ 17 ม.ค. 2562 ระดับน้ำทุกลุ่มน้ำ อยู่ในสภาวะปกติ

\*\*\*\*\*

ศูนย์ประมวลและวิเคราะห์สถานการณ์น้ำ ศูนย์อุทกวิทยาชลประทานภาคเหนือตอนบน กรมชลประทาน

นายไพบุลย์ พุทรวงค์  
เจ้าหน้าที่ติดตามสถานการณ์น้ำ

นายสรายุทธ ยะแบน  
ฝ่ายติดตามและวิเคราะห์สถานการณ์น้ำ

นายสมคิด สะเภาคำ  
ผู้อำนวยการศูนย์อุทกวิทยาชลประทาน  
ภาคเหนือตอนบน