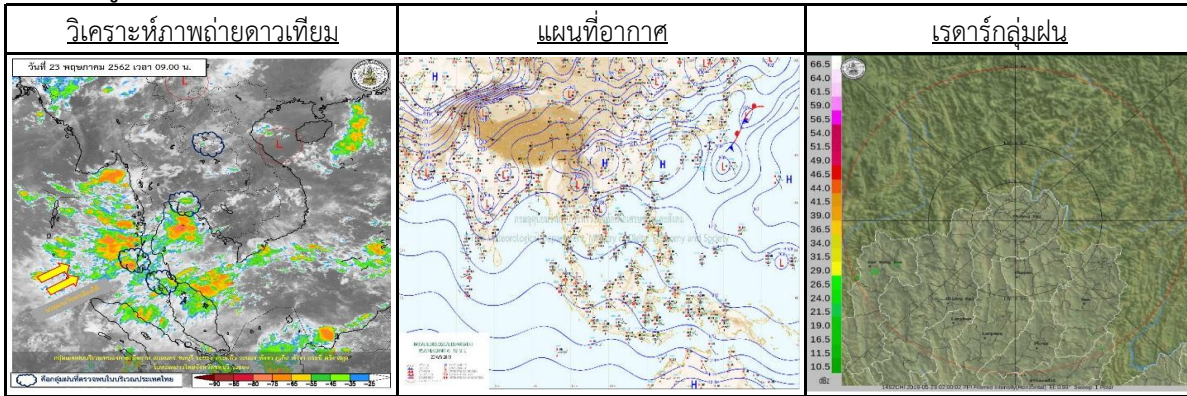




รายงานสรุปสถานการณ์น้ำฝน - น้ำท่า

วันที่ 23 พฤษภาคม 2562

1. สภาพภูมิอากาศ



ประเทศไทยตอนบนมีอากาศร้อนถึงร้อนจัดโดยทั่วไป กับมีฝน/ฝนฟ้าคะนองและลมกระโชกแรงในบางพื้นที่ลักษณะสำคัญทางอุตุนิยมวิทยา มรสุมตะวันตกเฉียงใต้ที่พัดปกคลุมทะเลอันดามันและประเทศไทยมีกำลังแรงขึ้น ประกอบกับมีหย่อมความกดอากาศต่ำหรือกลุ่มฝนปกคลุมประเทศกัมพูชา ลักษณะเช่นนี้ทำให้บริเวณภาคเหนือมีปริมาณและการกระจายของฝนเพิ่มขึ้นในช่วงตลอดระยะกลางสัปดาห์นี้

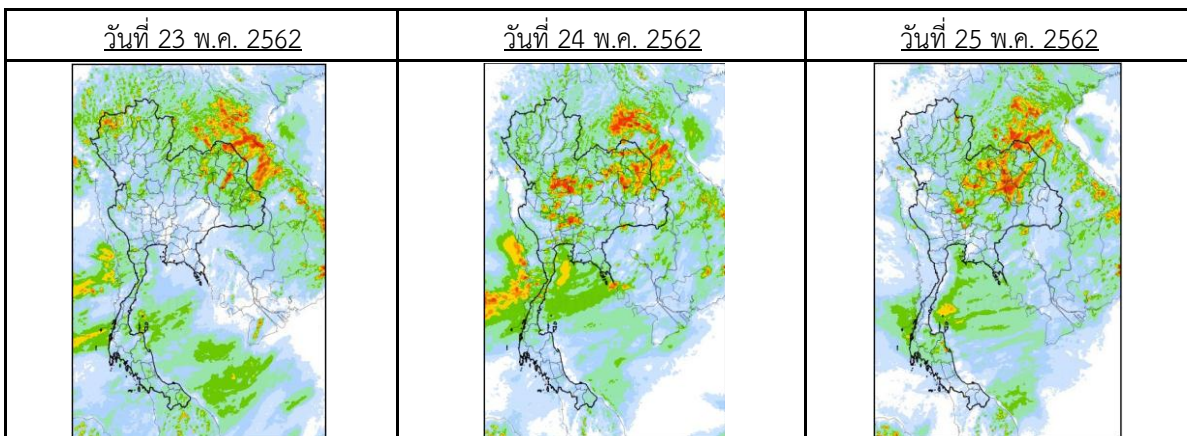
ภาคเหนือตอนบน

อากาศร้อน กับมีฝน/ฝนฟ้าคะนองร้อยละ 30-40 ของพื้นที่ ส่วนมากทางด้านตะวันตกของภาค อุณหภูมิต่ำสุด 23-25 องศาเซลเซียส อุณหภูมิสูงสุด 34-37 องศาเซลเซียส ลมตะวันตกเฉียงใต้ ความเร็ว 10-25 กม./ชม.

คาดหมาย

ในช่วงวันที่ 22- 23 พ.ค. 62 มีฝนฟ้าคะนอง ร้อยละ 40-60 ของพื้นที่ โดยลมกระโชกแรงและฝนตกหนักบางแห่ง ส่วนในช่วงวันที่ 24- 26 พ.ค. 62 มีฝนฟ้าคะนอง ร้อยละ 30-40 ของพื้นที่ ส่วนในช่วงวันที่ 27- 28 พ.ค. 62 มีฝนฟ้าคะนอง ร้อยละ 60-70 ของพื้นที่ และฝนตกหนักบางแห่ง อุณหภูมิต่ำสุด 22-26 องศาเซลเซียส อุณหภูมิสูงสุด 33-38 องศาเซลเซียส ลมตะวันตก ความเร็ว 10-25 กม./ชม.

พยากรณ์ฝนล่วงหน้า 3 วัน



## 2. สภาพน้ำฝน

ปริมาณน้ำฝนของ วันที่ 22 พฤษภาคม 2562 สัปดาห์เวลา 07.00น. วันที่ 23 พฤษภาคม 2562

### ลุ่มน้ำปิง

2.1 น้ำแม่แตง ที่ บ้านม่วงปือก อ. เวียงแหง จ. เชียงใหม่	9.4	มม.
2.2 แม่น้ำปิง ที่ อ. เชียงดาว จ. เชียงใหม่	0.0	มม.
2.3 น้ำแม่จืด ที่ เชื้อนแม่จืด อ. แม่แตง จ. เชียงใหม่	0.0	มม.
2.4 น้ำแม่แตง ที่ ฝ่ายแม่แตง อ. แม่แตง จ. เชียงใหม่	0.5	มม.
2.5 น้ำแม่ริม ที่ อ. แม่ริม จ. เชียงใหม่	8.7	มม.
2.6 แม่น้ำปิง ที่ สขป.1 อ. เมือง จ. เชียงใหม่	1.9	มม.

### ลุ่มน้ำวัง

2.7 แม่น้ำวัง ที่ อ. วังเหนือ จ. ลำปาง	*	มม.
2.8 แม่น้ำวัง ที่ สถานี W.16A บ. ไฮ อ. แจ้ห่ม จ. ลำปาง	9.1	มม.
2.9 แม่น้ำวัง ที่ เชื้อนแก้ว อ. เมือง จ. ลำปาง	0.0	มม.

### ลุ่มน้ำยม

2.10 แม่น้ำยม ที่ อ. ปง จ. พะเยา	0.0	มม.
2.11 แม่น้ำยม ที่ อ. เชียงม่วน จ. พะเยา	0.0	มม.
2.12 แม่น้ำยม ที่ อ. จาว จ. ลำปาง	0.0	มม.
2.13 แม่น้ำยม ที่ สถานี Y.20 บ. ห้วยสัก อ. สอง จ. แพร่	0.0	มม.
2.14 แม่น้ำยม ที่ สถานี Y.1C บ. น้ำโค้ง อ. สอง จ. แพร่	0.0	มม.

### ลุ่มน้ำน่าน

2.15 แม่น้ำน่าน ที่ อ. เฉลิมพระเกียรติ จ.น่าน	0.0	มม.
2.16 แม่น้ำน่าน ที่ อ. พุ่งช้าง จ.น่าน	0.0	มม.
2.17 แม่น้ำน่าน ที่ อ. เชียงกลาง จ.น่าน	0.0	มม.
2.18 แม่น้ำน่าน ที่ อ. สองแคว จ.น่าน	0.0	มม.
2.19 แม่น้ำน่าน ที่ อ. ปัว จ.น่าน	0.0	มม.
2.20 แม่น้ำน่าน ที่ อ. ท่าวังผา จ.น่าน	0.0	มม.
2.21 แม่น้ำน่าน ที่ สะพานพัฒนา(N.1) อ.เมือง จ. น่าน	0.0	มม.

### ลุ่มน้ำกว๊าน

2.22 น้ำแม่ลาย ที่ บ้านห้วยแก้ว อ. สันกำแพง จ. เชียงใหม่	0.0	มม.
2.23 น้ำแม่ลาย ที่ บ้านร่องวัวแดง อ. สันกำแพง จ. เชียงใหม่	0.0	มม.
2.24 แม่น้ำกว๊าน ที่ เชื้อนแม่กว๊าน อ. ดอยสะเก็ด จ. เชียงใหม่	0.1	มม.
2.25 แม่น้ำกว๊าน ที่ สถานีอุตุฯ อ.เมือง จ. ลำพูน	53.1	มม.

### ลุ่มน้ำลาว

2.26 แม่น้ำลาว ที่ ฝ่ายแม่ลาว อ. แม่สรวย จ.เชียงราย	*	มม.
2.27 แม่น้ำลาว ที่ อ. เวียงป่าเป้า จ. เชียงราย	*	มม.
2.28 แม่น้ำลาว ที่ อ. แม่สรวย จ.เชียงราย	1.1	มม.
2.29 แม่น้ำลาว ที่ บ้านต้นยาง(G.8) อ. เมือง จ. เชียงราย	0.0	มม.

### ลุ่มน้ำแม่ทา

2.30 แม่น้ำทา ที่ อ. แม่ทา จ. ลำพูน 13.0 มม.

### ลุ่มน้ำแม่วาง

2.31 น้ำแม่วาง ที่ บ้านทุ่งหลวง อ. แม่วาง จ. เชียงใหม่ 46.2 มม.

2.32 น้ำแม่วาง ที่ บ้านขุนวาง อ. แม่วาง จ. เชียงใหม่ 49.5 มม.

2.33 น้ำแม่วาง ที่ บ้านสบวิน(P.82) อ. แม่วาง จ. เชียงใหม่ 27.8 มม.

### ลุ่มน้ำลี้

2.34 น้ำลี้ ที่ อ. ลี้ จ. ลำพูน 10.6 มม.

2.35 น้ำลี้ ที่ อ. ทุ่งหัวช้าง จ. ลำพูน 27.9 มม.

2.36 น้ำลี้ ที่ บ้านแม่ฮิไฮ(P.76) อ. ลี้ จ. ลำพูน 29.7 มม.

### ลุ่มน้ำอิง

2.37 น้ำอิง ที่ บ้านฝายกวาง อ. เชียงคำ จ. พะเยา 2.7 มม.

### ลุ่มน้ำปาย

2.38 น้ำปาย ที่ บ้านท่าโป่งแดง อ. เมือง จ. แม่ฮ่องสอน 31.0 มม.

## 3. สภาพน้ำท่า

วันที่ 23 พฤษภาคม 2562

แม่น้ำ	สถานี	ที่ตั้งสถานี			ตลิ่ง ม.	ความจุ ม. <sup>3</sup> / วิ.	ระดับน้ำ ม.(ร.ส.ม.)	ปริมาณน้ำ		ต่ำ(-) สูง(+) กว่าตลิ่ง	อยู่ใน เกณฑ์	แนวโน้ม
								วันนี้ ม. <sup>3</sup> / วิ.	เมื่อวาน ม. <sup>3</sup> / วิ.			
ปิง	P.67	บ้านแม่แต	อำเภอสันทราย	จังหวัดเชียงใหม่	4.00	530	-0.74	4.55	4.63	-4.74	ปกติ	ลดลง
	P.1	สะพานนวรัฐ	อำเภอเมือง	จังหวัดเชียงใหม่	3.70	490	1.14	8.00	6.80	-2.56	ปกติ	เพิ่มขึ้น
แม่วาง	P.82	บ้านสบวิน	อำเภอแม่วาง	จังหวัดเชียงใหม่	3.80	150	0.95	6.50	1.20	-2.85	ปกติ	เพิ่มขึ้น
	P.84	บ้านพันตน	อำเภอแม่วาง	จังหวัดเชียงใหม่	4.00	70	0.20	1.06	0.46	-3.80	ปกติ	เพิ่มขึ้น
กวาง	P.81	บ้านโป่ง	อำเภอสันกำแพง	จังหวัดเชียงใหม่	5.80	110	1.13	2.11	4.20	-4.67	ปกติ	ลดลง
	P.5	สะพานท่านาง	อำเภอเมือง	จังหวัดลำพูน	5.00	140	2.43	5.30	3.76	-2.57	ปกติ	เพิ่มขึ้น
ลี้	P.76	บ้านแม่ฮิไฮ	อำเภอลี้	จังหวัดลำพูน	5.40	320	1.48	0.28	0.26	-3.92	ปกติ	เพิ่มขึ้น
	P.85	บ้านห้วยแก้ว	อำเภอบ้านโฮ่ง	จังหวัดลำพูน	3.50	260	-1.74	0.02	0.02	-5.24	ปกติ	ทรงตัว
ทา	P.77	บ้านสบแม่สะปิวัด	อำเภอแม่ทา	จังหวัดลำพูน	3.80	240	1.44	0.06	0.10	-2.36	ปกติ	ลดลง
	P.87	บ้านป่าซาง	อำเภอแม่ทา	จังหวัดลำพูน	5.00	180	0.48	0.03	0.03	-4.52	ปกติ	ทรงตัว
วัง	W.10A	บ้านดอนมูล	อำเภอเมือง	จังหวัดลำปาง	6.60	570	0.93	1.15	1.15	-5.67	ปกติ	ทรงตัว
	W.1C	สะพานเสตุวารี	อำเภอเมือง	จังหวัดลำปาง	5.20	640	-0.64	0.42	0.58	-5.84	ปกติ	ลดลง
ยม	Y.20	บ้านห้วยสัก	อำเภอสอง	จังหวัดแพร่	12.00	3,100	0.56	0.84	1.20	-11.4	ปกติ	ลดลง
	Y.1C	บ้านน้ำโค้ง	อำเภอเมือง	จังหวัดแพร่	8.20	1,000	0.06	5.20	5.00	-8.14	ปกติ	เพิ่มขึ้น
น่าน	N.64	บ้านผาขวาง	อำเภอเมือง	จังหวัดน่าน	9.50	1,060	0.55	6.00	6.80	-8.95	ปกติ	ลดลง
	N.1	หน้าสำนักงานป่าไม้	อำเภอเมือง	จังหวัดน่าน	7.00	1,265	-0.37	2.52	3.96	-7.37	ปกติ	ลดลง
ลาว	G.10	บ้านหนองผ่า	อำเภอแม่สรวย	จังหวัดเชียงราย	3.50	260	0.07	7.10	4.80	-3.43	ปกติ	เพิ่มขึ้น
	G.8	บ้านต้นยาง	อำเภอเมือง	จังหวัดเชียงราย	4.00	310	-0.21	1.14	1.02	-4.21	ปกติ	เพิ่มขึ้น
อิง	I.17	บ้านเจดีย์งาม	อำเภอเมือง	จังหวัดพะเยา	3.00	60	1.04	0.34	0.34	-1.96	ปกติ	ทรงตัว
ปาย	Sw.5A	บ้านท่าโป่งแดง	อำเภอเมือง	จังหวัดแม่ฮ่องสอน	5.00	700	-0.40	8.80	7.60	-5.40	ปกติ	เพิ่มขึ้น

**4. สภาพน้ำในอ่างเก็บน้ำ**

วันที่ 23 พฤษภาคม 2562

ลำดับที่	ชื่อ	ความจุ	ปริมาณใช้การ	ปริมาณปัจจุบัน	%
		ล้าน ลบ.ม.	ล้าน ลบ.ม.	ล้าน ลบ.ม.	
1	ภูมิพล	13,462	9,662	6,101	45
2	สิริกิติ์	9,510	6,660	4,331	46
3	แม่จัด	265	243	104	39
4	แม่กวัง	263	249	56	21
5	กิวลม	106	102	51	48
6	กิวคอบมา	170	164	72	42

**5. สถานการณ์แนวโน้มน้ำ**

สถานการณ์น้ำ วันที่ 23 พ.ค. 2562 ระดับน้ำทุกลุ่มน้ำ อยู่ในสภาวะปกติ

\*\*\*\*\*

ศูนย์ประมวลและวิเคราะห์สถานการณ์น้ำ ศูนย์อุทกวิทยาชลประทานภาคเหนือตอนบน กรมชลประทาน

นายไพฑูลย์ พุทรวงค์  
เจ้าหน้าที่ติดตามสถานการณ์น้ำ

นายสรายุทธ ยะแบน  
ฝ่ายติดตามและวิเคราะห์สถานการณ์น้ำ

นายสมคิด สะเภาคำ  
ผู้อำนวยการศูนย์อุทกวิทยาชลประทาน  
ภาคเหนือตอนบน